



# Weather Defence™

Sadrová doska so sklenenou tkaninou

na vonkajšie použitie ľahkých obvodových plášťov

# Doska Weather Defence



Odolnosť voči  
vlhkosti



Odolnosť voči  
nárazom



Ohňovzdornosť



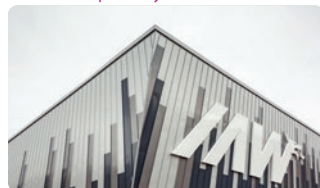
Inovatívna doska na sadrovej báze so sklenenými vláknami s hustotou 860 kg/m<sup>3</sup>. Doska je v súlade s normou EN 15283, v rozsahu označení GM-F, GM-H1 a GM-I. Je určená na kovové rámové konštrukcie a modulové stavby. Doska je vyvinutá na použitie ako externé opláštenie obvodových stien a spolu so špeciálnou páskou alebo tesniacou hmotou Weather Defence tvorí veternú izoláciu (nie je nutné použiť dodatočnú membránu). Doska sa vyznačuje vysokou difúznou otvorenosťou, vďaka čomu je ideálnym materiálom pre ekologické skeletové stavby

Vlastnosti dosiek Weather Defence	
Hrúbka dosky	12,5 mm
Šírka dosky	1200 mm
Dĺžka dosky	2400 mm
Plošná hmotnosť	10,8 kg/m <sup>2</sup>
Pozdĺžna hrana	KP – Rovná hrana
Hustota	860 kg/m <sup>3</sup>
Pevnosť v ohybe v pozdĺžnom smere v súlade s normou EN520	680 N
Pevnosť v ohybe v priečnom smere v súlade s normou EN520	310 N
Modul pružnosti v pozdĺžnom smere	3600 Mpa
Modul pružnosti v priečnom smere	3150 Mpa
Odolnosť proti nárazom v súlade s normou EN15283-1:2008	GM-I
Faktor difúzneho odporu v súlade s normou EN 520	10
Pevnosť v tlaku	9 N/mm <sup>2</sup>
Reakcia na oheň – trieda v súlade s normou EN 13501-1:2007	A1
Tepelná vodivosť v súlade s normou EN 12667:2001	0,25 W/mK
Tepelný odpor	0,05 m <sup>2</sup> K/W

## Izolačné systémy



## Fasádne panely



Doska Weather Defence je ideálnym riešením pre použitie v systémoch obvodných plášťov na oceľovej konštrukcii. Doska predstavuje jedinečný stabilný podklad, pri zmenách vlhkosti sa mení iba o zlomok milimetra. Znamená to, že nie je nutné nechávať medzi doskami štrbiny. Samotná doska je zároveň paropriepustná a súčasne vysoko vodeodolná, čo umožňuje dostať sa von aj vlhkosti, ktorá v stene uviazla.

## Drevo



## Kov



## Klinker



## Kameň



## Charakteristické vlastnosti

- Obvodový plášť
- Na použitie v skeletovo oceľových stavbách
- Na externé použitie
- Nie je nutné použiť veternú izoláciu
- Odolnosť dosky voči pôsobeniu poveternostných vplyvov na stavbe je 12 týždňov
- Možnosť kotvenia pomocou skrutiek Hydro C5
- Jednoduché rezanie a montáž dosky

# Obvodové plášte Weather Defence



## Jednoduchá montáž

Dosky Weather Defence sa vyznačujú veľmi dobrým spracovaním. Dajú sa rezať a montovať ako štandardné SDK dosky. V spojení s inovatívnym spôsobom spájania dosiek, pomocou pásky Weather Defence (bez použitia sadrového tmelu), je montáž opláštenia obvodných stien veľmi jednoduchá.



## Odolnosť voči poveternostným podmienkam

Doska Weather Defence je špeciálna sadrová doska s deklarovateľným parametrom H1. Znamená to, že absorpcia vody je minimálna, a v spojení s páskou Weather Defence chráni interiér miestnosti dokonca do troch mesiacov bez dodatočnej úpravy. Navyše, doska nevyžaduje použitie veternej izolácie, čo značne urýchľuje priebeh prác na stavbe.



## Požiarová odolnosť

Obvodová stena s opláštením z dosky Weather Defence a utesnením hmotou Weather Defence, tvorí stenu s obojstrannou odolnosťou v triede až EI120 (v závislosti od vybraného variantu obloženia). Navyše, doska Weather Defence má triedu reakcie na oheň A1, vďaka čomu je to úplne nehorľavý produkt. Bezpečnosť je najdôležitejšia vlastnosť obvodovej steny Weather Defence.



## Akustická izolácia

Systémy obvodových stien s použitím dosky Weather Defence sa vyznačujú vysokou akustickou izoláciou. Je potrebné pamätať, že práve obvodový plášť zabezpečuje správnu akustiku miestnosti, oddeľujúc vnútro budovy od možných zdrojov hluku, ktoré sa vyskytujú na verejnom priestranstve v exteriéri budovy.



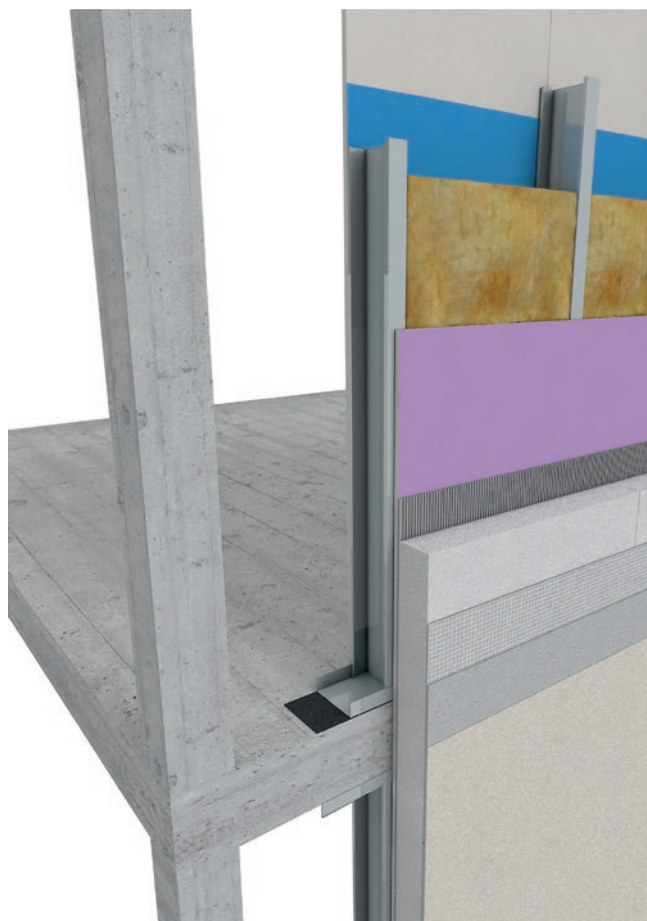
## Protiplesňová ochrana

Doska Weather Defence je vďaka použitiu špeciálnych zložiek úplne odolná voči plesniam. Má to obrovský význam v prípade, kedy doska bez finálnej úpravy, môže byť vystavená pôsobeniu poveternostných podmienok do troch mesiacov. Vďaka tomu máme istotu, že v tomto čase, a ani neskôr, sa neobjaví pleseň, ktorá by mohla mať vplyv ako na bezpečnosť, tak aj na estetiku objektu.



## Difúzna otvorenosť

Doska Weather Defence sa vyznačuje vysokou difúznou otvorenosťou a veľmi dobrými parametrami paropriepustnosti. Vďaka tomu stena zhotovená v technológii Weather Defence je stenou, ktorá dýcha, nezadržáva vlhkosť a umožňuje slobodné prúdenie vodnej pary.



## Obvodové plášte v zhode s harmonizovanou normou EN 13830

Obvodové plášte zhotovené pomocou dosiek Weather Defence boli navrhnuté tak, aby spĺňali prísne požiadavky harmonizovanej normy EN 13830. Táto norma zabezpečuje najvyššiu bezpečnosť používania systému pomocou série skúšok, ktoré musia byť vykonané, aby bolo možné deklarovat vlastnosti plášťa. V rámci certifikácie musí obvodový plášť spĺňať také parametre ako:

- reakcia na oheň
- ohňovzdornosť
- vodeodolnosť
- odolnosť proti vetru
- odolnosť voči nárazom (obojsstranná)
- odolnosť voči teplotným zmenám
- tepelná vodivosť
- priepustnosť vzduchu
- akustická izolácia



## OBCHODNO-TECHNICKÉ PORADENSTVO: SYSTÉMY PRE SUCHÚ VÝSTAVBU

### Technický Manažér

Predaja pre Slovensko  
Telefón: +421 918 936 300  
Email: jaroslav.antal@etexgroup.com

### Filip Jurkovič

Technical Sales Manager  
Telefón: +421 905 746 251  
Email: filip.jurkovic@etexgroup.com

### Martin Lukeš

Project Manager  
Telefón: +421 915 753 123  
Email: martin.lukes@etexgroup.com

## VEDÚCI PREDAJA PRE MAĎARSKO A SLOVENSKO

### Plázár Zsolt

Telefón: +36 304 971 033  
Email: zsolt.plazar@etexgroup.com



### Etex Poland Sp. z o.o.

ul. Przecławaska 8  
03-879 Varšava, Poľsko

[www.siniat.sk](http://www.siniat.sk)

09/2023