



nida Finish

(synonymum nida Finisz)

SADROVÝ TMEL NA FINÁLNU ÚPRAVU SPOJOV SADROKARTÓNOVÝCH DOSIEK

Ručná aplikácia

Opis

Nida Finish je výrobok vyhotovený na báze syntetickej sadry zmiešanej so špeciálnymi plnivami. Určený na použitie v interiéroch. Spolu s výrobkom Nida Start tvorí systém.

Použitie

Výrobok je určený na finálnu úpravu spojov sadrokartónových dosiek vopred vyplnených sadrovým tmelom Nida Start (s použitím papierovej alebo sklovláknitej výstužnej pásky). Je vhodný aj na celoplošné ručné stierkovanie minerálnych podkladov na stenách a stropoch. Vlastnosti výrobku zaručujú, že ho možno použiť na vyplňovanie rýh a menších defektov počas opravných a finálnych prác. Takto vyhotovený hladký povrch sa výborne hodí pod farby, tapety a ostatný dekoračný materiál.

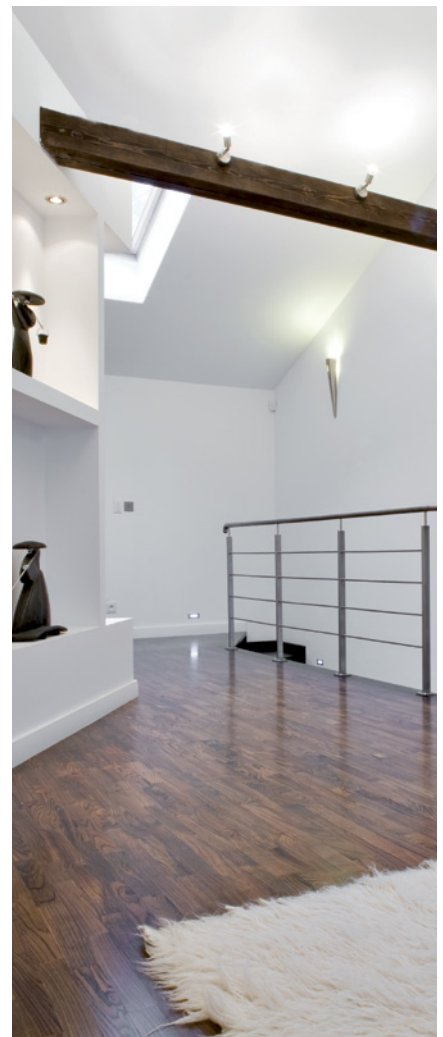
Vlastnosti

Sadrový tmel Nida Finish sa vyznačuje výbornou príľnavosťou k podkladu, ktorá výrazne presahuje normové požiadavky. Jednoduchý na aplikáciu a brúsenie. Maximálna hrúbka jednej vrstvy: do 2,0 mm. Priemerná spotreba: cca 0,15 kg/m² (finálna úprava spojov sadrokartónových dosiek) a 1,0 kg/m²/mm (celoplošné stierkovanie, ručná aplikácia). Nehorľavý výrobok v triede A1. Čas tuhnutia výrobku je od 60 do 180 minút (v závislosti od teploty a vlhkosti prostredia). Teplota spracovania: od

+5°C do +25°C. Doba použiteľnosti: 9 mesiacov od dátumu výroby. Výrobok má po vyschnutí bielu farbu, vďaka čomu pri maľovaní je spotreba farby menšia. Vhodne zvolená zrnitosť Nida Finish zaručuje, že po prebrúsení obdržíte rovnomerný povrch a škáry, ktoré ideálne líčujú s kartónom sadrokartónovej dosky.

Príprava podkladu

Podklad musí byť suchý, nosný a primerane pevný. Skôr, než tmel začnete nanášať, podklad očistíte zo všetkých zvetraných častí a prachu, starých náterov a ostatných nečistôt, napr. olejov alebo voskov, ktoré môžu mať negatívny vplyv na príľnavosť a viazanie výrobku. Tmelový podklad nemôže byť vlhký ani zamrznutý. Podklad pokrytý plesňou, machom alebo hubami očistíte. Skôr, než začnete pracovať, podklad vždy skontrolujte a rozhodnite, či si upravovaný povrch vyžaduje ošetrovanie základným náterom (nasiakavé podklady). V prípade tmelenia hladkých betónových podkladov použite základný náter s kvarcovým pieskom Supra W. Pevné a čisté sadrové omietky si ošetrovanie základným náterom nevyžadujú. Používanie vysoko koncentrovaných základných náterov a hlboko penetračných náterov sa neodporúča. Používajte štandardné akrylové základné nátery zriedené s vodou v pomere 1:1.



Referenčný objekt Siniat – Apartmán

Spracovanie

Na prípravu a nanášanie sadrového tmelu používajte čisté nerezové náradie. Na spracovanie hmoty použite čistú vodu a umelohmotné vedro. Suchú zmes spracujte jej pomalým pridávaním do vody v pomere cca 1,0 kg prášku na 0,36 l vody (ručná aplikácia). Celok vymiešajte pomocou špirálového nízkootáčkového miešadla až kým nevznikne rovnomerná zmes. Pred nanášaním počkajte cca 5 minút od spracovania a potom ešte raz vymiešajte. Takto pripravenú hmotu spotrebujte v priebehu maximálne 100 minút, použite pritom hladké kovové hladidlo. Tmel Nida Finish nanášajte až po preschnutí spodnej vrstvy. Po vyschnutí prípadné nerovnosti odstráňte pomocou jemnej brúsnej mriežky. Všetky defekty opäť zatmelte tenkou vrstvou hmoty. Zatmelený povrch možno brúsiť až po jeho úplnom vyschnutí. Aplikácia pri teplotách prostredia a podkladu od +5°C do +25°C.



Náradie

Sadrový tmel nanášajte na povrch pomocou hladidla.

Preprava a skladovanie

Prepravujte a skladujte na drevených paletách v originálnom nepoškodenom balení a v suchu. Výrobok chráňte pred vlhkosťou. Pri dodržiavaní predpísaných podmienok doba použiteľnosti výrobku je 9 mesiacov od dátumu výroby.

Technické údaje

Použitie	v interiéri
Reakcia na oheň	trieda A1
Príľnavosť k SDK doske	> 0,25 MPa
Pevnosť v ohybe	> 100 N
Doba spracovania	cca 100 minút
Čas tuhnutia	najmenej 60 minút, najviac 180 minút
Približná spotreba	cca 0,15 kg/m ² – finálna úprava spojov SDK dosiek cca 1,0 kg/m ² /mm – celoplošné tmelenie
Maximálna hrúbka jednej vrstvy	do 2,0 mm
Pomer miešania	0,36 l vody na 1 kg výrobku
Teplota spracovania	teplota podkladu a prostredia od +5°C do +25°C
Farba po vyschnutí	biela
Dostupné balenie	vrece: 25 kg
Doba použiteľnosti od dátumu výroby	9 mesiacov

Osvedčenia a certifikáty

Požiadavky normy	PN-EN 13963
Vyhĺ. o parametroch	✓
Hygienický atest Národného ústavu hygieny v Poľsku (PZH)	✓
Karta bezpečnostných údajov	✓

Bezpodmienečne dodržiavajte pokyny výrobcu sadrového tmelu SINIAT

Výrobca nenesie žiadnu zodpovednosť za následky používania výrobku neodborne, nesprávne a spôsobom, ktorý je v rozpore s vyššie uvedenými odporúčaniami.

SINIAT Sp. z o.o., ul. Przeclawska 8, 03-879 Varšava, Poľsko, Info Nida: +48 801 11 44 77, www.siniat.sk



Referenčný objekt Siniat – Silesia Business Park (Katovice, Poľsko)