



**nida Drevo**

# OBKLADY DREVENÝCH NOSNÝCH KONŠTRUKCIÍ

Systémy obkladov stĺpov a trámov sa najčastejšie používajú s cieľom zakryť drevené nosné konštrukcie budov. Tieto systémy plnia hlavne estetickú funkciu, keďže zakrývajú nie vždy dobre vyzerajúce prvky konštrukcie. Siniat ponúka dva systémy obkladov drevených trámových a stĺpových prvkov. Prvý je založený na systémovej nosnej podkonštrukcii vyhotovenej z profilov Nida CD60, ktoré sa pripievajú pomocou klipov Nida KM a Nida UD27. V prípade druhého riešenia nosná konštrukcia nie je potrebná, keďže sa jedná o systém, v ktorom sa opláštenie montuje priamo na drevené prvky pomocou skrutiek do dreva Nida.

Na obkladanie drevenej konštrukcie možno použiť všetky typy sadrových dosiek Nida, ktoré ponúka firma Siniat, v závislosti od funkcie miestnosti. Použitím inovatívnych sadrotrieskových dosiek s vláknami Nida Twarda (Typ DEFH1IR) sa celá konštrukcia dodatočne spevní, čím sa zvýši jej nosnosť. V mokrych interiéroch, s cieľom zabezpečiť drevenú konštrukciu pred pôsobením nadmernej vlhkosti, odporúčame použiť sadrovláknité dosky Nida Hydro (Typ GMFH1I).

# nida Drevo

## SYSTÉMY OBKLADOV DREVENEJ NOSNEJ KONŠTRUKCIE



Strana	Typ výstavby Nida Drewno	Opláštenie sadrokartónom			Upevňovanie opláštenia Nida		Konštrukcia roštu	Hmotnosť výstavby 1 bm	Trieda požiarnej odolnosti
		Nida	Hrúbka [mm]	Označenie podľa normy	Prostredníctvom nosnej konštrukcie Nida	Priamo na drevenú konštrukciu			
SYSTÉM OBKLADOV DREVENÝCH NOSNÝCH KONŠTRUKCIÍ NIDA DREWNO - STĹPY									
1215	SDK/12,5/Expert	Expert	12,5	A	●	-	CD60/KM	8,0	-
1215	SDK/12,5/Woda	Woda	12,5	H2	●	-	CD60/KM	8,0	-
1215	SDK/12,5/Ogieň+	Ogieň Plus	12,5	DF	●	-	CD60/KM	9,0	-
1215	SDK/12,5/WodaOgieň+	Woda Ogieň Plus	12,5	DFH2	●	-	CD60/KM	9,0	-
1215	SDK/12,5/Twarda	Twarda	12,5	DEFH1IR	●	-	CD60/KM	11,0	-
1215	SDK/12,5/Hydro	Hydro	12,5	GMFH1I	●	-	CD60/KM	10,0	-
1215	SDB/12,5/Expert	Expert	12,5	A	-	●	-	5,0	-
1215	SDB/12,5/Woda	Woda	12,5	H2	-	●	-	6,0	-
1215	SDB/12,5/Ogieň+	Ogieň Plus	12,5	DF	-	●	-	6,0	-
1215	SDB/12,5/WodaOgieň+	Woda Ogieň Plus	12,5	DFH2	-	●	-	6,0	-
1215	SDB/12,5/Twarda	Twarda	12,5	DEFH1IR	-	●	-	8,0	-
1215	SDB/12,5/Hydro	Hydro	12,5	GMFH1I	-	●	-	7,0	-
1215	SDK/15/Ogieň+	Ogieň Plus	15,0	DF	●	-	CD60/KM	11,0	-
1215	SDK/15/Twarda	Twarda	15,0	DEFH1IR	●	-	CD60/KM	12,3	-
1215	SDK/15/Hydro	Hydro	15,0	GMFH1I	●	-	CD60/KM	11,0	-
1215	SDB/15/Ogieň+	Ogieň Plus	15,0	DF	-	●	-	8,0	-
1215	SDB/15/Twarda	Twarda	15,0	DEFH1IR	-	●	-	9,3	-
1215	SDB/15/Hydro	Hydro	15,0	GMFH1I	-	●	-	8,0	-
1217	SDK/25/Expert	Expert	25,0	A	●	-	CD60/KM	13,0	-
1217	SDK/25/Woda	Woda	25,0	H2	●	-	CD60/KM	14,0	-
1217	SDK/25/Ogieň+	Ogieň Plus	25,0	DF	●	-	CD60/KM	15,0	-
1217	SDK/25/WodaOgieň+	Woda Ogieň Plus	25,0	DFH2	●	-	CD60/KM	15,0	-
1217	SDK/25/Twarda	Twarda	25,0	DEFH1IR	●	-	CD60/KM	18,5	-
1217	SDK/25/Hydro	Hydro	25,0	GMFH1I	●	-	CD60/KM	16,0	-
1217	SDB/25/Expert	Expert	25,0	A	-	●	-	10,0	-
1217	SDB/25/Woda	Woda	25,0	H2	-	●	-	11,0	-
1217	SDB/25/Ogieň+	Ogieň Plus	25,0	DF	-	●	-	12,0	-
1217	SDB/25/WodaOgieň+	Woda Ogieň Plus	25,0	DFH2	-	●	-	12,0	-
1217	SDB/25/Twarda	Twarda	25,0	DEFH1IR	-	●	-	15,5	-
1217	SDB/25/Hydro	Hydro	25,0	GMFH1I	-	●	-	13,0	-



Strana	Typ výstavby Nida Drewno	Opláštenie sadrokartónom			Upevňovanie opláštenia Nida		Konštrukcia roštu	Hmotnosť výstavby 1 bm	Trieda požiarnej odolnosti
		Nida	Hrúbka [mm]	Označenie podľa normy	Prostredníctvom nosnej konštrukcie Nida	Priamo na drevenú konštrukciu			
SYSTÉM OBKLADOV DREVENÝCH NOSNÝCH KONŠTRUKCIÍ NIDA DREWNO - TRÁMY									
1219	BDB/12,5/Expert	Expert	12,5	A	-	●	-	4,1	-
1219	BDB/12,5/Woda	Woda	12,5	H2	-	●	-	4,4	-
1219	BDB/12,5/Ogieň+	Ogieň Plus	12,5	DF	-	●	-	5,0	-
1219	BDB/12,5/WodaOgieň+	Woda Ogieň Plus	12,5	DFH2	-	●	-	5,0	-
1219	BDB/12,5/Twarda	Twarda	12,5	DEFH1IR	-	●	-	6,4	-
1219	BDB/12,5/Hydro	Hydro	12,5	GMFH1I	-	●	-	5,4	-
1219	BDB/15/Ogieň+	Ogieň Plus	15,0	DF	-	●	-	6,8	-
1219	BDB/15/Twarda	Twarda	15,0	DEFH1IR	-	●	-	7,7	-
1219	BDB/15/Hydro	Hydro	15,0	GMFH1I	-	●	-	6,8	-
1221	BDB/25/Expert	Expert	25,0	A	-	●	-	8,2	-
1221	BDB/25/Woda	Woda	25,0	H2	-	●	-	8,8	-
1221	BDB/25/Ogieň+	Ogieň Plus	25,0	DF	-	●	-	10,0	-
1221	BDB/25/WodaOgieň+	Woda Ogieň Plus	25,0	DFH2	-	●	-	10,0	-
1221	BDB/25/Twarda	Twarda	25,0	DEFH1IR	-	●	-	12,8	-
1221	BDB/25/Hydro	Hydro	25,0	GMFH1I	-	●	-	10,8	-

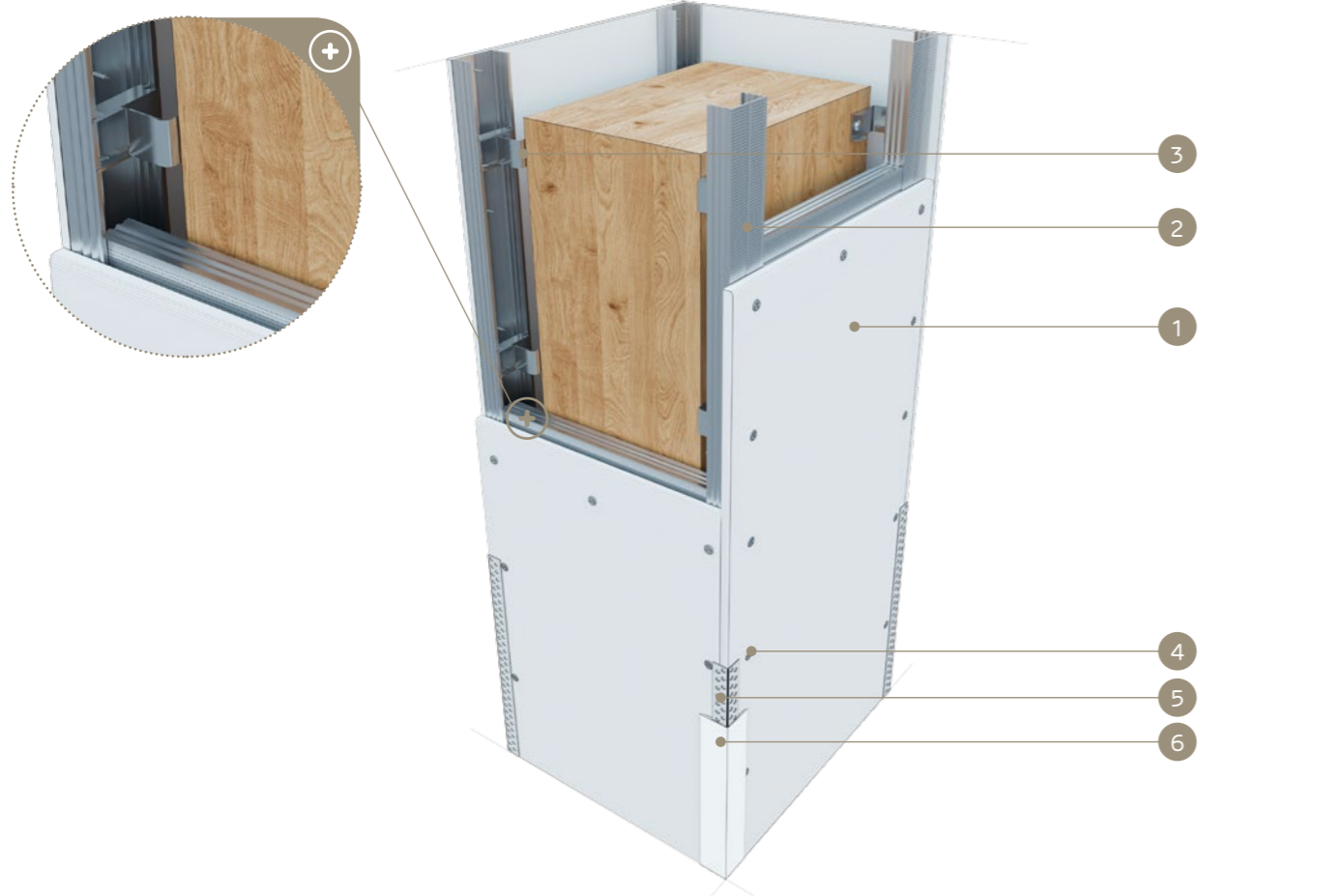
nida Drevo

Trieda  
požiarnej  
odolnosti:  
neklasifikovanéHmotnosť 1m<sup>2</sup>  
výstavby:  
6,0-12,3 kgČíslo  
súvisiaceho  
dokladu:  
Pokyny pre montáž Siniat

Technológie Siniat

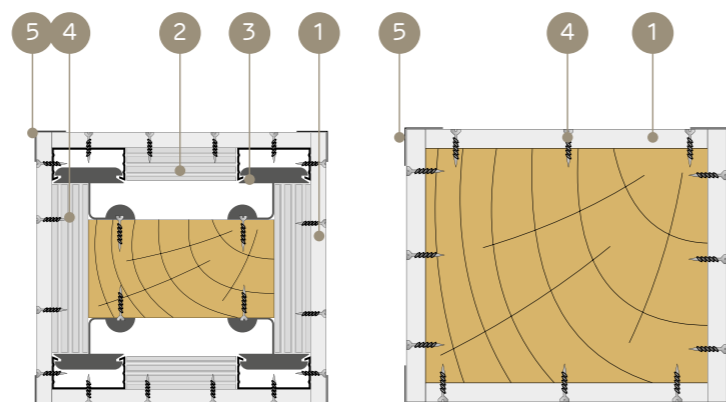
SYSTEMS:

SDK/12,5; SDK/15; SDB/12,5; SDB/15



MATERIÁLY:

- Sadrokartónová doska Nida
- Profil Nida CD 60
- Upevňovací klip KM k profilu Nida CD 60
- Rýchloskrutky Nida
- Perforovaný hliníkový L profil Nida
- Sadrový tmel Nida



## OBKLADOV DREVENÝCH NOSNÝCH KONŠTRUKCIÍ (STĽPY)

## TECHNICKÉ ÚDAJE

Názov systému Nida Drevo	Opláštenie sadrokartónom			Upevňovanie opláštenia Nida		Konštrukcia roštu	Hmotnosť výstavby 1 bm	Trieda požiarnej odolnosti
	Nida	Hrúbka [mm]	Označenie podľa normy	Prostredníctvom nosnej konštruk- cie Nida	Priamo na drevenú konštrukciu			
SDK/12,5/Expert	Expert	12,5	A	●	-	CD60/KM	8,0	-
SDK/12,5/Woda <sup>1)</sup>	Woda	12,5	H2	●	-	CD60/KM	8,0	-
SDK/12,5/Ogieň+	Ogieň Plus	12,5	DF	●	-	CD60/KM	9,0	-
SDK/12,5/WodaOgieň+	Woda Ogieň Plus	12,5	DFH2	●	-	CD60/KM	9,0	-
SDK/12,5/Twarda	Twarda	12,5	DEFH1IR	●	-	CD60/KM	11,0	-
SDK/12,5/Hydro	Hydro	12,5	GMFH1I	●	-	CD60/KM	10,0	-
SDB/12,5/Expert	Expert	12,5	A	-	●	-	5,0	-
SDB/12,5/Woda <sup>1)</sup>	Woda	12,5	H2	-	●	-	6,0	-
SDB/12,5/Ogieň+	Ogieň Plus	12,5	DF	-	●	-	6,0	-
SDB/12,5/WodaOgieň+	Woda Ogieň Plus	12,5	DFH2	-	●	-	6,0	-
SDB/12,5/Twarda	Twarda	12,5	DEFH1IR	-	●	-	8,0	-
SDB/12,5/Hydro	Hydro	12,5	GMFH1I	-	●	-	7,0	-
SDK/15/Ogieň+	Ogieň Plus	15,0	DF	●	-	CD60/KM	11,0	-
SDK/15/Twarda	Twarda	15,0	DEFH1IR	●	-	CD60/KM	12,3	-
SDK/15/Hydro	Hydro	15,0	GMFH1I	●	-	CD60/KM	11,0	-
SDB/15/Ogieň+	Ogieň Plus	15,0	DF	-	●	-	8,0	-
SDB/15/Twarda	Twarda	15,0	DEFH1IR	-	●	-	9,3	-
SDB/15/Hydro	Hydro	15,0	GMFH1I	-	●	-	8,0	-

<sup>1)</sup> V interiéroch s relatívnou vlhkosťou vzduchu do 85% v zónach vystavených intenzívnemu pôsobeniu vody odporúčame použiť sadrové dosky s vláknami Nida Hydro (horizontálne a vertikálne roviny pri vani, sprche a pod.)

## SPOTREBA MATERIÁLOV NA 1 BM OBKLADU DREVENÝCH NOSNÝCH KONŠTRUKCIÍ NIDA DREWNO

Názov materiálu	J.m.	Typ systému Nida Drevo																		
		SDK/12,5/ Expert	SDK/12,5/ Woda	SDK/12,5/ Ogieň+	SDK/12,5/Wo- daOgieň+	SDK/12,5/ Twarda	SDK/12,5/ Hydro	SDB/12,5/ Expert	SDB/12,5/ Woda	SDB/12,5/ Ogieň+	SDB/12,5/Wo- daOgieň+	SDB/12,5/ Twarda	SDB/12,5/ Hydro	SDK/15/ Ogieň+	SDK/15/ Twarda	SDK/15/Hydro	SDB/15/ Ogieň+	SDB/15/ Twarda	SDB/15/Hydro	
Doska Nida Expert 12,5 mm	m <sup>2</sup>	x+0,3	-	-	-	-	-	x+0,3	-	-	-	-	-	-	-	-	-	-	-	-
Doska Nida Woda 12,5 mm	m <sup>2</sup>	-	x+0,3	-	-	-	-	-	x+0,3	-	-	-	-	-	-	-	-	-	-	-
Doska Nida Ogieň Plus 12,5 mm	m <sup>2</sup>	-	-	x+0,3	-	-	-	-	-	x+0,3	-	-	-	-	-	-	-	-	-	-
Doska Nida Woda Ogieň Plus 12,5 mm	m <sup>2</sup>	-	-	-	x+0,3	-	-	-	-	-	x+0,3	-	-	-	-	-	-	-	-	-
Doska Nida Twarda 12,5 mm	m <sup>2</sup>	-	-	-	-	x+0,3	-	-	-	-	-	x+0,3	-	-	-	-	-	-	-	-
Doska Nida Hydro 12,5 mm	m <sup>2</sup>	-	-	-	-	-	x+0,3	-	-	-	-	-	x+0,3	-	-	-	-	-	-	-
Doska Nida Ogieň Plus 15,0 mm	m <sup>2</sup>	-	-	-	-	-	-	-	-	-	-	-	-	x+0,3	-	-	x+0,3	-	-	-
Doska Nida Twarda 15,0 mm	m <sup>2</sup>	-	-	-	-	-	-	-	-	-	-	-	-	-	x+0,3	-	-	x+0,3	-	-
Doska Nida Hydro 15,0 mm	m <sup>2</sup>	-	-	-	-	-	-	-	-	-	-	-	-	-	-	x+0,3	-	-	x+0,3	-
Profil Nida CD60	bm	- <sup>2)</sup>	- <sup>2)</sup>	- <sup>2)</sup>	- <sup>2)</sup>	- <sup>2)</sup>	- <sup>2)</sup>	-	-	-	-	-	-	- <sup>2)</sup>	- <sup>2)</sup>	- <sup>2)</sup>	-	-	-	-
Upevňovací klip KM k profilu Nida CD60	ks.	5,0	5,0	5,0	5,0	5,0	5,0	-	-	-	-	-	-	5,0	5,0	5,0	-	-	-	-
Skrutky do dreva Nida 3,5x35 mm	ks.	5,0	5,0	5,0	5,0	5,0	5,0	-	-	-	-	-	-	5,0	5,0	5,0	-	-	-	-
Skrutky do dreva Nida 3,5x45 mm	ks.	-	-	-	-	-	-	48,0	48,0	48,0	48,0	48,0	48,0	-	-	-	48,0	48,0	48,0	-
Rýchloskrutky Nida 3,5x25 mm	ks.	48,0	48,0	48,0	48,0	-	-	-	-	-	-	-	-	48,0	-	-	-	-	-	-
Rýchloskrutky Nida 4,2x38 mm	ks.	-	-	-	-	48,0	-	-	-	-	-	-	-	-	48,0	-	-	-	-	-
Rýchloskrutky Nida Hydro C5 3,5x25 mm	ks.	-	-	-	-	-	48,0	-	-	-	-	-	-	-	-	48,0	-	-	-	-
Výstužná páska Nida	bm	0,9x	0,9x	0,9x	0,9x	0,9x	0,9x	0,9x	0,9x	0,9x	0,9x	0,9x	0,9x	0,9x	0,9x	0,9x	0,9x	0,9x	0,9x	0,9x
Sadrový tmel Nida Start	kg	0,7 <sup>3)</sup>	0,7 <sup>3)</sup>	0,7 <sup>3)</sup>	0,7 <sup>3)</sup>	-	-	0,7 <sup>3)</sup>	0,7 <sup>3)</sup>	0,7 <sup>3)</sup>	0,7 <sup>3)</sup>	0,7 <sup>3)</sup>	-	-	0,7 <sup>3)</sup>	0,7 <sup>3)</sup>	0,7 <sup>3)</sup>	0,7 <sup>3)</sup>	-	-
Sadrový tmel Nida Finish	kg	0,2 <sup>3)</sup>	0,2 <sup>3)</sup>	0,2 <sup>3)</sup>	0,2 <sup>3)</sup>	-	-	0,2 <sup>3)</sup>	0,2 <sup>3)</sup>	0,2 <sup>3)</sup>	0,2 <sup>3)</sup>	0,2 <sup>3)</sup>	-	-	0,2 <sup>3)</sup>	0,2 <sup>3)</sup>	0,2 <sup>3)</sup>	0,2 <sup>3)</sup>	-	-
Hotová špachtľovacia hmota Nida Hydromix <sup>4)</sup>	kg	-	-	-	-	0,9 <sup>3)</sup>	0,9 <sup>3)</sup>	-	-	-	-	-	0,9 <sup>3)</sup>	0,9 <sup>3)</sup>	-	-	-	-	0,9 <sup>3)</sup>	0,9 <sup>3)</sup>
Perforovaný hliníkový L profil Nida	bm	4,0	4,0	4,0	4,0	4,0	4,0	4,0	4,0	4,0	4,0	4,0	4,0	4,0	4,0	4,0	4,0	4,0	4,0	4,0

<sup>2)</sup> Norma spotreby profilu Nida CD60 = (0,9x+4,0).

<sup>3)</sup> Orientačné normy spotreby.

<sup>4)</sup> V prípade sadro-trieskových dosiek s vláknami Nida Twarda možno ako alternatívu použiť sadrový tmel Nida Planfix Fresh. POZOR: vysvetlenie spôsobu výpočtu „X“. X=2a+2b (kde: a - šírka prierezu trámu, b - výška prierezu trámu). Normy spotreby nezahŕňujú straty materiálu.

Infolinka Nida  
+421 918936300

www.siniat.sk

Kalkulátor systémov Nida  
www.siniat.sk/kalkulackaVyhľadávač systémov Nida  
www.siniat.sk/produkty-a-systemy/systemyPRVÉ SYSTÉMY  
SUŠEJ VÝSTAVBY  
NA TRHU  
S OZNAČENÍM CENavštívte náš kanál  
Siniat Nida



nida Drevo

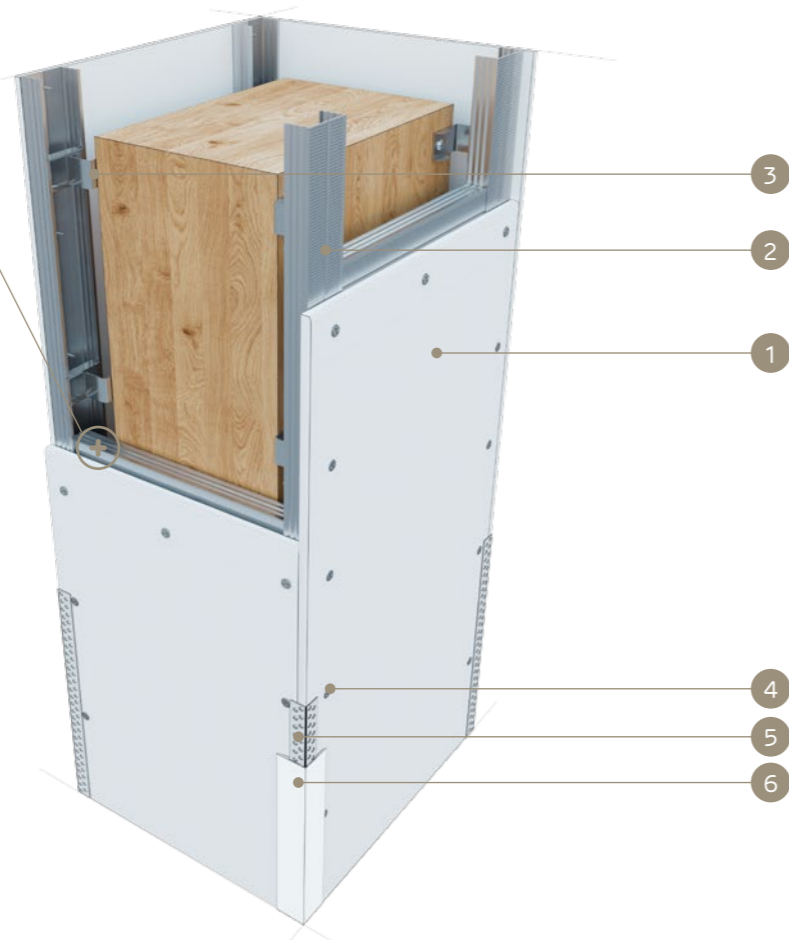
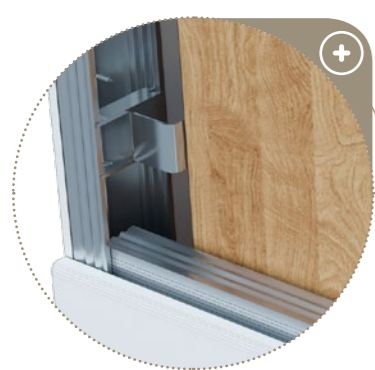
Trieda  
požiarnej  
odolnosti:  
neklasifikovanéHmotnosť 1m<sup>2</sup>  
výstavby:  
10,0-18,5 kgČíslo  
súvisiaceho  
dokladu:

Pokyny pre montáž Siniat

Technológie Siniat

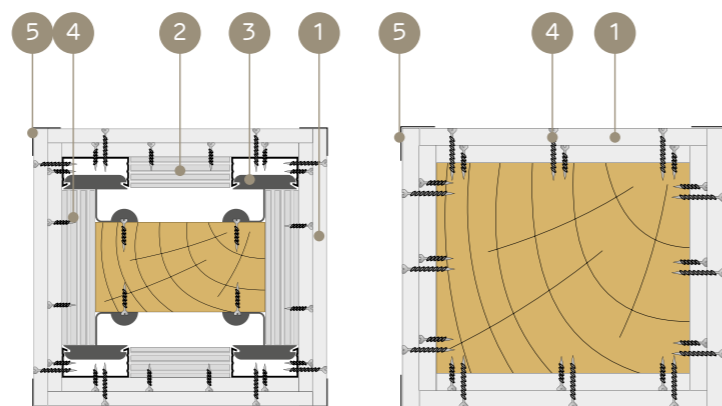
SYSTEMS:

SDK/25; SDB/25



## MATERIÁLY:

- Sadrokartónová doska Nida
- Profil Nida CD 60
- Upevňovací klip KM k profilu Nida CD 60
- Rýchloskrutky Nida
- Perforovaný hliníkový L profil Nida
- Sadrový tmel Nida



## OBKLADOV DREVENÝCH NOSNÝCH KONŠTRUKCIÍ (STĽPY)

## TECHNICKÉ ÚDAJE

Typ výstavby Nida Drewno	Opláštenie sadrokartónom			Upevňovanie opláštenia Nida		Konštrukcia roštu	Hmotnosť výstavby 1 bm	Trieda požiarnej odolnosti
	Nida	Hrúbka [mm]	Označenie podľa normy	Prostredníctvom nosnej konštrukcie Nida	Priamo na drevenú konštrukciu	Nida	[kg]	[min]
SDK/25/Expert	Expert	25,0	A	●	-	CD60/KM	13,0	-
SDK/25/Woda <sup>1)</sup>	Woda	25,0	H2	●	-	CD60/KM	14,0	-
SDK/25/Ogieň+	Ogieň Plus	25,0	DF	●	-	CD60/KM	15,0	-
SDK/25/WodaOgieň+	Woda Ogieň Plus	25,0	DFH2	●	-	CD60/KM	15,0	-
SDK/25/Twarda	Twarda	25,0	DEFH1IR	●	-	CD60/KM	18,5	-
SDK/25/Hydro	Hydro	25,0	GMFH1I	●	-	CD60/KM	16,0	-
SDB/25/Expert	Expert	25,0	A	-	●	-	10,0	-
SDB/25/Woda <sup>1)</sup>	Woda	25,0	H2	-	●	-	11,0	-
SDB/25/Ogieň+	Ogieň Plus	25,0	DF	-	●	-	12,0	-
SDB/25/WodaOgieň+	Woda Ogieň Plus	25,0	DFH2	-	●	-	12,0	-
SDB/25/Twarda	Twarda	25,0	DEFH1IR	-	●	-	15,5	-
SDB/25/Hydro	Hydro	25,0	GMFH1I	-	●	-	13,0	-

<sup>1)</sup> V interiéroch s relatívnou vlhkosťou vzduchu do 85% v zónach vystavených intenzívnemu pôsobeniu vody odporúčame použiť sadrové dosky s vláknami Nida Hydro (horizontálne a vertikálne roviny pri vani, sprche a pod.)

## SPOTREBA MATERIÁLOV NA 1 BM OBKLADU DREVENÝCH NOSNÝCH KONŠTRUKCIÍ NIDA DREWNO

Název materiálu	J.m.	Typ systému Nida Drewno											
		SDK/25/ Expert	SDK/25/ Woda	SDK/25/ Ogieň+	SDK/25/ Woda- Ogieň+	SDK/25/ Twarda	SDK/25/ Hydro	SDB/25/ Expert	SDB/25/ Woda	SDB/25/ Ogieň+	SDB/25/ Woda- Ogieň+	SDB/25/ Twarda	SDB/25/ Hydro
		Spotreba materiálu na 1 bm											
Doska Nida Expert 12,5 mm	m <sup>2</sup>	2x+0,6	-	-	-	-	-	2x+0,6	-	-	-	-	-
Doska Nida Woda 12,5 mm	m <sup>2</sup>	-	2x+0,6	-	-	-	-	-	2x+0,6	-	-	-	-
Doska Nida Ogieň Plus 12,5 mm	m <sup>2</sup>	-	-	2x+0,6	-	-	-	-	-	2x+0,6	-	-	-
Doska Nida Woda Ogieň Plus 12,5 mm	m <sup>2</sup>	-	-	-	2x+0,6	-	-	-	-	-	2x+0,6	-	-
Doska Nida Twarda 12,5 mm	m <sup>2</sup>	-	-	-	-	2x+0,6	-	-	-	-	-	2x+0,6	-
Doska Nida Hydro 12,5 mm	m <sup>2</sup>	-	-	-	-	-	2x+0,6	-	-	-	-	-	2x+0,6
Profil Nida CD60	bm	. <sup>2)</sup>	. <sup>2)</sup>	. <sup>2)</sup>	. <sup>2)</sup>	. <sup>2)</sup>	. <sup>2)</sup>	-	-	-	-	-	-
Upevňovací klip KM k profilu Nida CD60	ks.	5,0	5,0	5,0	5,0	5,0	5,0	-	-	-	-	-	-
Skrutky do dreva Nida 3,5x35 mm	ks.	5,0	5,0	5,0	5,0	5,0	5,0	-	-	-	-	-	-
Skrutky do dreva Nida 3,5x45 mm	ks.	-	-	-	-	-	-	12,0	12,0	12,0	12,0	12,0	12,0
Skrutky do dreva Nida 3,5x55 mm	ks.	-	-	-	-	-	-	48,0	48,0	48,0	48,0	48,0	48,0
Rýchloskrutky Nida 3,5x25 mm	ks.	12,0	12,0	12,0	12,0	-	-	-	-	-	-	-	-
Rýchloskrutky Nida 3,5x35 mm	ks.	48,0	48,0	48,0	48,0	-	-	-	-	-	-	-	-
Rýchloskrutky Nida 4,2x38 mm	ks.	-	-	-	-	60,0	-	-	-	-	-	-	-
Rýchloskrutky Nida Hydro C5 3,5x25 mm	ks.	-	-	-	-	-	12,0	-	-	-	-	-	-
Rýchloskrutky Nida Hydro C5 3,5x41 mm	ks.	-	-	-	-	-	48,0	-	-	-	-	-	-
Výstužná páska Nida	bm	0,9x	0,9x	0,9x	0,9x	0,9x	0,9x	0,9x	0,9x	0,9x	0,9x	0,9x	0,9x
Sadrový tmel Nida Start	kg	0,9 <sup>3)</sup>	0,9 <sup>3)</sup>	0,9 <sup>3)</sup>	0,9 <sup>3)</sup>	-	-	0,9 <sup>3)</sup>	0,9 <sup>3)</sup>	0,9 <sup>3)</sup>	0,9 <sup>3)</sup>	-	-
Sadrový tmel Nida Finish	kg	0,2 <sup>3)</sup>	0,2 <sup>3)</sup>	0,2 <sup>3)</sup>	0,2 <sup>3)</sup>	-	-	0,2 <sup>3)</sup>	0,2 <sup>3)</sup>	0,2 <sup>3)</sup>	0,2 <sup>3)</sup>	-	-
Hotová špachtľovacia hmota Nida Hydromix <sup>3)</sup>	kg	-	-	-	-	1,1 <sup>3)</sup>	1,1 <sup>3)</sup>	-	-	-	-	1,1 <sup>3)</sup>	1,1 <sup>3)</sup>
Perforovaný hliníkový L profil Nida	bm	4,0	4,0	4,0	4,0	4,0	4,0	4,0	4,0	4,0	4,0	4,0	4,0

<sup>2)</sup> Norma spotreby profilu Nida CD60 = (0,9x+4,0).

<sup>3)</sup> Orientačné normy spotreby.

<sup>4)</sup> V prípade sadro-trieskových dosiek s vláknami Nida Twarda možno ako alternatívu použiť sadrový tmel Nida Planfix Fresh. POZOR: vysvetlenie spôsobu výpočtu „X“. X=2a+2b (kde: a - šírka prierezu trámu, b - výška prierezu trámu). Normy spotreby nezahŕňujú straty materiálu.

Infolinka Nida  
+421 918936300

www.siniat.sk

Kalkulátor systémov Nida  
www.siniat.sk/kalkulackaVyhľadávač systémov Nida  
www.siniat.sk/produkty-a-systemy/systemyPRVÉ SYSTÉMY  
SUHÉJ VÝSTAVBY  
NA TRHU  
S OZNAČENÍM CENavštívte náš kanál  
Siniat Nida

nida Drevo



Trieda požiarnej odolnosti:  
neklasifikované



Hmotnosť 1m<sup>2</sup> výstavby:  
4,1-6,8 kg



Číslo súvisiaceho dokladu:  
Pokyny pre montáž Siniat

Technológie Siniat

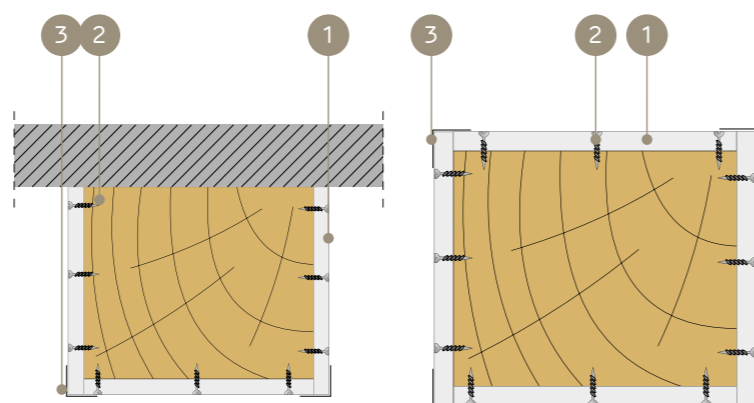
SYSTEMS:

BDB/12,5; BDB/15



## MATERIÁLY:

- Sadrokartónová doska Nida
- Skrutky do dreva Nida
- Perforovaný hliníkový L profil Nida
- Škára medzi SDK doskami g-k vyhotovená zo sadrovej hmoty Nida a výstužnej pásky Nida
- Sadrový tmel Nida



## SYSTÉM OBKLADOV DREVENÝCH NOSNÝCH KONŠTRUKCIÍ (TRÁMY)

## TECHNICKÉ ÚDAJE

Typ výstavby Nida Drewno	Opláštenie sadrokartónom			Upevňovanie opláštenia Nida		Konštrukcia roštu	Hmotnosť výstavby 1 bm	Trieda požiarnej odolnosti
	Nida	Hrúbka [mm]	Označenie podľa normy	Prostredníctvom nosnej konštrukcie Nida	Priamo na drevenú konštrukciu			
BDB/12,5/Expert	Expert	12,5	A	-	●	CD60/KM	4,1	-
BDB/12,5/Woda <sup>1)</sup>	Woda	12,5	H2	-	●	CD60/KM	4,4	-
BDB/12,5/Ogieň+	Ogieň Plus	12,5	DF	-	●	CD60/KM	5,0	-
BDB/12,5/WodaOgieň+	Woda Ogieň Plus	12,5	DFH2	-	●	CD60/KM	5,0	-
BDB/12,5/Twarda	Twarda	12,5	DEFH1IR	-	●	CD60/KM	6,4	-
BDB/12,5/Hydro	Hydro	12,5	GMFH1I	-	●	CD60/KM	5,4	-
BDB/15/Ogieň+	Ogieň Plus	15,0	DF	-	●	CD60/KM	6,8	-
BDB/15/Twarda	Twarda	15,0	DEFH1IR	-	●	CD60/KM	7,7	-
BDB/15/Hydro	Hydro	15,0	GMFH1I	-	●	CD60/KM	6,8	-

<sup>1)</sup> V interiéroch s relatívnou vlhkosťou vzduchu do 85% v zónach vystavených intenzívnemu pôsobeniu vody odporúčame použiť sadrové dosky s vláknami Nida Hydro (horizontálne a vertikálne roviny pri vani, sprche a pod.)

## SPOTREBA MATERIÁLOV NA 1 BM OBKLADU DREVENÝCH NOSNÝCH KONŠTRUKCIÍ NIDA DREWNO

Název materiálu	J.m.	Typ systému Nida Drewno								
		BDB/12,5/Expert	BDB/12,5/Woda	BDB/12,5/Ogieň+	BDB/12,5/WodaOgieň+	BDB/12,5/Twarda	BDB/12,5/Hydro	BDB/15/Ogieň+	BDB/15/Twarda	BDB/15/Hydro
		Spotreba materiálu na 1 bm								
Doska Nida Expert 12,5 mm	m <sup>2</sup>	x+0,2	-	-	-	-	-	-	-	-
Doska Nida Woda 12,5 mm	m <sup>2</sup>	-	x+0,2	-	-	-	-	-	-	-
Doska Nida Ogieň Plus 12,5 mm	m <sup>2</sup>	-	-	x+0,2	-	-	-	-	-	-
Doska Nida Woda Ogieň Plus 12,5 mm	m <sup>2</sup>	-	-	-	x+0,2	-	-	-	-	-
Doska Nida Twarda 12,5 mm	m <sup>2</sup>	-	-	-	-	x+0,2	-	-	-	-
Doska Nida Hydro 12,5 mm	m <sup>2</sup>	-	-	-	-	-	x+0,2	-	-	-
Doska Nida Ogieň Plus 15,0 mm	m <sup>2</sup>	-	-	-	-	-	-	x+0,2	-	-
Doska Nida Twarda 15,0 mm	m <sup>2</sup>	-	-	-	-	-	-	-	x+0,2	-
Doska Nida Hydro 15,0 mm	m <sup>2</sup>	-	-	-	-	-	-	-	-	x+0,2
Skrutky do dreva Nida 3,5x45 mm	ks.	48,0	48,0	48,0	48,0	48,0	48,0	48,0	48,0	48,0
Výstužná páska Nida	bm	0,9x	0,9x	0,9x	0,9x	0,9x	0,9x	0,9x	0,9x	0,9x
Sadrový tmel Nida Start	kg	0,55 <sup>2)</sup>	0,55 <sup>2)</sup>	0,55 <sup>2)</sup>	0,55 <sup>2)</sup>	-	-	0,55 <sup>2)</sup>	-	-
Sadrový tmel Nida Finish	kg	0,15 <sup>2)</sup>	0,15 <sup>2)</sup>	0,15 <sup>2)</sup>	0,15 <sup>2)</sup>	-	-	0,15 <sup>2)</sup>	-	-
Hotová špachtľovacia hmota Nida Hydromix <sup>3)</sup>	kg	-	-	-	-	0,7 <sup>2)</sup>	0,7 <sup>2)</sup>	-	0,7 <sup>2)</sup>	0,7 <sup>2)</sup>
Perforovaný hliníkový L profil Nida	bm	2,0	2,0	2,0	2,0	2,0	2,0	2,0	2,0	2,0

<sup>2)</sup> Orientačné normy spotreby.

<sup>3)</sup> V prípade sadro-trieskových dosiek s vláknami Nida Twarda možno ako alternatívu použiť sadrový tmel Nida Planfix Fresh. POZOR: vysvetlenie spôsobu výpočtu „X“. X=a+2b (kde: a - šírka prierezu trámy, b - výška prierezu trámy). Normy spotreby nezahŕňujú straty materiálu.



Infolinka Nida  
+421 918936300



www.siniat.sk



Kalkulátor systémov Nida  
www.siniat.sk/kalkulacka



Vyhľadávač systémov Nida  
www.siniat.sk/produkty-a-systemy/systemy



PRVÉ SYSTÉMY  
SUŠEJ VÝSTAVBY  
NA TRHU  
S OZNAČENÍM CE

Navštívte náš kanál  
Siniat Nida



nida Drevo

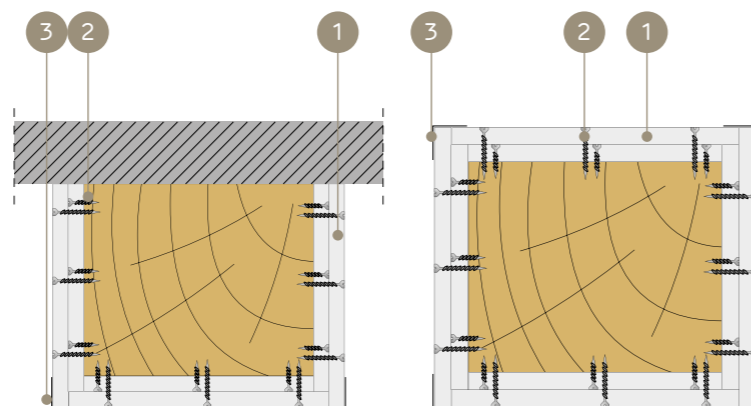
Trieda  
požiarnej  
odolnosti:  
neklasifikovanéHmotnosť 1m<sup>2</sup>  
výstavby:  
8,2-10,0 kgČíslo  
súvisiaceho  
dokladu:  
Pokyny pre montáž Siniat

Technológie Siniat

SYSTEMS:  
BDB/25

## MATERIÁLY:

- Sadrokartónová doska Nida
- Skrutky do dreva Nida
- Perforovaný hliníkový L profil Nida
- Škára medzi SDK doskami g-k vyhotovená zo sadrovej hmoty Nida a výstužnej pásky Nida
- Sadrový tmel Nida



## SYSTÉM OBKLADOV DREVENÝCH NOSNÝCH KONŠTRUKCIÍ (TRÁMY)

## TECHNICKÉ ÚDAJE

Typ výstavby Nida Drewno	Opláštenie sadrokartónom			Upevňovanie opláštenia Nida		Konštrukcia roštu	Hmotnosť výstavby 1 bm	Trieda požiarnej odolnosti
	Nida	Hrúbka [mm]	Označenie podľa normy	Prostredníctvom nosnej konštrukcie Nida	Priamo na drevenú konštrukciu			
BDB/25/Expert	Expert	25.0	A	-	●	CD60/KM	8,2	-
BDB/25/Woda <sup>1)</sup>	Woda	25.0	H2	-	●	CD60/KM	8,8	-
BDB/25/Ogieň+	Ogieň Plus	25.0	DF	-	●	CD60/KM	10,0	-
BDB/25/WodaOgieň+	Woda Ogieň Plus	25.0	DFH2	-	●	CD60/KM	10,0	-
BDB/25/Twarda	Twarda	25.0	DEFH1IR	-	●	CD60/KM	12,8	-
BDB/25/Hydro	Hydro	25.0	GMFH1I	-	●	CD60/KM	10,0	-

<sup>1)</sup> V interiéroch s relatívnou vlhkosťou vzduchu do 85% v zónach vystavených intenzívnemu pôsobeniu vody odporúčame použiť sadrové dosky s vláknami Nida Hydro (horizontálne a vertikálne roviny pri vani, sprche a pod.)

## SPOTREBA MATERIÁLOV NA 1 BM OBKLADU DREVENÝCH NOSNÝCH KONŠTRUKCIÍ NIDA DREWNO

Názov materiálu	J.m.	Typ systému Nida Drewno					
		BDB/25/Expert	BDB/25/Woda	BDB/25/Ogieň+	BDB/25/Woda-Ogieň+	BDB/25/Twarda	BDB/25/Hydro
Spotreba materiálu na 1 bm							
Doska Nida Expert 12,5 mm	m <sup>2</sup>	2x+0,4	-	-	-	-	-
Doska Nida Woda 12,5 mm	m <sup>2</sup>	-	2x+0,4	-	-	-	-
Doska Nida Ogieň Plus 12,5 mm	m <sup>2</sup>	-	-	2x+0,4	-	-	-
Doska Nida Woda Ogieň Plus 12,5 mm	m <sup>2</sup>	-	-	-	2x+0,4	-	-
Doska Nida Twarda 12,5 mm	m <sup>2</sup>	-	-	-	-	2x+0,4	-
Doska Nida Hydro 12,5 mm	m <sup>2</sup>	-	-	-	-	-	2x+0,4
Skrutky do dreva Nida 3,5x45 mm	ks.	12,0	12,0	12,0	12,0	12,0	12,0
Skrutky do dreva Nida 3,5x55 mm	ks.	48,0	48,0	48,0	48,0	48,0	48,0
Výstužná páska Nida	bm	0,9x	0,9x	0,9x	0,9x	0,9x	0,9x
Sadrový tmel Nida Start	kg	0,75 <sup>2)</sup>	0,75 <sup>2)</sup>	0,75 <sup>2)</sup>	0,75 <sup>2)</sup>	0,75 <sup>2)</sup>	0,75 <sup>2)</sup>
Sadrový tmel Nida Finish	kg	0,15 <sup>2)</sup>	0,15 <sup>2)</sup>	0,15 <sup>2)</sup>	0,15 <sup>2)</sup>	0,15 <sup>2)</sup>	0,15 <sup>2)</sup>
Hotová špachtľovacia hmota Nida Hydromix <sup>3)</sup>	kg	-	-	-	-	0,9 <sup>2)</sup>	0,9 <sup>2)</sup>
Perforovaný hliníkový L profil Nida	bm	2,0	2,0	2,0	2,0	2,0	2,0

<sup>2)</sup> Orientačné normy spotreby.

<sup>3)</sup> V prípade sadro-trieskových dosiek s vláknami Nida Twarda možno ako alternatívu použiť sadrový tmel Nida Planfix Fresh. POZOR: vysvetlenie spôsobu výpočtu „X“. X=a+2b (kde: a - šírka prierezu trámy, b - výška prierezu trámy). Normy spotreby nezahŕňujú straty materiálu.

Infolinka Nida  
+421 918936300

www.siniat.sk

Kalkulátor systémov Nida  
www.siniat.sk/kalkulackaVyhľadávač systémov Nida  
www.siniat.sk/produkty-a-systemy/systemyPRVÉ SYSTÉMY  
SUHEJ VÝSTAVBY  
NA TRHU  
S OZNAČENÍM CENavštívte náš kanál  
Siniat Nida