



nida Strecha

OPLÁŠTENIE ŠIKMÝCH STRIECH

Sadrokartónové dosky Nida sú ideálnym riešením na zastrešenie šikmých striech, ktoré môžu plniť funkcie zabezpečenia v rozsahu protipožiarnej ochrany. Nakoľko použitý materiál na strechách je drevo, čo je jeden z kľúčových prvkov stavby.

Okrem funkcií ochrany pred ohňom, použitie materiálu, akým sú sadrokartónové dosky Nida, umožňuje esteticky zakryť drevený krov šikmej strechy a umiestniť vrstvu izolačného materiálu v priestore medzi krokvami.

Vzhľadom na bezpečnostné požiadavky týkajúce sa šikmých striech v komerčných objektoch, sa musia používať protipožiarne dosky Nida Oheň Plus typ DF, vďaka svojej špeciálnej štruktúre a materiálnemu zloženiu, zabezpečujú ochranu dokonca až do triedy REI60. V takých konštrukciách sa musia používať všetky systémové komponenty, ako je oceľová konštrukcia, montážne doplnky a tmely.

nida Strecha



Strana	Názov systému Nida Strecha	Opláštenie sadrokartónom			Izolačný materiál		Súčiniteľ prestupu tepla ¹⁾ U [W/m ² xK]	Minimálna výška zavesenia [mm]	Hmotnosť opláštenia ²⁾ 1 m ² [kg]	Trieda požiarnej odolnosti [min]	Špeciálny systém
		Nida	Hrúbka [mm]	Označenie podľa normy	Hrúbka [mm]	Hustota [kg/m ³]					
OPLÁŠTENIE ŠIKMÝCH STRIECH PROFILMI NIDA CD60 S ROVNOBEŽNÝM USPORIADANÍM A NA PODKROVNÝCH VEŠIAKOCH NIDA WP60											
941	WP/CD60/12,5/Expert	Expert	12,5	A	150	10	0,22	43	11,0	-	-
941	WP/CD60/12,5/Woda	Woda	12,5	H2	150	10	0,22	43	11,0	-	-
941	WP/CD60/12,5/Ogieň+	Ogieň Plus	12,5	DF	150	10	0,22	43	13,0	REI15	-
941	WP/CD60/12,5/WodaOgieň+	Woda Ogieň Plus	12,5	DFH2	150	10	0,22	43	13,0	REI15	-
941	WP/CD60/12,5/Twarda	Twarda	12,5	DEFH1IR	150	10	0,22	43	15,0	REI15	●
941	WP/CD60/12,5/Hydro	Hydro	12,5	GMFH1I	150	10	0,22	43	13,0	REI15	●
941	WP/CD60/15/Ogieň+	Ogieň Plus	15,0	DF	150	10	0,22	46	16,0	REI30	-
941	WP/CD60/15/Woda	Twarda	15,0	DEFH1IR	150	10	0,22	46	18,0	REI30	●
941	WP/CD60/15/Hydro	Hydro	15,0	GMFH1I	150	10	0,22	46	16,0	REI30	●
943	WP/CD60/25/Expert	Expert	2x12,5	A	150	10	0,22	56	19,0	-	-
943	WP/CD60/25/Woda	Woda	2x12,5	H2	150	10	0,22	56	20,0	-	-
943	WP/CD60/25/Ogieň+	Ogieň Plus	2x12,5	DF	150	10	0,22	56	23,0	REI45	-
943	WP/CD60/25/WodaOgieň+	Woda Ogieň Plus	2x12,5	DFH2	150	10	0,22	56	23,0	REI45	-
943	WP/CD60/25/Twarda	Twarda	2x12,5	DEFH1IR	150	10	0,22	56	28,0	REI45	●
943	WP/CD60/25/Hydro	Hydro	2x12,5	GMFH1I	150	10	0,22	56	24,0	REI45	●
943	WP/CD60/30/Ogieň+	Ogieň Plus	2x15,0	DF	150	10	0,22	61	30,0	REI60	-
943	WP/CD60/30/Twarda	Twarda	2x15,0	DEFH1IR	150	10	0,22	61	34,0	REI60	●
943	WP/CD60/30/Hydro	Hydro	2x15,0	GMFH1I	150	10	0,22	61	30,0	REI60	●
945	WP/CD60/37,5/Ogieň+	Ogieň Plus	3x12,5	DF	150	10	0,22	69	33,0	REI60	-
945	WP/CD60/37,5/WodaOgieň+	Woda Ogieň Plus	3x12,5	DFH2	150	10	0,22	69	33,0	REI60	-
945	WP/CD60/37,5/Twarda	Twarda	3x12,5	DEFH1IR	150	10	0,22	69	42,0	REI60	●
945	WP/CD60/37,5/Hydro	Hydro	3x12,5	GMFH1I	150	10	0,22	69	36,0	REI60	●

¹⁾ Súčiniteľ prestupu tepla pre minerálnu vlnu s hrúbkou 200 mm.

²⁾ V hmotnosti nie je započítaná hmotnosť izolačného materiálu.

³⁾ Požiarne klasifikácia LBO-039-KZ/20.



Strana	Názov systému Nida Strecha	Opláštenie sadrokartónom			Izolačný materiál		Súčiniteľ prestupu tepla ¹⁾ U [W/m ² xK]	Minimálna výška zavesenia [mm]	Hmotnosť opláštenia ²⁾ 1 m ² [kg]	Trieda požiarnej odolnosti [min]	Špeciálny systém
		Nida	Hrúbka [mm]	Označenie podľa normy	Hrúbka [mm]	Hustota [kg/m ³]					
OPLÁŠTENIE ŠIKMÝCH STRIECH PROFILMI NIDA CD60 S ROVNOBEŽNÝM USPORIADANÍM A S UPEVŇOVACÍMI PRVKAMI NIDA ES60											
947	ES/CD60/12,5/Expert	Expert	12,5	A	150	10	0,22	43	11,0	-	-
947	ES/CD60/12,5/Woda	Woda	12,5	H2	150	10	0,22	43	11,0	-	-
947	ES/CD60/12,5/Ogieň+	Ogieň Plus	12,5	DF	150	10	0,22	43	13,0	REI15	-
947	ES/CD60/12,5/WodaOgieň+	Woda Ogieň Plus	12,5	DFH2	150	10	0,22	43	13,0	REI15	-
947	ES/CD60/12,5/Twarda	Twarda	12,5	DEFH1IR	150	10	0,22	43	15,0	REI15	●
947	ES/CD60/12,5/Hydro	Hydro	12,5	GMFH1I	150	10	0,22	43	13,0	REI15	●
947	ES/CD60/15/Ogieň+	Ogieň Plus	15,0	DF	150	10	0,22	46	16,0	REI30	-
947	ES/CD60/15/Twarda	Twarda	15,0	DEFH1IR	150	10	0,22	46	18,0	REI30	●
947	ES/CD60/15/Hydro	Hydro	15,0	GMFH1I	150	10	0,22	46	16,0	REI30	●
949	ES/CD60/25/Expert	Expert	2x12,5	A	150	10	0,22	56	19,0	-	-
949	ES/CD60/25/Woda	Woda	2x12,5	H2	150	10	0,22	56	20,0	-	-
949	ES/CD60/25/Ogieň+	Ogieň Plus	2x12,5	DF	150	10	0,22	56	23,0	REI45	-
949	ES/CD60/25/WodaOgieň+	Woda Ogieň Plus	2x12,5	DFH2	150	10	0,22	56	23,0	REI45	-
949	ES/CD60/25/Twarda	Twarda	2x12,5	DEFH1IR	150	10	0,22	56	28,0	REI45	●
949	ES/CD60/25/Hydro	Hydro	2x12,5	GMFH1I	150	10	0,22	56	24,0	REI45	●
949	ES/CD60/30/Ogieň+	Ogieň Plus	2x15,0	DF	150	10	0,22	61	30,0	REI60	-
949	ES/CD60/30/Twarda	Twarda	2x15,0	DEFH1IR	150	10	0,22	61	34,0	REI60	●
949	ES/CD60/30/Hydro	Hydro	2x15,0	GMFH1I	150	10	0,22	61	30,0	REI60	●
949	ES/CD60/37,5/Ogieň+	Ogieň Plus	3x12,5	DF	150	10	0,22	69	33,0	REI60	-
949	ES/CD60/37,5/WodaOgieň+	Woda Ogieň Plus	3x12,5	DFH2	150	10	0,22	69	33,0	REI60	-
949	ES/CD60/37,5/Twarda	Twarda	3x12,5	DEFH1IR	150	10	0,22	69	42,0	REI60	●
949	ES/CD60/37,5/Hydro	Hydro	3x12,5	GMFH1I	150	10	0,22	69	36,0	REI60	●

¹⁾ Súčiniteľ prestupu tepla pre minerálnu vlnu s hrúbkou 200 mm.

²⁾ V hmotnosti nie je započítaná hmotnosť izolačného materiálu.

³⁾ Požiarne klasifikácia LBO-039-KZ/20.





Strana	Názov systému Nida Strecha	Opláštenie sadrokartónom			Izolačný materiál		Súčiniteľ prestupu tepla ¹⁾ U [W/m ² ·K]	Minimálna výška zavesenia [mm]	Hmotnosť opláštenia ²⁾ 1 m ² [kg]	Trieda požiarnej odolnosti [min]	Špeciálny systém
		Nida	Hrúbka [mm]	Označenie podľa normy	Hrúbka [mm]	Hustota [kg/m ³]					
OPLÁŠTENIE ŠIKMÝCH STRIECH PROFILMI NIDA CD60 S ROVNOBEŽNÝM USPORIADANÍM A S FLEXIBILNÝMI UPEVŇOVACÍMI PRVKAMI NIDA EL60											
951	EL/CD60/12,5/Expert	Expert	12,5	A	150	10	0,22	43	11,0	-	-
951	EL/CD60/12,5/Woda	Woda	12,5	H2	150	10	0,22	43	11,0	-	-
951	EL/CD60/12,5/Ogieň+	Ogieň Plus	12,5	DF	150	10	0,22	43	13,0	REI15	-
951	EL/CD60/12,5/WodaOgieň+	Woda Ogieň Plus	12,5	DFH2	150	10	0,22	43	13,0	REI15	-
951	EL/CD60/12,5/Twarda	Twarda	12,5	DEFH1IR	150	10	0,22	43	15,0	REI15	●
951	EL/CD60/12,5/Hydro	Hydro	12,5	GMFH1I	150	10	0,22	43	13,0	REI15	●
951	EL/CD60/15/Ogieň+	Ogieň Plus	15,0	DF	150	10	0,22	46	16,0	REI30	-
951	EL/CD60/15/Twarda	Twarda	15,0	DEFH1IR	150	10	0,22	46	18,0	REI30	●
951	EL/CD60/15/Hydro	Hydro	15,0	GMFH1I	150	10	0,22	46	16,0	REI30	●
953	EL/CD60/25/Expert	Expert	2x12,5	A	150	10	0,22	56	19,0	-	-
953	EL/CD60/25/Woda	Woda	2x12,5	H2	150	10	0,22	56	20,0	-	-
953	EL/CD60/25/Ogieň+	Ogieň Plus	2x12,5	DF	150	10	0,22	56	23,0	REI45	-
953	EL/CD60/25/WodaOgieň+	Woda Ogieň Plus	2x12,5	DFH2	150	10	0,22	56	23,0	REI45	-
953	EL/CD60/25/Twarda	Twarda	2x12,5	DEFH1IR	150	10	0,22	56	28,0	REI45	●
953	EL/CD60/25/Hydro	Hydro	2x12,5	GMFH1I	150	10	0,22	56	24,0	REI45	●
953	EL/CD60/30/Ogieň+	Ogieň Plus	2x15,0	DF	150	10	0,22	61	30,0	REI60	-
953	EL/CD60/30/Twarda	Twarda	2x15,0	DEFH1IR	150	10	0,22	61	34,0	REI60	●
953	EL/CD60/30/Hydro	Hydro	2x15,0	GMFH1I	150	10	0,22	61	30,0	REI60	●
953	EL/CD60/37,5/Ogieň+	Ogieň Plus	3x12,5	DF	150	10	0,22	69	33,0	REI60	-
953	EL/CD60/37,5/WodaOgieň+	Woda Ogieň Plus	3x12,5	DFH2	150	10	0,22	69	33,0	REI60	-
953	EL/CD60/37,5/Twarda	Twarda	3x12,5	DEFH1IR	150	10	0,22	69	42,0	REI60	●
953	EL/CD60/37,5/Hydro	Hydro	3x12,5	GMFH1I	150	10	0,22	69	36,0	REI60	●

¹⁾ Súčiniteľ prestupu tepla pre minerálnu vlnu s hrúbkou 200 mm.

²⁾ V hmotnosti nie je započítaná hmotnosť izolačného materiálu.

³⁾ Požiarna klasifikácia LBO-039-KZ/20.



Strana	Názov systému Nida Strecha	Opláštenie sadrokartónom			Izolačný materiál		Súčiniteľ prestupu tepla ¹⁾ U [W/m ² ·K]	Minimálna výška zavesenia [mm]	Hmotnosť opláštenia ²⁾ 1 m ² [kg]	Trieda požiarnej odolnosti [min]	Špeciálny systém
		Nida	Hrúbka [mm]	Označenie podľa normy	Hrúbka [mm]	Hustota [kg/m ³]					
OPLÁŠTENIE ŠIKMÝCH STRIECH NA KLOBÚKOVÝCH PROFILOV NIDA PK48 S ROVNOBEŽNÝM USPORIADANÍM (PRIAME KOTVENIE)											
955	PK/12,5/Expert	Expert	12,5	A	150	10	0,22	28	11,0	-	-
955	PK/12,5/Woda	Woda	12,5	H2	150	10	0,22	28	11,0	-	-
955	PK/12,5/Ogieň+	Ogieň Plus	12,5	DF	150	10	0,22	28	13,0	REI15	-
955	PK/12,5/WodaOgieň+	Woda Ogieň Plus	12,5	DFH2	150	10	0,22	28	13,0	REI15	-
955	PK/12,5/Twarda	Twarda	12,5	DEFH1IR	150	10	0,22	28	15,0	REI15	●
955	PK/12,5/Hydro	Hydro	12,5	GMFH1I	150	10	0,22	28	13,0	REI15	●
955	PK/15/Ogieň+	Ogieň Plus	15,0	DF	150	10	0,22	30	16,0	REI30	-
955	PK/15/Twarda	Twarda	15,0	DEFH1IR	150	10	0,22	30	18,0	REI30	●
955	PK/15/Hydro	Hydro	15,0	GMFH1I	150	10	0,22	30	16,0	REI30	●
957	PK/25/Expert	Expert	2x12,5	A	150	10	0,22	40	19,0	-	-
957	PK/25/Woda	Woda	2x12,5	H2	150	10	0,22	40	20,0	-	-
957	PK/25/Ogieň+	Ogieň Plus	2x12,5	DF	150	10	0,22	40	23,0	REI45	-
957	PK/25/WodaOgieň+	Woda Ogieň Plus	2x12,5	DFH2	150	10	0,22	40	23,0	REI45	-
957	PK/25/Twarda	Twarda	2x12,5	DEFH1IR	150	10	0,22	40	28,0	REI45	●
957	PK/25/Hydro	Hydro	2x12,5	GMFH1I	150	10	0,22	40	24,0	REI45	●
957	PK/30/Ogieň+	Ogieň Plus	2x15,0	DF	150	10	0,22	45	30,0	REI60	-
957	PK/30/Twarda	Twarda	2x15,0	DEFH1IR	150	10	0,22	45	34,0	REI60	●
957	PK/30/Hydro	Hydro	2x15,0	GMFH1I	150	10	0,22	45	30,0	REI60	●
957	PK/37,5/Ogieň+	Ogieň Plus	3x12,5	DF	150	10	0,22	53	33,0	REI60	-
957	PK/37,5/WodaOgieň+	Woda Ogieň Plus	3x12,5	DFH2	150	10	0,22	53	33,0	REI60	-
957	PK/37,5/Twarda	Twarda	3x12,5	DEFH1IR	150	10	0,22	53	42,0	REI60	●
957	PK/37,5/Hydro	Hydro	3x12,5	GMFH1I	150	10	0,22	53	36,0	REI60	●

¹⁾ Súčiniteľ prestupu tepla pre minerálnu vlnu s hrúbkou 200 mm.

²⁾ V hmotnosti nie je započítaná hmotnosť izolačného materiálu.

³⁾ Požiarna klasifikácia LBO-039-KZ/20.





Strana	Názov systému Nida Strecha	Opláštenie sadrokartónom			Izolačný materiál		Súčiniteľ prestupu tepla ¹⁾ U [W/m ² ·K]	Minimálna výška zavesenia [mm]	Hmotnosť opláštenia ²⁾ 1 m ² [kg]	Trieda požiarnej odolnosti ³⁾ [min]	Špeciálny systém
		Nida	Hrúbka [mm]	Označenie podľa normy	Hrúbka [mm]	Hustota [kg/m ³]					
OPLÁŠTENIE ŠIKMÝCH STRIECH NA DREVENÝCH LATÁCH S ROVNOBEŽNÝM USPORIADANÍM (PRIAME KOTVENIE)											
959	LD/12,5/Expert	Expert	12,5	A	150	10	0,22	38	11,0	-	-
959	LD/12,5/Woda	Woda	12,5	H2	150	10	0,22	38	11,0	-	-
959	LD/12,5/Ogieň+	Ogieň Plus	12,5	DF	150	10	0,22	38	13,0	REI15	-
959	LD/12,5/WodaOgieň+	Woda Ogieň Plus	12,5	DFH2	150	10	0,22	38	13,0	REI15	-
959	LD/12,5/Twarda	Twarda	12,5	DEFH1IR	150	10	0,22	38	15,0	REI15	●
959	LD/12,5/Hydro	Hydro	12,5	GMFH1I	150	10	0,22	38	13,0	REI15	●
959	LD/15/Ogieň+	Ogieň Plus	15,0	DF	150	10	0,22	40	16,0	REI30	-
959	LD/15/Twarda	Twarda	15,0	DEFH1IR	150	10	0,22	40	18,0	REI30	●
959	LD/15/Hydro	Hydro	15,0	GMFH1I	150	10	0,22	40	16,0	REI30	●
961	LD/25/Expert	Expert	2x12,5	A	150	10	0,22	50	19,0	-	-
961	LD/25/Woda	Woda	2x12,5	H2	150	10	0,22	50	20,0	-	-
961	LD/25/Ogieň+	Ogieň Plus	2x12,5	DF	150	10	0,22	50	23,0	REI45	-
961	LD/25/WodaOgieň+	Woda Ogieň Plus	2x12,5	DFH2	150	10	0,22	50	23,0	REI45	-
961	LD/25/Twarda	Twarda	2x12,5	DEFH1IR	150	10	0,22	50	28,0	REI45	●
961	LD/25/Hydro	Hydro	2x12,5	GMFH1I	150	10	0,22	50	24,0	REI45	●
961	LD/30/Ogieň+	Ogieň Plus	2x15,0	DF	150	10	0,22	55	30,0	REI60	-
961	LD/30/Twarda	Twarda	2x15,0	DEFH1IR	150	10	0,22	55	34,0	REI60	●
961	LD/30/Hydro	Hydro	2x15,0	GMFH1I	150	10	0,22	55	30,0	REI60	●
961	LD/37,5/Ogieň+	Ogieň Plus	3x12,5	DF	150	10	0,22	63	33,0	REI60	-
961	LD/37,5/WodaOgieň+	Woda Ogieň Plus	3x12,5	DFH2	150	10	0,22	63	33,0	REI60	-
961	LD/37,5/Twarda	Twarda	3x12,5	DEFH1IR	150	10	0,22	63	42,0	REI60	●
961	LD/37,5/Hydro	Hydro	3x12,5	GMFH1I	150	10	0,22	63	36,0	REI60	●

¹⁾ Súčiniteľ prestupu tepla pre minerálnu vlnu s hrúbkou 200 mm.

²⁾ V hmotnosti nie je započítaná hmotnosť izolačného materiálu.

³⁾ Požiarna klasifikácia LBO-039-KZ/20.



Strana	Názov systému Nida Strecha	Opláštenie sadrokartónom			Izolačný materiál		Súčiniteľ prestupu tepla ¹⁾ U [W/m ² ·K]	Minimálna výška zavesenia [mm]	Hmotnosť opláštenia ²⁾ 1 m ² [kg]	Trieda požiarnej odolnosti ³⁾ [min]	Špeciálny systém
		Nida	Hrúbka [mm]	Označenie podľa normy	Hrúbka [mm]	Hustota [kg/m ³]					
OPLÁŠTENIE ŠIKMÝCH STRIECH PROFILMI NIDA CD60 S KRÍŽOVÝM USPORIADANÍM A S UPEVNŔOVACÍMI PRVKAMI NIDA ES60											
963	ES/DK/CD60/12,5/Expert	Expert	12,5	A	150	10	0,22	73	11,0	-	-
963	ES/DK/CD60/12,5/Woda	Woda	12,5	H2	150	10	0,22	73	12,0	-	-
963	ES/DK/CD60/12,5/Ogieň+	Ogieň Plus	12,5	DF	150	10	0,22	73	13,0	REI15	-
963	ES/DK/CD60/12,5/WodaOgieň+	Woda Ogieň Plus	12,5	DFH2	150	10	0,22	73	13,0	REI15	-
963	ES/DK/CD60/12,5/Twarda	Twarda	12,5	DEFH1IR	150	10	0,22	73	16,0	REI15	●
963	ES/DK/CD60/12,5/Hydro	Hydro	12,5	GMFH1I	150	10	0,22	73	14,0	REI15	●
963	ES/DK/CD60/15/Ogieň+	Ogieň Plus	15,0	DF	150	10	0,22	75	17,0	REI30	-
963	ES/DK/CD60/15/Twarda	Twarda	15,0	DEFH1IR	150	10	0,22	75	19,0	REI30	●
963	ES/DK/CD60/15/Hydro	Hydro	15,0	GMFH1I	150	10	0,22	75	17,0	REI30	●
965	ES/DK/CD60/25/Expert	Expert	2x12,5	A	150	10	0,22	85	20,0	-	-
965	ES/DK/CD60/25/Woda	Woda	2x12,5	H2	150	10	0,22	85	21,0	-	-
965	ES/DK/CD60/25/Ogieň+	Ogieň Plus	2x12,5	DF	150	10	0,22	85	24,0	REI45	-
965	ES/DK/CD60/25/WodaOgieň+	Woda Ogieň Plus	2x12,5	DFH2	150	10	0,22	85	24,0	REI45	-
965	ES/DK/CD60/25/Twarda	Twarda	2x12,5	DEFH1IR	150	10	0,22	85	29,0	REI45	●
965	ES/DK/CD60/25/Hydro	Hydro	2x12,5	GMFH1I	150	10	0,22	85	25,0	REI45	●
965	ES/DK/CD60/30/Ogieň+	Ogieň Plus	2x15,0	DF	150	10	0,22	90	31,0	REI60	-
965	ES/DK/CD60/30/Twarda	Twarda	2x15,0	DEFH1IR	150	10	0,22	90	34,0	REI60	●
965	ES/DK/CD60/30/Hydro	Hydro	2x15,0	GMFH1I	150	10	0,22	90	31,0	REI60	●
965	ES/DK/CD60/37,5/Ogieň+	Ogieň Plus	3x12,5	DF	150	10	0,22	98	34,0	REI60	-
965	ES/DK/CD60/37,5/WodaOgieň+	Woda Ogieň Plus	3x12,5	DFH2	150	10	0,22	98	34,0	REI60	-
965	ES/DK/CD60/37,5/Twarda	Twarda	3x12,5	DEFH1IR	150	10	0,22	98	42,0	REI60	●
965	ES/DK/CD60/37,5/Hydro	Hydro	3x12,5	GMFH1I	150	10	0,22	98	36,0	REI60	●

¹⁾ Súčiniteľ prestupu tepla pre minerálnu vlnu s hrúbkou 200 mm.

²⁾ V hmotnosti nie je započítaná hmotnosť izolačného materiálu.

³⁾ Požiarna klasifikácia LBO-039-KZ/20.





Strana	Názov systému Nida Strecha	Opláštenie sadrokartónom			Izolačný materiál		Súčiniteľ prestupu tepla ¹⁾ U	Minimálna výška zavesenia	Hmotnosť opláštenia ²⁾ 1 m ²	Trieda požiarnej odolnosti ³⁾	Špeciálny systém
		Nida	Hrúbka [mm]	Označenie podľa normy	Hrúbka [mm]	Hustota [kg/m ³]					
OPLÁŠTENIE ŠIKMÝCH STRIECH PROFILMI NIDA CD60 S KRÍŽOVÝM USPORIADANÍM A S FLEXIBILNÝMI UPEVNŔOVACÍMI PRVKAMI NIDA EL60											
967	EL/DK/CD60/12,5/Expert	Expert	12,5	A	150	10	0,22	73	11,0	-	-
967	EL/DK/CD60/12,5/Woda	Woda	12,5	H2	150	10	0,22	73	12,0	-	-
967	EL/DK/CD60/12,5/Ogieň+	Ogieň Plus	12,5	DF	150	10	0,22	73	13,0	REI15	-
967	EL/DK/CD60/12,5/WodaOgieň+	Woda Ogieň Plus	12,5	DFH2	150	10	0,22	73	13,0	REI15	-
967	EL/DK/CD60/12,5/Twarda	Twarda	12,5	DEFH1IR	150	10	0,22	73	16,0	REI15	●
967	EL/DK/CD60/12,5/Hydro	Hydro	12,5	GMFH1I	150	10	0,22	73	14,0	REI15	●
967	EL/DK/CD60/15/Ogieň+	Ogieň Plus	15,0	DF	150	10	0,22	75	17,0	REI30	-
967	EL/DK/CD60/15/Twarda	Twarda	15,0	DEFH1IR	150	10	0,22	75	19,0	REI30	●
967	EL/DK/CD60/15/Hydro	Hydro	15,0	GMFH1I	150	10	0,22	75	17,0	REI30	●
969	EL/DK/CD60/25/Expert	Expert	2x12,5	A	150	10	0,22	85	20,0	-	-
969	EL/DK/CD60/25/Woda	Woda	2x12,5	H2	150	10	0,22	85	21,0	-	-
969	EL/DK/CD60/25/Ogieň+	Ogieň Plus	2x12,5	DF	150	10	0,22	85	24,0	REI45	-
969	EL/DK/CD60/25/WodaOgieň+	Woda Ogieň Plus	2x12,5	DFH2	150	10	0,22	85	24,0	REI45	-
969	EL/DK/CD60/25/Twarda	Twarda	2x12,5	DEFH1IR	150	10	0,22	85	29,0	REI45	●
969	EL/DK/CD60/25/Hydro	Hydro	2x12,5	GMFH1I	150	10	0,22	85	25,0	REI45	●
969	EL/DK/CD60/30/Ogieň+	Ogieň Plus	2x15,0	DF	150	10	0,22	90	31,0	REI60	-
969	EL/DK/CD60/30/Twarda	Twarda	2x15,0	DEFH1IR	150	10	0,22	90	34,0	REI60	●
969	EL/DK/CD60/30/Hydro	Hydro	2x15,0	GMFH1I	150	10	0,22	90	31,0	REI60	●
969	EL/DK/CD60/37,5/Ogieň+	Ogieň Plus	3x12,5	DF	150	10	0,22	98	34,0	REI60	-
969	EL/DK/CD60/37,5/WodaOgieň+	Woda Ogieň Plus	3x12,5	DFH2	150	10	0,22	98	34,0	REI60	-
969	EL/DK/CD60/37,5/Twarda	Twarda	3x12,5	DEFH1IR	150	10	0,22	98	42,0	REI60	●
969	EL/DK/CD60/37,5/Hydro	Hydro	3x12,5	GMFH1I	150	10	0,22	98	36,0	REI60	●

¹⁾ Súčiniteľ prestupu tepla pre minerálnu vlnu s hrúbkou 200 mm.

²⁾ V hmotnosti nie je započítaná hmotnosť izolačného materiálu.

³⁾ Požiarna klasifikácia LBO-039-KZ/20.



Strana	Názov systému Nida Strecha	Opláštenie sadrokartónom			Izolačný materiál		Súčiniteľ prestupu tepla ¹⁾ U	Minimálna výška zavesenia	Hmotnosť opláštenia ²⁾ 1 m ²	Trieda požiarnej odolnosti ³⁾	Špeciálny systém
		Nida	Hrúbka [mm]	Označenie podľa normy	Hrúbka [mm]	Hustota [kg/m ³]					
OPLÁŠTENIE ŠIKMÝCH STRIECH PROFILMI MF S KRÍŽOVÝM USPORIADANÍM A S UHOLNÍKMI NIDA MFC2330											
971	DK/MFC/12,5/Expert	Expert	12,5	A	150	10	0,22	82,5	9,0	-	-
971	DK/MFC/12,5/Woda	Woda	12,5	H2	150	10	0,22	82,5	10,0	-	-
971	DK/MFC/12,5/Ogieň+	Ogieň Plus	12,5	DF	150	10	0,22	82,5	11,0	REI15	-
971	DK/MFC/12,5/WodaOgieň+	Woda Ogieň Plus	12,5	DFH2	150	10	0,22	82,5	11,0	REI15	-
971	DK/MFC/12,5/Twarda	Twarda	12,5	DEFH1IR	150	10	0,22	82,5	13,0	REI15	●
971	DK/MFC/12,5/Hydro	Hydro	12,5	GMFH1I	150	10	0,22	82,5	12,0	REI15	●
971	DK/MFC/15/Ogieň+	Ogieň Plus	15,0	DF	150	10	0,22	85	15,0	REI30	-
971	DK/MFC/15/Twarda	Twarda	15,0	DEFH1IR	150	10	0,22	85	17,0	REI30	●
971	DK/MFC/15/Hydro	Hydro	15,0	GMFH1I	150	10	0,22	85	15,0	REI30	●
973	DK/MFC/25/Expert	Expert	2x12,5	A	150	10	0,22	95	18,0	-	-
973	DK/MFC/25/Woda	Woda	2x12,5	H2	150	10	0,22	95	19,0	-	-
973	DK/MFC/25/Ogieň+	Ogieň Plus	2x12,5	DF	150	10	0,22	95	21,0	REI45	-
973	DK/MFC/25/WodaOgieň+	Woda Ogieň Plus	2x12,5	DFH2	150	10	0,22	95	21,0	REI45	-
973	DK/MFC/25/Twarda	Twarda	2x12,5	DEFH1IR	150	10	0,22	95	27,0	REI45	●
973	DK/MFC/25/Hydro	Hydro	2x12,5	GMFH1I	150	10	0,22	95	23,0	REI45	●
973	DK/MFC/30/Ogieň+	Ogieň Plus	2x15,0	DF	150	10	0,22	100	28,0	REI60	-
973	DK/MFC/30/Twarda	Twarda	2x15,0	DEFH1IR	150	10	0,22	100	32,0	REI60	●
973	DK/MFC/30/Hydro	Hydro	2x15,0	GMFH1I	150	10	0,22	100	28,0	REI60	●
973	DK/MFC/37,5/Ogieň+	Ogieň Plus	3x12,5	DF	150	10	0,22	107,5	32,0	REI60	-
973	DK/MFC/37,5/WodaOgieň+	Woda Ogieň Plus	3x12,5	DFH2	150	10	0,22	107,5	32,0	REI60	-
973	DK/MFC/37,5/Twarda	Twarda	3x12,5	DEFH1IR	150	10	0,22	107,5	40,0	REI60	●
973	DK/MFC/37,5/Hydro	Hydro	3x12,5	GMFH1I	150	10	0,22	107,5	34,0	REI60	●

¹⁾ Súčiniteľ prestupu tepla pre minerálnu vlnu s hrúbkou 200 mm.

²⁾ V hmotnosti nie je započítaná hmotnosť izolačného materiálu.

³⁾ Požiarna klasifikácia LBO-039-KZ/20.



nida Strecha



Trieda požiarnej odolnosti:
REI15
REI30



Súčiniteľ prestupu tepla U:
0,22 W/m²K



Minimálna výška zavesenia:
43 mm



Hmotnosť 1 m² výstavby:
11,0-18,0 kg

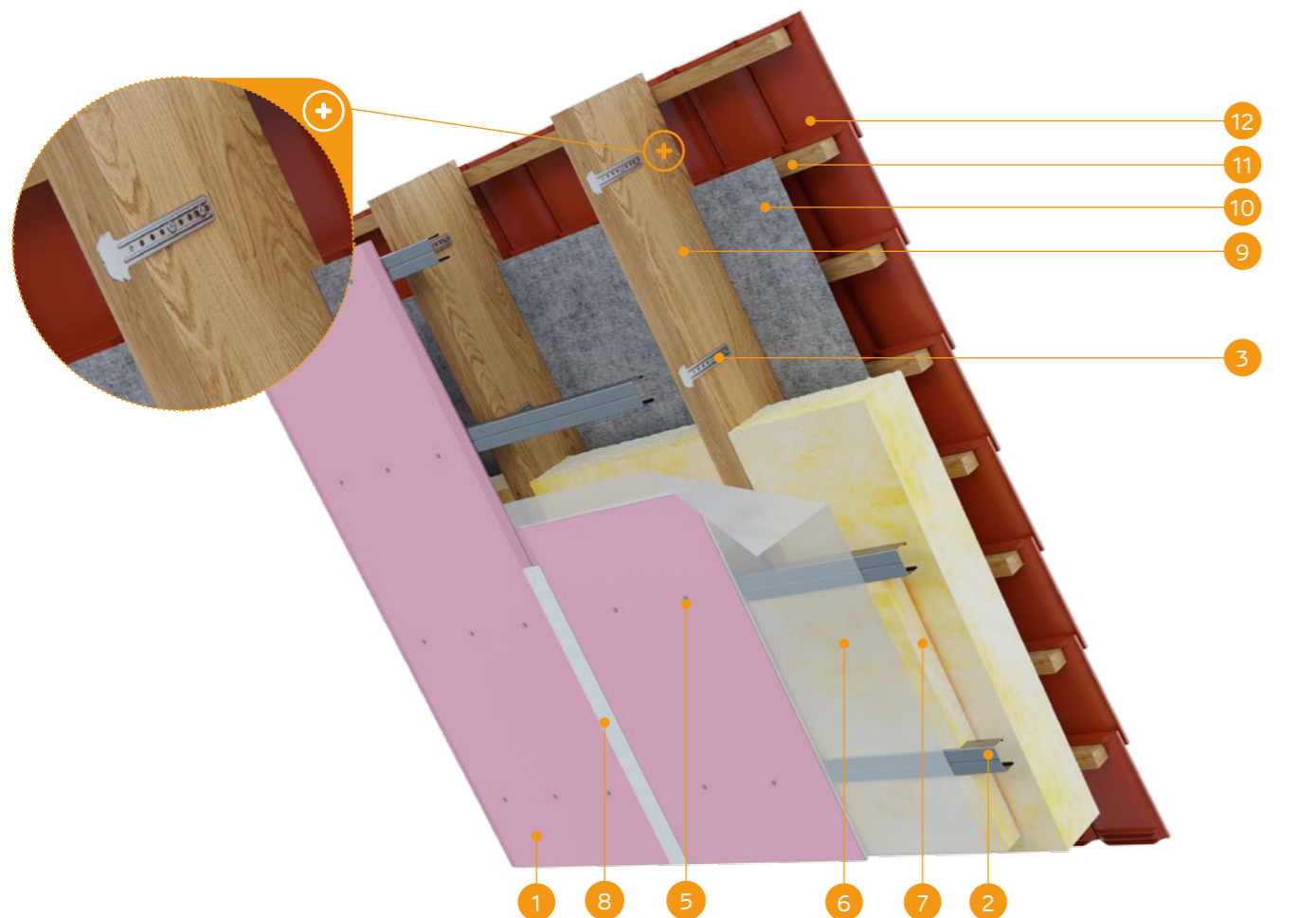


Číslo súvisiaceho dokladu:
PN-EN 1365-2:2014-12

Požiarne klasifikácia:
LBO-039-KZ/20

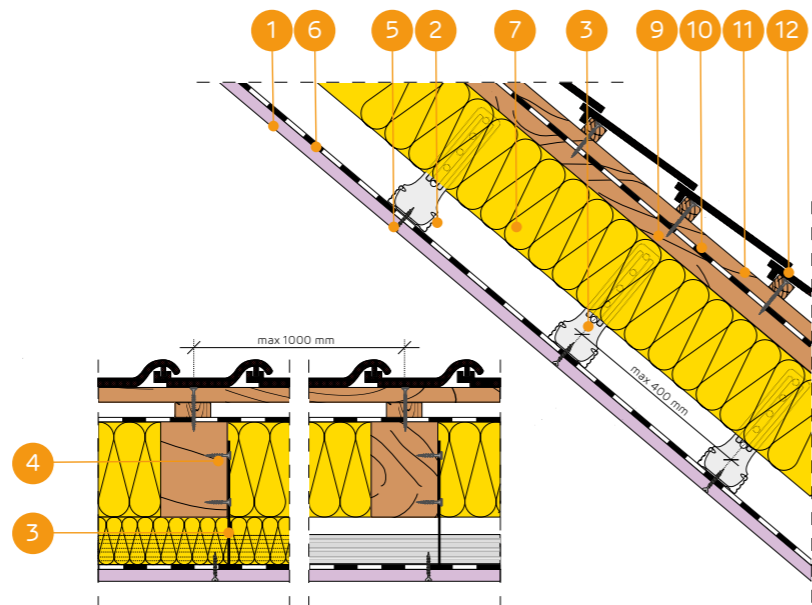
SYSTÉMY:

WP/CD60/12,5; WP/CD60/15



MATERIÁLY:

- Sadrokartónová doska Nida
- Profil Nida CD60
- Krokový záves Nida WP60
- Skrutky do dreva Nida 3,5 x 35 mm
- Rýchloskrutky Nida 3,5 x 25 mm
- Parozábrana
- Izolačný materiál minerálna vlna
- Škára medzi SDK doskami vyhotovená napr. zo sadrovej hmoty Nida Start a výstužnej pásky Nida + Nida Finish
- Konštrukcia strechy
- Membrána prepúšťajúca paru
- Drevená konštrukcia pre montáž strešnej krytiny (latovky, latky)
- Strešná krytina



OPLÁŠTENIE ŠIKMÝCH STRIECH PROFILMI NIDA CD60 S ROVNOBEŽNÝM USPORIADANÍM A NA PODKROVNÝCH ZÁVESOCH NIDA WP60

TECHNICKÉ PARAMETRE

Názov systému Nida Strecha	Opláštenie sadrokartónom			Konštrukcia		Izolačný materiál			Súčiniteľ prestupu tepla ¹ U	Minimálna výška zavesenia	Hmotnosť opláštenia ² 1 m²	Trieda požiarnej odolnosti ³	Špeciálny systém
	Nida	Hrúbka [mm]	Označenie podľa normy	Rozstupy závesov WP60 [mm]	Rozstupy stropných profilov CD60 [mm]	Minerálna vlna	Hrúbka [mm]	Hustota [kg/m³]					
WP/CD60/12,5/Expert	Expert	12,5	A	1000	400	sklenená / minerálna	150	10	0,22	43	11,0	-	-
WP/CD60/12,5/Woda ⁴⁾	Woda	12,5	H2	1000	400	sklenená / minerálna	150	10	0,22	43	11,0	-	-
WP/CD60/12,5/Ogieň+	Ogieň Plus	12,5	DF	1000	400	sklenená / minerálna	150	10	0,22	43	13,0	REI15	-
WP/CD60/12,5/WodaOgieň+	Woda Ogieň Plus	12,5	DFH2	1000	400	sklenená / minerálna	150	10	0,22	43	13,0	REI15	-
WP/CD60/12,5/Twarda	Twarda	12,5	DEFH11R	1000	400	sklenená / minerálna	150	10	0,22	43	15,0	REI15	●
WP/CD60/12,5/Hydro	Hydro	12,5	GMFH11	1000	400	sklenená / minerálna	150	10	0,22	43	13,0	REI15	●
WP/CD60/15/Ogieň+	Ogieň Plus	15,0	DF	1000	400	sklenená / minerálna	150	10	0,22	46	16,0	REI30	-
WP/CD60/15/Twarda	Twarda	15,0	DEFH11R	1000	400	sklenená / minerálna	150	10	0,22	46	18,0	REI30	●
WP/CD60/15/Hydro	Hydro	15,0	GMFH11	1000	400	sklenená / minerálna	150	10	0,22	46	16,0	REI30	●

¹⁾ Súčiniteľ prestupu tepla pre minerálnu vlnu s hrúbkou 200 mm.

²⁾ V hmotnosti nie je započítaná hmotnosť izolačného materiálu.

³⁾ Požiarne klasifikácia LBO-039-KZ/20.

⁴⁾ V interiéroch s relatívnou vlhkosťou vzduchu do 85% (do 10 hodín) použiť dosku Nida Woda, ale v zónach vystavených intenzívnemu pôsobeniu vody odporúčame použiť sadrové dosky s vlákнами Nida Hydro (horizontálne a vertikálne roviny pri vani, sprche a pod.)

SPOTREBA MATERIÁLOV NA 1 M² OPLÁŠTENIA ŠIKMÝCH STRIECH SYSTÉMOM NIDA DACH

Názov materiálu	J.m.	Typ systému Nida Dach						
		WP/CD60/12,5/Expert ⁵⁾	WP/CD60/12,5/Ogieň+ ⁶⁾	WP/CD60/12,5/Twarda	WP/CD60/12,5/Hydro	WP/CD60/15/Ogieň+	WP/CD60/15/Twarda	WP/CD60/15/Hydro
		Spotreba materiálu na 1 m²						
Doska Nida Expert 12,5 mm	m²	1,0	-	-	-	-	-	-
Doska Nida Ogieň Plus 12,5 mm	m²	-	1,0	-	-	-	-	-
Doska Nida Twarda 12,5 mm	m²	-	-	1,0	-	-	-	-
Doska Nida Hydro 12,5 mm	m²	-	-	-	1,0	-	-	-
Doska Nida Ogieň Plus 15,0 mm	m²	-	-	-	-	1,0	-	-
Doska Nida Twarda 15,0 mm	m²	-	-	-	-	-	1,0	-
Doska Nida Hydro 15,0 mm	m²	-	-	-	-	-	-	1,0
Profil Nida CD60	bm	2,5	2,5	2,5	2,5	2,5	2,5	2,5
Profil Nida UD27	bm	0,6	0,6	0,6	0,6	0,6	0,6	0,6
Krokový záves Nida WP60	ks.	3,0	3,0	3,0	3,0	3,0	3,0	3,0
Pozdĺžna spojka Nida LW60	ks.	0,6	0,6	0,6	0,6	0,6	0,6	0,6
Pozdĺžna spojka Nida	ks.	0,6	0,6	0,6	0,6	0,6	0,6	0,6
Skrutky do dreva Nida 3,5x35 mm	ks.	6,0	6,0	6,0	6,0	6,0	6,0	6,0
Rýchloskrutky Nida 3,5x25 mm	ks.	18,0	18,0	-	-	18,0	-	-
Rýchloskrutky Nida Twarda 4,2x38 mm	ks.	-	-	18,0	-	-	18,0	-
Rýchloskrutky Nida Hydro C5 3,5x25 mm	ks.	-	-	-	18,0	-	-	18,0
Výstužná páska Nida	bm	1,4	1,4	1,4	1,4	1,4	1,4	1,4
Sadrový tmel Nida Start	kg	0,3	0,3	-	-	0,3	-	-
Sadrový tmel Nida Finish	kg	0,1	0,1	-	-	0,1	-	-
Hotová špachtľovacia hmota Nida Hydromix ⁷⁾	kg	-	-	0,4	0,4	-	0,4	0,4
Parozábrana ⁸⁾	m²	1,0	1,0	1,0	1,0	1,0	1,0	1,0
Minerálna vlna ⁹⁾	m²	1,0	1,0	1,0	1,0	1,0	1,0	1,0
Membrána prepúšťajúca paru ⁸⁾	m²	1,1	1,1	1,1	1,1	1,1	1,1	1,1

⁵⁾ Ako alternatívu možno použiť dosky SYNIA™ Expert, Nida Woda, SYNIA™ Woda.

⁶⁾ Ako alternatívu možno použiť dosky Nida Woda Ogieň Plus.

⁷⁾ V prípade sadro-trieskových dosiek s vlákнами Nida Twarda možno ako alternatívu použiť sadrový tmel Nida Max.

⁸⁾ Použitie podľa požiadaviek.

Normy spotreby nezahrňujú straty materiálu.



Infolinka Nida
+421 918936300



www.siniat.sk



Kalkulátor systémov Nida
www.siniat.sk/kalkulacka



Vyhľadávač systémov Nida
www.siniat.sk/produkty-a-systemy/systemy



PRVÉ SYSTÉMY
SUŠEJ VÝSTAVBY
NA TRHU
SOZNAČENÍM CE

Navštívte náš kanál
Siniat Nida



nida Strecha



Trieda požiarnej odolnosti:
REI45
REI60



Súčiniteľ prestupu tepla U:
0,22 W/m²K



Minimálna výška zavesenia:
56 mm



Hmotnosť 1 m² výstavby:
19,0-34,0 kg

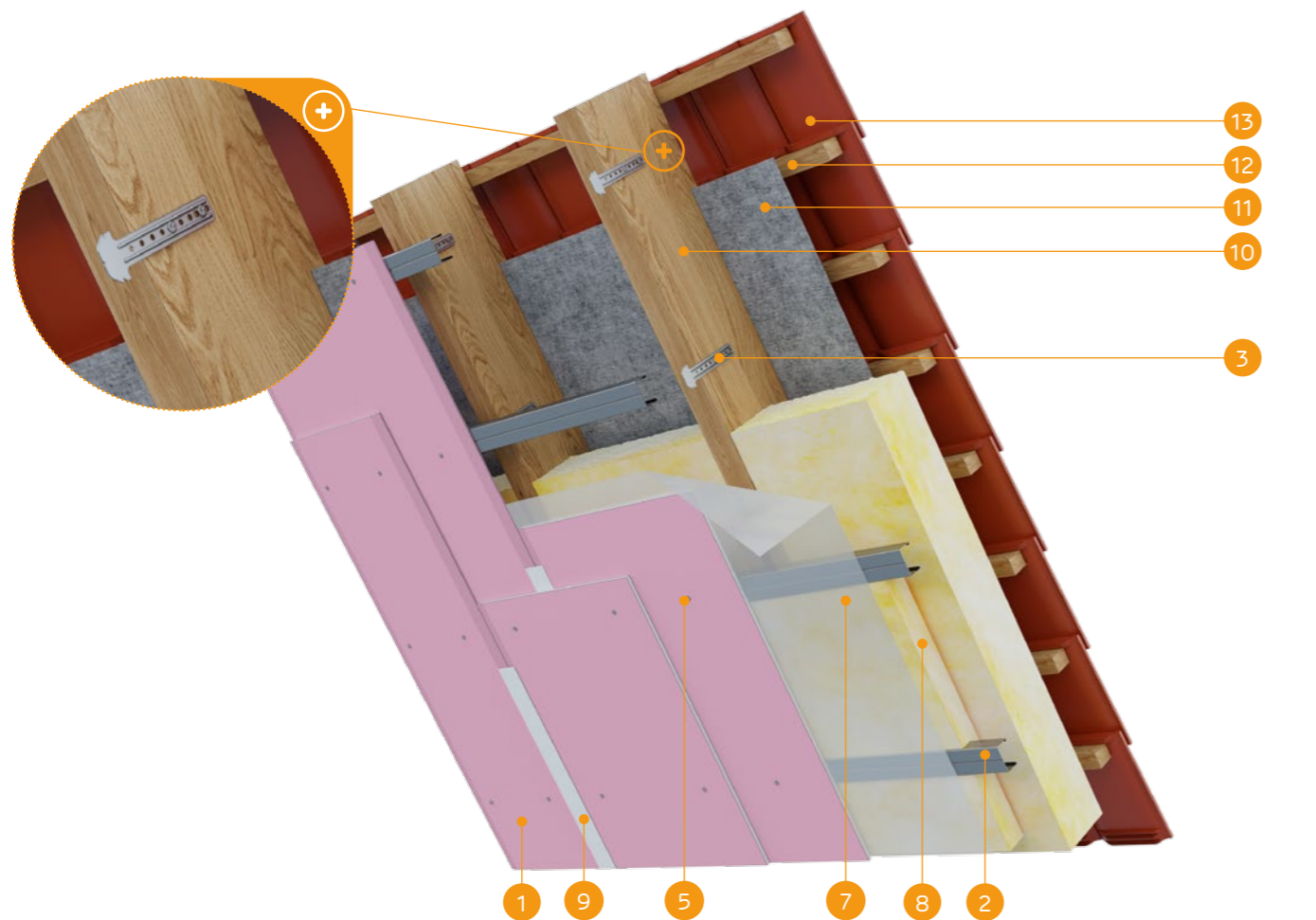


Číslo súvisiaceho dokladu:
PN-EN 1365-2:2014-12

Požiarne klasifikácia:
LBO-039-KZ/20

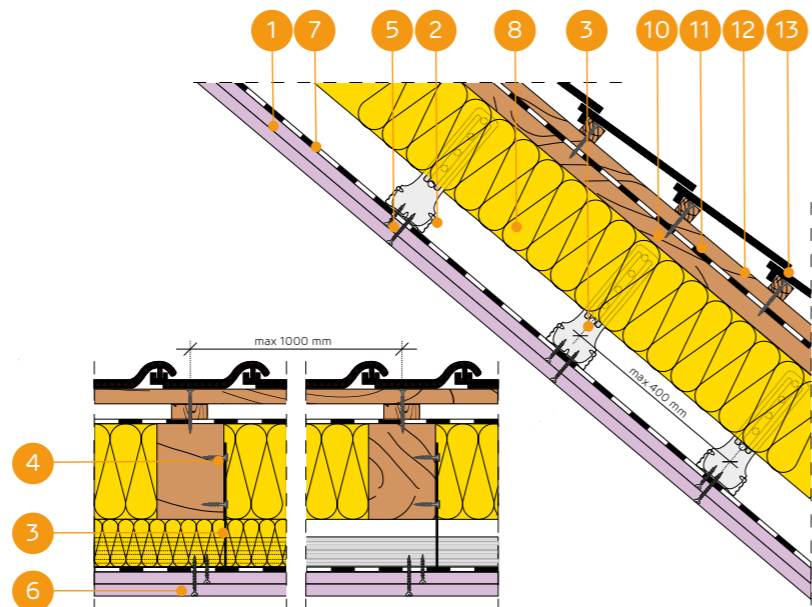
SYSTÉMY:

WP/CD60/25; WP/CD60/30



MATERIÁLY:

- Sadrokartónová doska Nida
- Profil Nida CD60
- Krokvový záves Nida WP60
- Skrutky do dreva Nida 3,5 x 35 mm
- Rýchloskrutky Nida 3,5 x 25 mm
- Rýchloskrutky Nida 3,5 x 35 mm
- Parozábrana
- Izolačný materiál minerálna vlna
- Škára medzi SDK doskami vyhotovená napr. zo sadrovej hmoty Nida Start a výstužnej pásky Nida + Nida Finish
- Konstrukcia strechy
- Membrána prepúšťajúca paru
- Drevená konštrukcia pre montáž strešnej krytiny (latovky, latky)
- Strešná krytina



OPLÁŠTENIE ŠIKMÝCH STRIECH PROFILMI NIDA CD60 S ROVNOBEŽNÝM USPORIADANÍM A NA PODKROVNÝCH VEŠIAKOCH NIDA WP60

TECHNICKÉ PARAMETRE

Názov systému Nida Strecha	Opláštenie sadrokartónom			Konštrukcia		Izolačný materiál			Súčiniteľ prestupu tepla ^{1)U}	Minimálna výška zavesenia	Hmotnosť opláštenia ^{2)1 m²}	Trieda požiarnej odolnosti ³⁾	Špeciálny systém
	Nida	Hrúbka [mm]	Označenie podľa normy	Rozstupy závesov WP60 [mm]	Rozstupy stropných profilov CD60 [mm]	Minerálna vlna	Hrúbka [mm]	Hustota [kg/m³]					
WP/CD60/25/Expert	Expert	2x12,5	A	1000	400	sklenená / minerálna	150	10	0,22	56	19,0	-	-
WP/CD60/25/Woda ⁴⁾	Woda	2x12,5	H2	1000	400	sklenená / minerálna	150	10	0,22	56	20,0	-	-
WP/CD60/25/Ogieň+	Ogieň Plus	2x12,5	DF	1000	400	sklenená / minerálna	150	10	0,22	56	23,0	REI45	-
WP/CD60/25/WodaOgieň+	Woda Ogieň Plus	2x12,5	DFH2	1000	400	sklenená / minerálna	150	10	0,22	56	23,0	REI45	-
WP/CD60/25/Twarda	Twarda	2x12,5	DEFH11R	1000	400	sklenená / minerálna	150	10	0,22	56	28,0	REI45	●
WP/CD60/25/Hydro	Hydro	2x12,5	GMFH11	1000	400	sklenená / minerálna	150	10	0,22	56	24,0	REI45	●
WP/CD60/30/Ogieň+	Ogieň Plus	2x15	DF	1000	400	sklenená / minerálna	150	10	0,22	61	30,0	REI60	-
WP/CD60/30/Twarda	Twarda	2x15	DEFH11R	1000	400	sklenená / minerálna	150	10	0,22	61	34,0	REI60	●
WP/CD60/30/Hydro	Hydro	2x15	GMFH11	1000	400	sklenená / minerálna	150	10	0,22	61	30,0	REI60	●

¹⁾ Súčiniteľ prestupu tepla pre minerálnu vlnu s hrúbkou 200 mm.

²⁾ V hmotnosti nie je započítaná hmotnosť izolačného materiálu.

³⁾ Požiarne klasifikácia LBO-039-KZ/20.

⁴⁾ V interiéroch s relatívnou vlhkosťou vzduchu do 85% (do 10 hodín) použiť dosku Nida Woda, ale v zónach vystavených intenzívnemu pôsobeniu vody odporúčame použiť sadrové dosky s vláknami Nida Hydro (horizontálne a vertikálne roviny pri vani, sprche a pod.)

SPOTREBA MATERIÁLOV NA 1 M² OPLÁŠTENIA ŠIKMÝCH STRIECH SYSTÉMOM NIDA DACH

Názov materiálu	J.m.	Typ systému Nida Dach						
		WP/CD60/25/Expert ⁵⁾	WP/CD60/25/Ogieň+ ⁶⁾	WP/CD60/25/Twarda	WP/CD60/25/Hydro	WP/CD60/30/Ogieň+	WP/CD60/30/Twarda	WP/CD60/30/Hydro
Spotreba materiálu na 1 m²								
Doska Nida Expert 12,5 mm	m²	2,0	-	-	-	-	-	-
Doska Nida Ogieň Plus 12,5 mm	m²	-	2,0	-	-	-	-	-
Doska Nida Twarda 12,5 mm	m²	-	-	2,0	-	-	-	-
Doska Nida Hydro 12,5 mm	m²	-	-	-	2,0	-	-	-
Doska Nida Ogieň Plus 15,0 mm	m²	-	-	-	-	2,0	-	-
Doska Nida Twarda 15,0 mm	m²	-	-	-	-	-	2,0	-
Doska Nida Hydro 15,0 mm	m²	-	-	-	-	-	-	2,0
Profil Nida CD60	bm	2,5	2,5	2,5	2,5	2,5	2,5	2,5
Profil Nida UD27	bm	0,6	0,6	0,6	0,6	0,6	0,6	0,6
Krokvový záves Nida WP60	ks.	3,0	3,0	3,0	3,0	3,0	3,0	3,0
Pozdĺžna spojka Nida LW60	ks.	0,6	0,6	0,6	0,6	0,6	0,6	0,6
Pozdĺžna spojka Nida	ks.	0,6	0,6	0,6	0,6	0,6	0,6	0,6
Skrutky do dreva Nida 3,5x35 mm	ks.	6,0	6,0	6,0	6,0	6,0	6,0	6,0
Rýchloskrutky Nida 3,5x25 mm	ks.	6,0	6,0	-	-	6,0	-	-
Rýchloskrutky Nida 3,5x35 mm	ks.	18,0	18,0	-	-	-	-	-
Rýchloskrutky Nida 3,5x45 mm	ks.	-	-	-	-	18,0	-	-
Rýchloskrutky Nida Twarda 4,2x38 mm	ks.	-	-	24,0	-	-	6,0	-
Rýchloskrutky Nida Twarda 4,2x55 mm	ks.	-	-	-	-	-	18,0	-
Rýchloskrutky Nida Hydro C5 3,5x25 mm	ks.	-	-	-	6,0	-	-	6,0
Rýchloskrutky Nida Hydro C5 3,5x41 mm	ks.	-	-	-	18,0	-	-	18,0
Výstužná páska Nida	bm	1,4	1,4	1,4	1,4	1,4	1,4	1,4
Sadrový tmel Nida Start	kg	0,6	0,6	-	-	0,6	-	-
Sadrový tmel Nida Finish	kg	0,1	0,1	-	-	0,1	-	-
Hotová špachtľovacia hmota Nida Hydromix ⁷⁾	kg	-	-	0,7	0,7	-	0,7	0,7
Parozábrana ⁸⁾	m²	1,0	1,0	1,0	1,0	1,0	1,0	1,0
Minerálna vlna ⁹⁾	m²	1,0	1,0	1,0	1,0	1,0	1,0	1,0
Membrána prepúšťajúca paru ⁸⁾	m²	1,1	1,1	1,1	1,1	1,1	1,1	1,1

⁵⁾ Ako alternatívu možno použiť dosky SYNIA™ Expert, Nida Woda, SYNIA™ Woda.

⁶⁾ Ako alternatívu možno použiť dosky Nida Woda, SYNIA™ Woda.

⁷⁾ V prípade sadro-trieskových dosiek s vláknami Nida Twarda možno ako alternatívu použiť sadrový tmel Nida Max.

⁸⁾ Použitie podľa požiadaviek.

Normy spotreby nezahrňujú straty materiálu.



Infolinka Nida
+421 918936300



www.siniat.sk



Kalkulátor systémov Nida
www.siniat.sk/kalkulacka



Vyhľadávač systémov Nida
www.siniat.sk/produkty-a-systemy/systemy



PRVÉ SYSTÉMY
SUŠEJ VÝSTAVBY
NA TRHU
SOZNAČENÍM CE

Navštívte náš kanál
Siniat Nida

nida Strecha



Trieda
požiarnej
podolnosti:
REI60



Súčiniteľ
prestupu
tepla U:
0,22 W/m²K



Minimálna
výška
zavesenia:
69 mm



Hmotnosť
1 m² výstavby:
33,0-42,0 kg

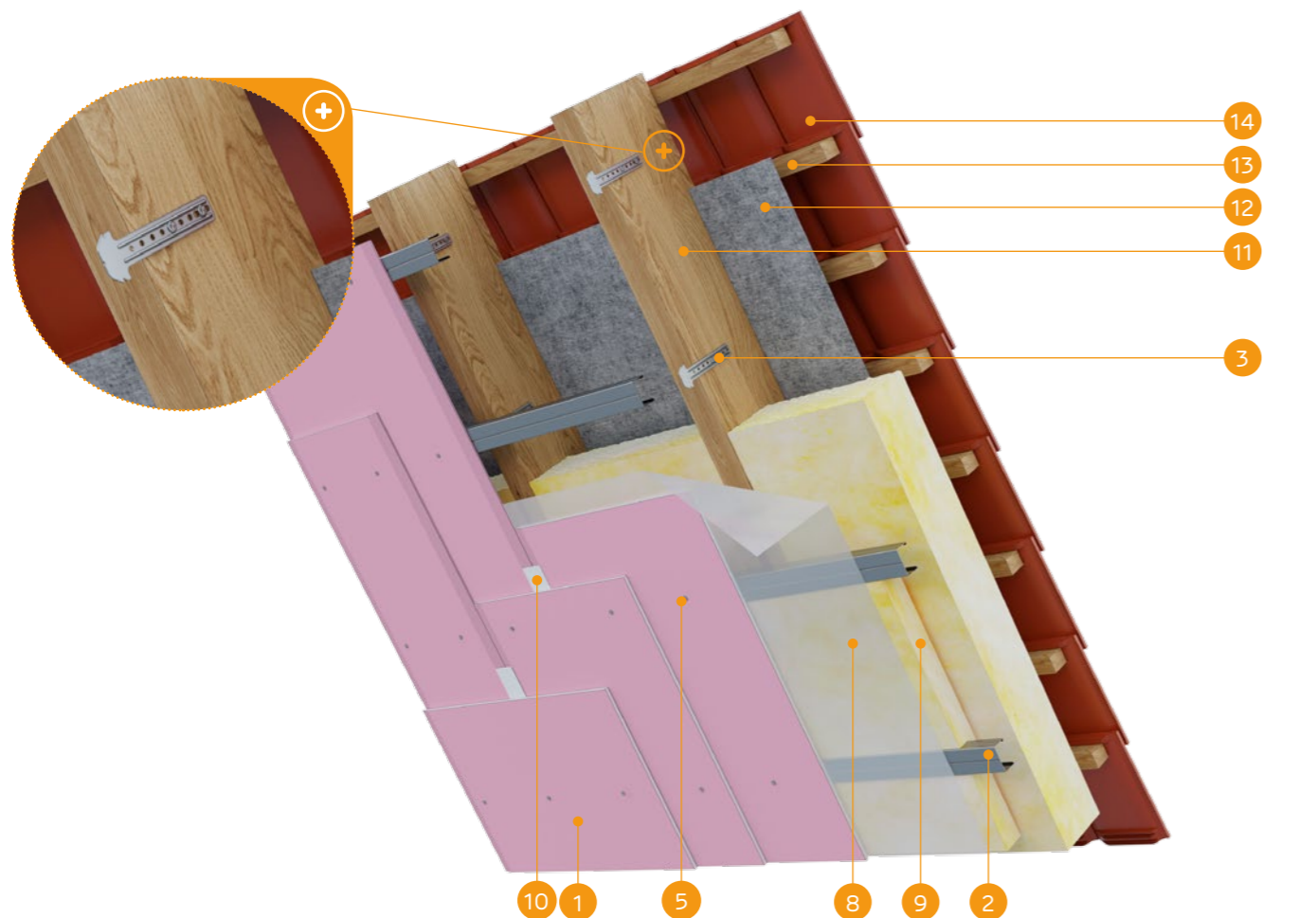


Číslo
súvisiaceho
dokladu:
PN-EN 1365-2:2014-12

Požiarňa klasifikácia:
LBO-039-KZ/20

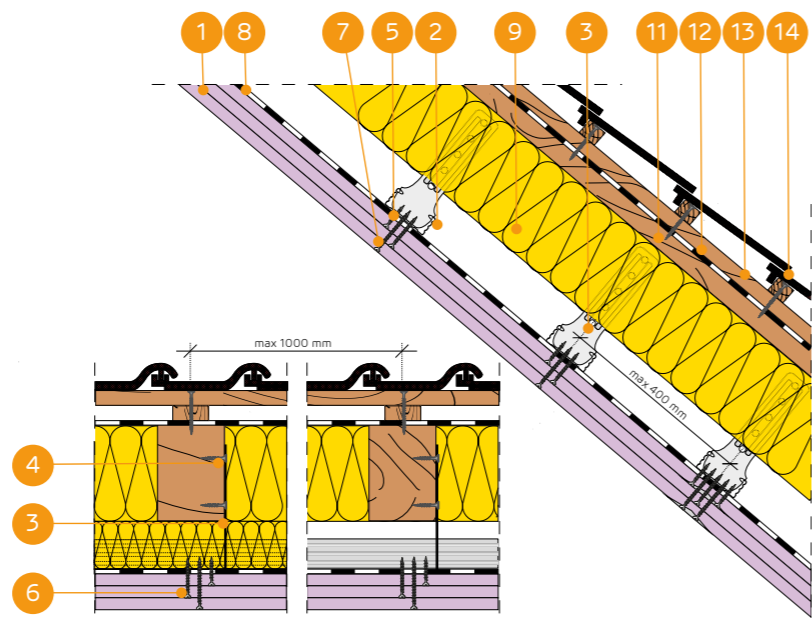
SYSTÉMY:

WP/CD60/37,5



MATERIÁLY:

1. Sadrokartónová doska Nida
2. Profil Nida CD60
3. Krokový záves Nida WP60
4. Skrutky do dreva Nida 3,5 x 35mm
5. Rýchloskrutky Nida 3,5 x 25 mm
6. Rýchloskrutky Nida 3,5 x 35 mm
7. Rýchloskrutky Nida 3,5 x 55 mm
8. Parozábrana
9. Izolačný materiál minerálna vlna
10. Škára medzi SDK doskami vyhotovená napr. zo sadrovej hmoty Nida Start a výstužnej pásky Nida + Nida Finish
11. Konštrukcia strechy
12. Membrána prepúšťajúca paru
13. Drevená konštrukcia pre montáž strešnej krytiny (latky, latky)
14. Strešná krytina



OPLÁŠTENIE ŠIKMÝCH STRIECH PROFILMI NIDA CD60 S ROVNOBEŽNÝM
USPORIADANÍM A NA PODKROVNÝCH VEŠIAKOCH NIDA WP60

TECHNICKÉ PARAMETRE

Názov systému Nida Strecha	Opláštenie sadrokartónom			Konštrukcia		Izolačný materiál			Súčiniteľ prestupu tepla ¹⁾ U [W/m²K]	Minimálna výška zavesenia [mm]	Hmotnosť opláštenia ²⁾ 1 m² [kg]	Trieda požiarnej odolnosti ³⁾ [min]	Špeciálny systém
	Nida	Hrúbka [mm]	Označenie podľa normy	Rozstupy závesov WP60 [mm]	Rozstupy stropných profilov CD60 [mm]	Minerálna vlna	Hrúbka [mm]	Hustota [kg/m³]					
WP/CD60/37,5/Ogieň+	Ogieň Plus	3x12,5	DF	1000	400	sklenená / minerálna	150	10	0,22	69	33,0	REI60	
WP/CD60/37,5/WodaOgieň+	Woda Ogieň Plus	3x12,5	DFH2	1000	400	sklenená / minerálna	150	10	0,22	69	33,0	REI60	
WP/CD60/37,5/Twarda	Twarda	3x12,5	DEFH1IR	1000	400	sklenená / minerálna	150	10	0,22	69	42,0	REI60	●
WP/CD60/37,5/Hydro	Hydro	3x12,5	GMFH1I	1000	400	sklenená / minerálna	150	10	0,22	69	36,0	REI60	●

¹⁾ Súčiniteľ prestupu tepla pre minerálnu vlnu s hrúbkou 200 mm.

²⁾ V hmotnosti nie je započítaná hmotnosť izolačného materiálu.

³⁾ Požiarňa klasifikácia LBO-039-KZ/20.

SPOTREBA MATERIÁLOV NA 1 M² OPLÁŠTENIA ŠIKMÝCH STRIECH SYSTÉMOM NIDA DACH

Názov materiálu	J.m.	Typ systému Nida Dach		
		WP/CD60/37,5/Ogieň+ ⁴⁾	WP/CD60/37,5/Twarda	WP/CD60/37,5/Hydro
Spotreba materiálu na 1 m ²				
Doska Nida Ogieň Plus 12,5 mm	m ²	3,0	-	-
Doska Nida Twarda 12,5 mm	m ²	-	3,0	-
Doska Nida Hydro 12,5 mm	m ²	-	-	3,0
Profil Nida CD60	bm	2,5	2,5	2,5
Profil Nida UD27	bm	0,6	0,6	0,6
Krokový záves Nida WP60	ks.	3,0	3,0	3,0
Pozdĺžna spojka Nida LW60	ks.	0,6	0,6	0,6
Pozdĺžna spojka Nida	ks.	0,6	0,6	0,6
Skrutky do dreva Nida 3,5x35 mm	ks.	6,0	6,0	6,0
Rýchloskrutky Nida 3,5x25 mm	ks.	6,0	-	-
Rýchloskrutky Nida 3,5x35 mm	ks.	6,0	-	-
Rýchloskrutky Nida 3,5x55 mm	ks.	18,0	-	-
Rýchloskrutky Nida Twarda 4,2x38 mm	ks.	-	12,0	-
Rýchloskrutky Nida Twarda 4,2x55 mm	ks.	-	18,0	-
Rýchloskrutky Nida Hydro C5 3,5x25 mm	ks.	-	-	6,0
Rýchloskrutky Nida Hydro C5 3,5x41 mm	ks.	-	-	6,0
Rýchloskrutky Nida Hydro C5 3,5x55 mm	ks.	-	-	18,0
Výstužná páska Nida	bm	1,4	1,4	1,4
Sadrový tmel Nida Start	kg	0,9	-	-
Sadrový tmel Nida Finish	kg	0,1	-	-
Hotová špachtľovacia hmota Nida Hydromix ⁵⁾	kg	-	1,0	1,0
Parozábrana ⁶⁾	m ²	1,0	1,0	1,0
Minerálna vlna ⁶⁾	m ²	1,0	1,0	1,0
Membrána prepúšťajúca paru ⁶⁾	m ²	1,1	1,1	1,1

⁴⁾ Ako alternatívu možno použiť dosky Nida Woda Ogieň Plus.

⁵⁾ V prípade sadro-trieskových dosiek s vlákнами Nida Twarda možno ako alternatívu použiť sadrový tmel Nida Max.

⁶⁾ Použitie podľa požiadaviek.

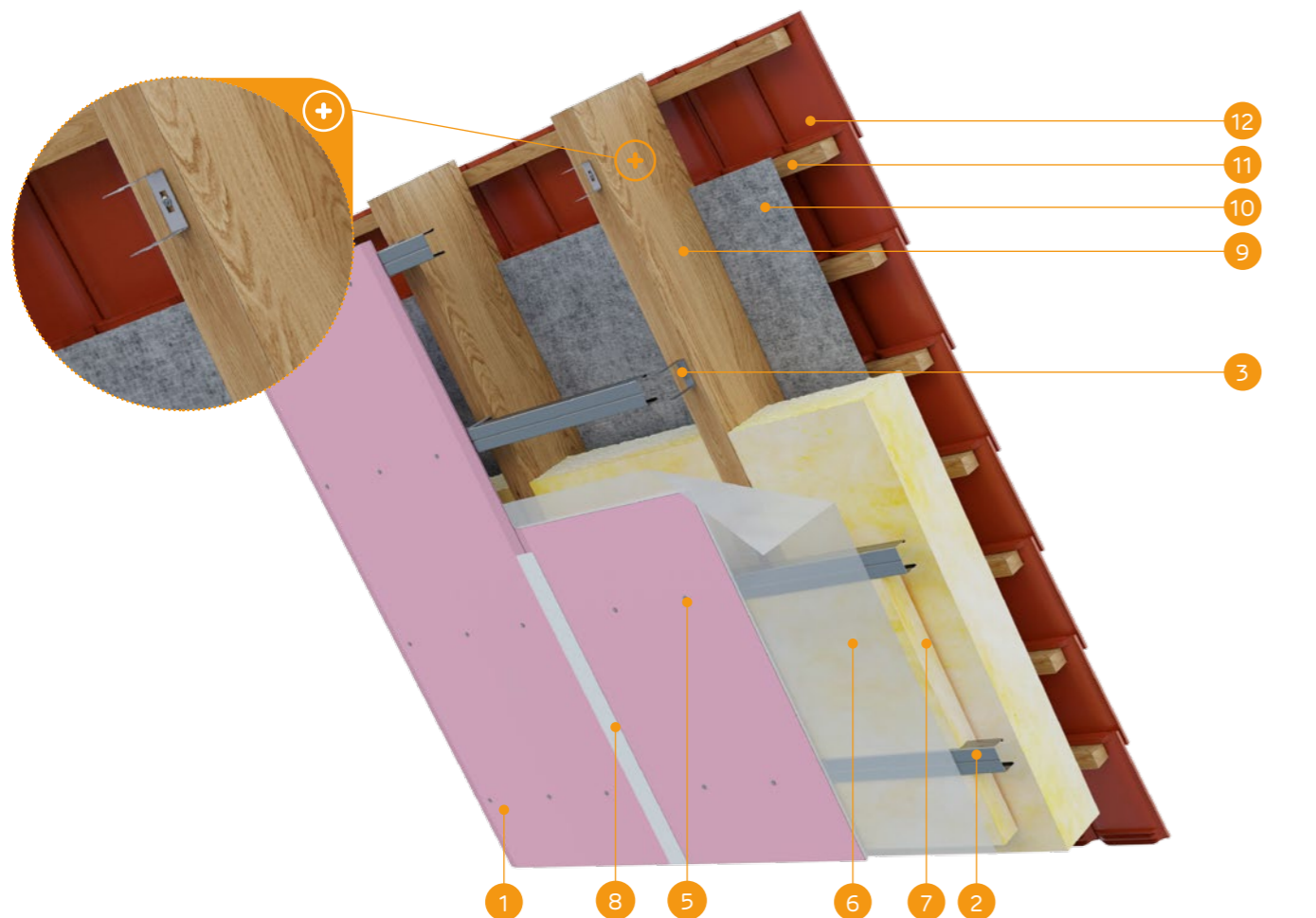
Normy spotreby nezahŕňujú straty materiálu.

nida Strecha

Trieda
požiarnej
podolnosti:
REI15
REI30Súčiniteľ
prestupu
tepla U:
0,22 W/m²KMinimálna
výška
zavesenia:
43 mmHmotnosť
1 m² výstavby:
11,0-18,0 kgČíslo
súvisiaceho
dokladu:
PN-EN 1365-2:2014-12Požiarne klasifikácia:
LBO-039-KZ/20

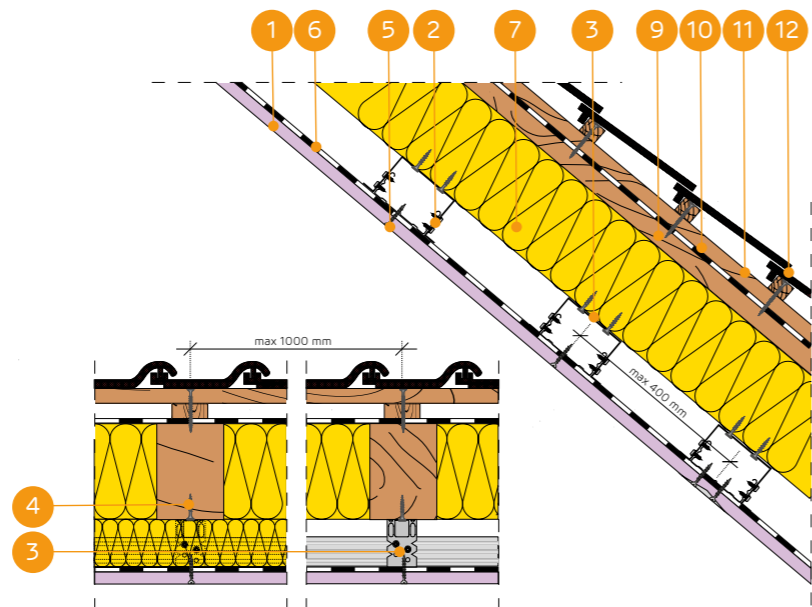
SYSTÉMY:

ES/CD60/12,5; ES/CD60/15



MATERIÁLY:

- Sadrokartónová doska Nida
- Profil Nida CD60
- Záves Nida ES60
- Skrutky do dreva Nida 3,5 x 35 mm
- Rýchloskrutky Nida
- Parozábrana
- Izolačný materiál minerálna vlna
- Škára medzi SDK doskami vyhotovená napr. zo sadrovej hmoty Nida Start a výstužnej pásky Nida + Nida Finish
- Konštrukcia strechy
- Membrána prepúšťajúca paru
- Drevená konštrukcia pre montáž strešnej krytiny (latovky, latky)
- Strešná krytina



OPLÁŠTENIE ŠIKMÝCH STRIECH PROFILMI NIDA CD60 S ROVNOBEŽNÝM USPORIADANÍM A S UPEVŇOVACÍMI PRVKAMI NIDA ES60

TECHNICKÉ PARAMETRE

Názov systému Nida Strecha	Opláštenie sadrokartónom			Konštrukcia		Izolačný materiál			Súčiniteľ prestupu tepla ¹⁾ U	Minimálna výška zavesenia	Hmotnosť opláštenia ²⁾ 1 m²	Trieda požiarnej odolnosti ³⁾	Špeciálny systém
	Nida	Hrúbka [mm]	Označenie podľa normy	Rozostupy závesov ES60 [mm]	Rozstupy stropných profilov CD60 [mm]	Minerálna vlna	Hrúbka [mm]	Hustota [kg/m³]					
ES/CD60/12,5/Expert	Expert	12,5	A	1000	400	sklenená / minerálna	150	10	0,22	43	11,0	-	-
ES/CD60/12,5/Woda ⁴⁾	Woda	12,5	H2	1000	400	sklenená / minerálna	150	10	0,22	43	11,0	-	-
ES/CD60/12,5/Ogieň+	Ogieň Plus	12,5	DF	1000	400	sklenená / minerálna	150	10	0,22	43	13,0	REI15	-
ES/CD60/12,5/WodaOgieň+	Woda Ogieň Plus	12,5	DFH2	1000	400	sklenená / minerálna	150	10	0,22	43	13,0	REI15	-
ES/CD60/12,5/Twarda	Twarda	12,5	DEFH1IR	1000	400	sklenená / minerálna	150	10	0,22	43	15,0	REI15	●
ES/CD60/12,5/Hydro	Hydro	12,5	GMFH1I	1000	400	sklenená / minerálna	150	10	0,22	43	13,0	REI15	●
ES/CD60/15/Ogieň+	Ogieň Plus	15,0	DF	1000	400	sklenená / minerálna	150	10	0,22	46	16,0	REI30	-
ES/CD60/15/Twarda	Twarda	15,0	DEFH1IR	1000	400	sklenená / minerálna	150	10	0,22	46	18,0	REI30	●
ES/CD60/15/Hydro	Hydro	15,0	GMFH1I	1000	400	sklenená / minerálna	150	10	0,22	46	16,0	REI30	●

¹⁾ Súčiniteľ prestupu tepla pre minerálnu vlnu s hrúbkou 200 mm.²⁾ V hmotnosti nie je započítaná hmotnosť izolačného materiálu.³⁾ Požiarne klasifikácia LBO-039-KZ/20.⁴⁾ V interiéroch s relatívnou vlhkosťou vzduchu do 85% (do 10 hodín) použiť dosku Nida Woda, ale v zónach vystavených intenzívnemu pôsobeniu vody odporúčame použiť sadrové dosky s vláknami Nida Hydro (horizontálne a vertikálne roviny pri vani, sprche a pod.)

SPOTREBA MATERIÁLOV NA 1 M² OPLÁŠTENIA ŠIKMÝCH STRIECH SYSTÉMOM NIDA DACH

Názov materiálu	J.m.	Typ systému Nida							
		ES/CD60/12,5/Expert ⁵⁾	ES/CD60/12,5/Ogieň+ ⁶⁾	ES/CD60/12,5/Twarda	ES/CD60/12,5/Hydro	ES/CD60/15/Ogieň+	ES/CD60/15/Twarda	ES/CD60/15/Hydro	
		Spotreba materiálu na 1 m²							
Doska Nida Expert 12,5 mm	m²	1,0	-	-	-	-	-	-	
Doska Nida Ogieň Plus 12,5 mm	m²	-	1,0	-	-	-	-	-	
Doska Nida Twarda 12,5 mm	m²	-	-	1,0	-	-	-	-	
Doska Nida Hydro 12,5 mm	m²	-	-	-	1,0	-	-	-	
Doska Nida Ogieň Plus 15,0 mm	m²	-	-	-	-	1,0	-	-	
Doska Nida Twarda 15,0 mm	m²	-	-	-	-	-	1,0	-	
Doska Nida Hydro 15,0 mm	m²	-	-	-	-	-	-	1,0	
Profil Nida CD60	bm	2,5	2,5	2,5	2,5	2,5	2,5	2,5	
Profil Nida UD27	bm	0,6	0,6	0,6	0,6	0,6	0,6	0,6	
Záves Nida ES60	ks.	3,0	3,0	3,0	3,0	3,0	3,0	3,0	
Pozdĺžna spojka Nida LW60	ks.	0,6	0,6	0,6	0,6	0,6	0,6	0,6	
Pozdĺžna spojka Nida	ks.	0,6	0,6	0,6	0,6	0,6	0,6	0,6	
Skrutky do dreva Nida 3,5x35 mm	ks.	6,0	6,0	6,0	6,0	6,0	6,0	6,0	
Samorezná skrutka 4,2x13 mm do plechu 1 mm FLAT HEAD®	ks.	12,0	12,0	12,0	12,0	12,0	12,0	12,0	
Rýchloskrutky Nida 3,5x25 mm	ks.	18,0	18,0	-	-	18,0	-	-	
Rýchloskrutky Nida Twarda 4,2x38 mm	ks.	-	-	18,0	-	-	18,0	-	
Rýchloskrutky Nida Hydro C5 3,5x25 mm	ks.	-	-	-	18,0	-	-	18,0	
Výstužná páska Nida	bm	1,4	1,4	1,4	1,4	1,4	1,4	1,4	
Sadrový tmel Nida Start	kg	0,3	0,3	-	-	0,3	-	-	
Sadrový tmel Nida Finish	kg	0,1	0,1	-	-	0,1	-	-	
Hotová špachtľovacia hmota Nida Hydromix ⁷⁾	kg	-	-	0,4	0,4	-	0,4	0,4	
Parozábrana ⁸⁾	m²	1,0	1,0	1,0	1,0	1,0	1,0	1,0	
Minerálna vlna ⁸⁾	m²	1,0	1,0	1,0	1,0	1,0	1,0	1,0	
Membrána prepúšťajúca paru ⁸⁾	m²	1,1	1,1	1,1	1,1	1,1	1,1	1,1	

⁵⁾ Ako alternatívu možno použiť dosky SYNIA™ Expert, Nida Woda, SYNIA™ Woda.⁶⁾ Ako alternatívu možno použiť dosky Nida Woda Ogieň Plus.⁷⁾ V prípade sadro-trieskových dosiek s vláknami Nida Twarda možno ako alternatívu použiť sadrový tmel Nida Max.⁸⁾ Použitie podľa požiadaviek.

Normy spotreby nezahrňujú straty materiálu.

nida Strecha



Trieda požiarnej odolnosti:
**REI45
REI60**



Súčiniteľ prestupu tepla U:
0,22 W/m²K



Minimálna výška zavesenia:
56 mm



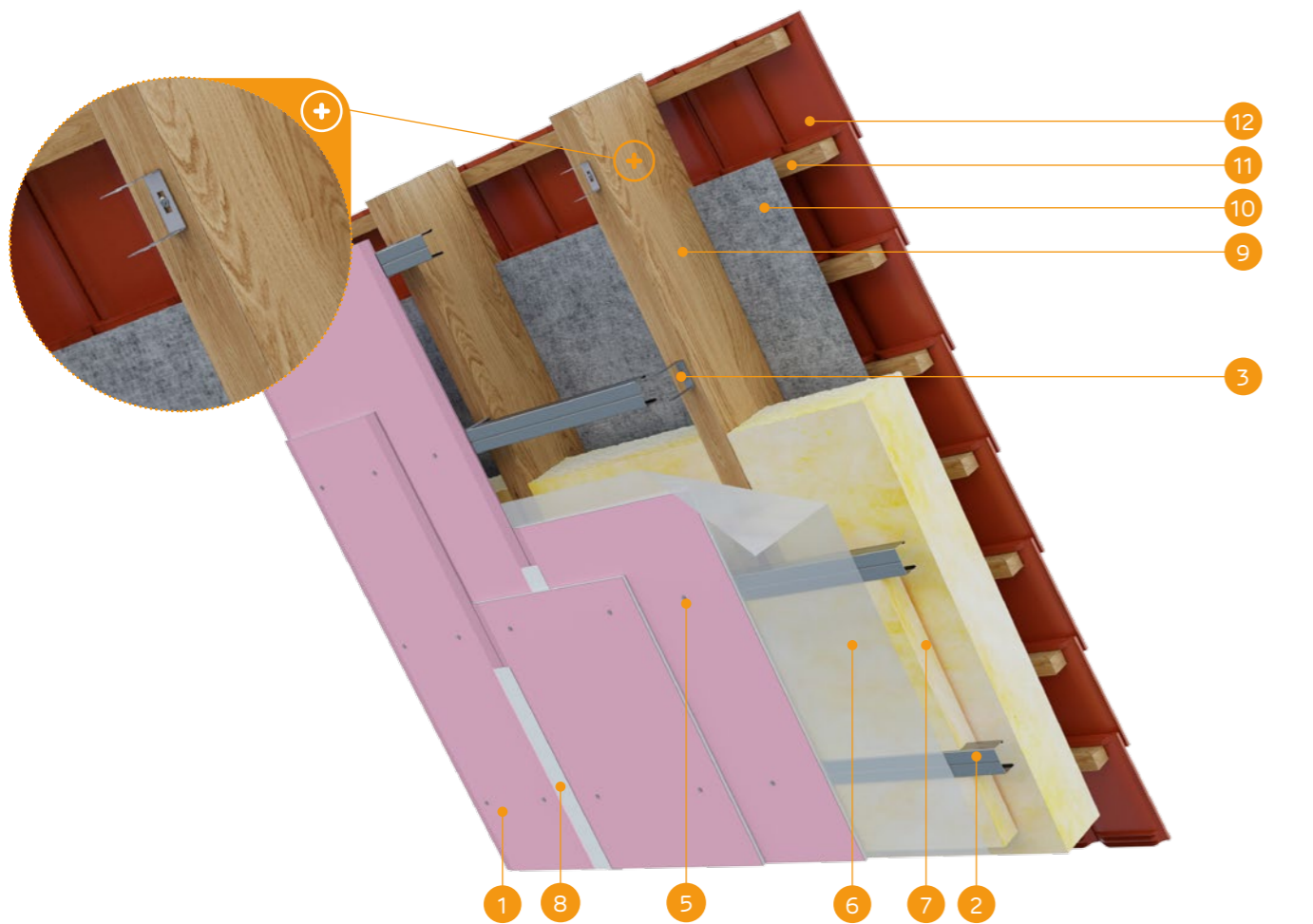
Hmotnosť 1 m² výstavby:
19,0-42,0 kg



Číslo súvisiaceho dokladu:
PN-EN 1365-2:2014-12

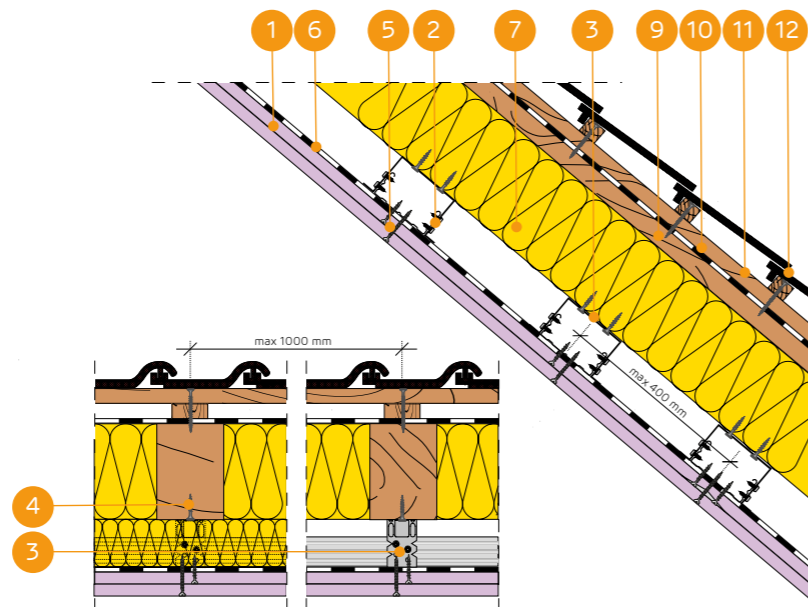
Požiarne klasifikácia:
LBO-039-KZ/20

SYSTÉMY:
ES/CD60/25; ES/CD60/30; ES/CD60/37,5



MATERIÁLY:

- Sadrokartónová doska Nida
- Profil Nida CD60
- Záves Nida ES60
- Skrutky do dreva Nida 3,5 x 35 mm
- Rýchloskrutky Nida
- Parozábrana
- Izolačný materiál minerálna vlna
- Škára medzi SDK doskami vyhotovená napr. zo sadrovej hmoty Nida Start a výstužnej pásky Nida + Nida Finish
- Konštrukcia strechy
- Membrána prepúšťajúca paru
- Drevená konštrukcia pre montáž strešnej krytiny (latovky, latky)
- Strešná krytina



OPLÁŠTENIE ŠIKMÝCH STRIECH PROFILMI NIDA CD60 S ROVNOBEŽNÝM USPORIADANÍM A S UPEVŇOVACÍMI PRVKAMI NIDA ES60

TECHNICKÉ PARAMETRE

Názov systému Nida Strecha	Opláštenie sadrokartónom			Konštrukcia		Izolačný materiál			Súčiniteľ prestupu tepla U [W/m²K]	Minimálna výška zavesenia [mm]	Hmotnosť opláštenia 1 m² [kg]	Trieda požiarnej odolnosti [min]	Špeciálny systém
	Nida	Hrúbka [mm]	Označenie podľa normy	Rozostupy závesov ES60 [mm]	Rozostupy stropných profilov CD60 [mm]	Minerálna vlna	Hrúbka [mm]	Hustota [kg/m³]					
ES/CD60/25/Expert	Expert	2x12,5	A	1000	400	sklenená / minerálna	150	10	0,22	56	19,0	-	-
ES/CD60/25/Woda ⁴⁾	Woda	2x12,5	H2	1000	400	sklenená / minerálna	150	10	0,22	56	20,0	-	-
ES/CD60/25/Ogieň+	Ogieň Plus	2x12,5	DF	1000	400	sklenená / minerálna	150	10	0,22	56	23,0	REI45	-
ES/CD60/25/WodaOgieň+	Woda Ogieň Plus	2x12,5	DFH2	1000	400	sklenená / minerálna	150	10	0,22	56	23,0	REI45	-
ES/CD60/25/Twarda	Twarda	2x12,5	DEFH1R	1000	400	sklenená / minerálna	150	10	0,22	56	28,0	REI45	●
ES/CD60/25/Hydro	Hydro	2x12,5	GMFH1I	1000	400	sklenená / minerálna	150	10	0,22	56	24,0	REI45	●
ES/CD60/30/Ogieň+	Ogieň Plus	2x15,0	DF	1000	400	sklenená / minerálna	150	10	0,22	61	30,0	REI60	-
ES/CD60/30/Twarda	Twarda	2x15,0	DEFH1R	1000	400	sklenená / minerálna	150	10	0,22	61	34,0	REI60	●
ES/CD60/30/Hydro	Hydro	2x15,0	GMFH1I	1000	400	sklenená / minerálna	150	10	0,22	61	30,0	REI60	●
ES/CD60/37,5/Ogieň+	Ogieň Plus	3x12,5	DF	1000	400	sklenená / minerálna	150	10	0,22	69	33,0	REI60	-
ES/CD60/37,5/WodaOgieň+	Woda Ogieň Plus	3x12,5	DFH2	1000	400	sklenená / minerálna	150	10	0,22	69	33,0	REI60	-
ES/CD60/37,5/Twarda	Twarda	3x12,5	DEFH1R	1000	400	sklenená / minerálna	150	10	0,22	69	42,0	REI60	●
ES/CD60/37,5/Hydro	Hydro	3x12,5	GMFH1I	1000	400	sklenená / minerálna	150	10	0,22	69	36,0	REI60	●

¹⁾ Súčiniteľ prestupu tepla pre minerálnu vlnu s hrúbkou 200 mm.

²⁾ V hmotnosti nie je započítaná hmotnosť izolačného materiálu.

³⁾ Požiarne klasifikácia LBO-039-KZ/20.

⁴⁾ V interiéroch s relatívnou vlhkosťou vzduchu do 85% (do 10 hodín) použitý dosku Nida Woda, ale v zónach vystavených intenzívnemu pôsobeniu vody odporúčame použiť sadrové dosky s vláknamy Nida Hydro (horizontálne a vertikálne roviny pri vani, sprche a pod.)

SPOTREBA MATERIÁLOV NA 1 M² OPLÁŠTENIA ŠIKMÝCH STRIECH SYSTÉMOM NIDA DACH

Názov materiálu	J.m.	Typ systému Nida										
		WP/ CD60/25/ Expert ⁵⁾	WP/ CD60/25/ Ogieň+ ⁶⁾	WP/ CD60/25/ Twarda	WP/ CD60/25/ Hydro	WP/ CD60/30/ Ogieň+	WP/ CD60/30/ Twarda	WP/ CD60/30/ Hydro	WP/ CD60/37,5/ Ogieň+ ⁶⁾	WP/ CD60/37,5/ Twarda	WP/ CD60/37,5/ Hydro	
Spotreba materiálu na 1 m²												
Doska Nida Expert 12,5 mm	m²	2,0	-	-	-	-	-	-	-	-	-	-
Doska Nida Ogieň Plus 12,5 mm	m²	-	2,0	-	-	-	-	-	3,0	-	-	-
Doska Nida Twarda 12,5 mm	m²	-	-	2,0	-	-	-	-	-	3,0	-	-
Doska Nida Hydro 12,5 mm	m²	-	-	-	2,0	-	-	-	-	-	-	3,0
Doska Nida Ogieň Plus 15,0 mm	m²	-	-	-	-	2,0	-	-	-	-	-	-
Doska Nida Twarda 15,0 mm	m²	-	-	-	-	-	2,0	-	-	-	-	-
Doska Nida Hydro 15,0 mm	m²	-	-	-	-	-	-	2,0	-	-	-	-
Profil Nida CD60	bm	2,5	2,5	2,5	2,5	2,5	2,5	2,5	2,5	2,5	2,5	2,5
Profil Nida UD27	bm	0,6	0,6	0,6	0,6	0,6	0,6	0,6	0,6	0,6	0,6	0,6
Záves Nida ES60	ks.	3,0	3,0	3,0	3,0	3,0	3,0	3,0	3,0	3,0	3,0	3,0
Pozdĺžna spojka Nida LW60	ks.	0,6	0,6	0,6	0,6	0,6	0,6	0,6	0,6	0,6	0,6	0,6
Pozdĺžna spojka Nida	ks.	0,6	0,6	0,6	0,6	0,6	0,6	0,6	0,6	0,6	0,6	0,6
Skrutky do dreva Nida 3,5x35 mm	ks.	6,0	6,0	6,0	6,0	6,0	6,0	6,0	6,0	6,0	6,0	6,0
Samorezná skrutka 4,2x13 mm do plechu 1 mm FLAT HEAD®	ks.	12,0	12,0	12,0	12,0	12,0	12,0	12,0	12,0	12,0	12,0	12,0
Rýchloskrutky Nida 3,5x25 mm	ks.	6,0	6,0	-	-	6,0	-	-	6,0	-	-	-
Rýchloskrutky Nida 3,5x35 mm	ks.	18,0	18,0	-	-	-	-	-	6,0	-	-	-
Rýchloskrutky Nida 3,5x45 mm	ks.	-	-	-	-	18,0	-	-	-	-	-	-
Rýchloskrutky Nida 3,5x55 mm	ks.	-	-	-	-	-	-	18,0	-	-	-	-
Rýchloskrutky Nida Twarda 4,2x38 mm	ks.	-	-	24,0	-	-	-	6,0	-	-	12,0	-
Rýchloskrutky Nida Twarda 4,2x55 mm	ks.	-	-	-	-	-	-	18,0	-	-	18,0	-
Rýchloskrutky Nida Hydro C5 3,5x25 mm	ks.	-	-	-	6,0	-	-	6,0	-	-	6,0	-
Rýchloskrutky Nida Hydro C5 3,5x41 mm	ks.	-	-	-	18,0	-	-	18,0	-	-	6,0	-
Rýchloskrutky Nida Hydro C5 3,5x55 mm	ks.	-	-	-	-	-	-	-	-	-	18,0	-
Výstužná páska Nida	bm	1,4	1,4	1,4	1,4	1,4	1,4	1,4	1,4	1,4	1,4	1,4
Sadrový tmel Nida Start	kg	0,6	0,6	-	-	0,6	-	-	0,9	-	-	-
Sadrový tmel Nida Finish	kg	0,1	0,1	-	-	0,1	-	-	0,1	-	-	-
Hotová špachtľovacia hmota Nida Hydromix ⁷⁾	kg	-	-	0,7	0,7	-	-	0,7	0,7	-	1,0	1,0
Parozábrana ⁸⁾	m²	1,0	1,0	1,0	1,0	1,0	1,0	1,0	1,0	1,0	1,0	1,0
Minerálna vlna ⁸⁾	m²	1,0	1,0	1,0	1,0	1,0	1,0	1,0	1,0	1,0	1,0	1,0
Membrána prepúšťajúca paru ⁸⁾	m²	1,1	1,1	1,1	1,1	1,1	1,1	1,1	1,1	1,1	1,1	1,1

⁵⁾ Ako alternatívu možno použiť dosky SYNIA™ Expert, Nida Woda, SYNIA™ Woda.

⁶⁾ Ako alternatívu možno použiť dosky Nida Woda Ogieň Plus.

⁷⁾ V prípade sadro-trieskových dosiek s vláknamy Nida Twarda možno ako alternatívu použiť sadrový tmel Nida Max.

⁸⁾ Použitie podľa požiadaviek.

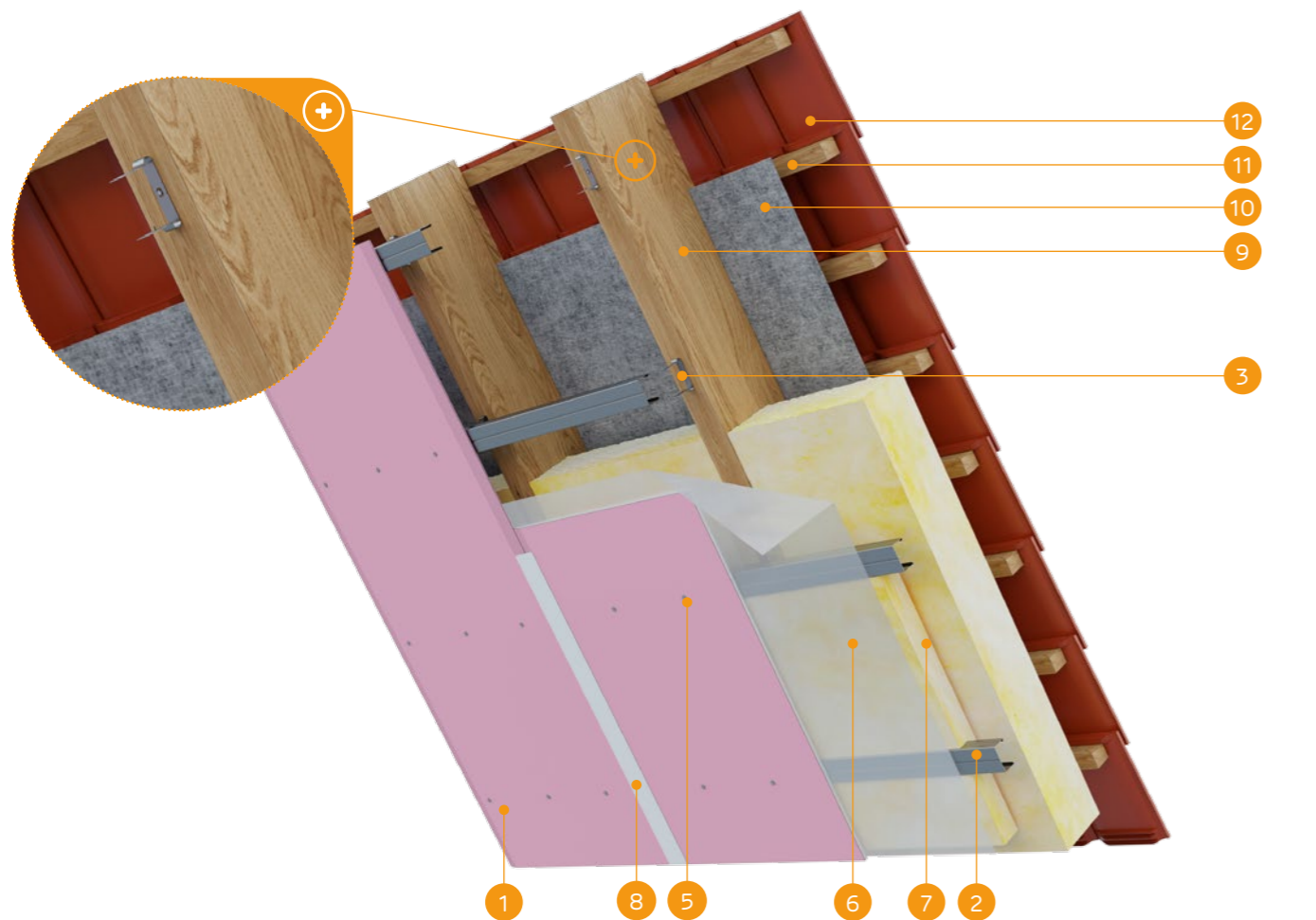
Normy spotreby nezahŕňujú straty materiálu.

nida Strecha

Trieda
požiarnej
podolnosti:
REI15
REI30Súčiniteľ
prestupu
tepla U:
0,22 W/m²KMinimálna
výška
zavesenia:
43 mmHmotnosť
1 m² výstavby:
11,0-18,0 kgČíslo
súvisiaceho
dokladu:
PN-EN 1365-2:2014-12Požiarne klasifikácia:
LBO-039-KZ/20

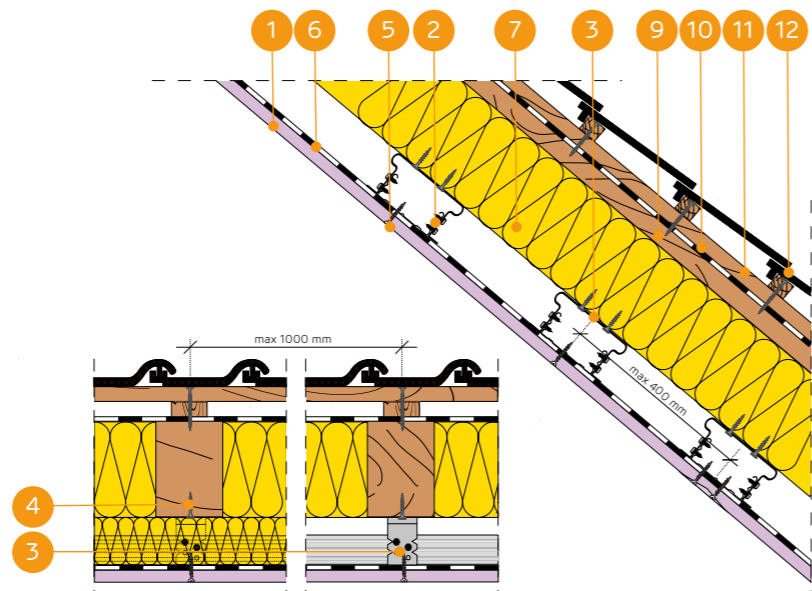
SYSTÉMY:

EL/CD60/12,5; EL/CD60/15



MATERIÁLY:

- Sadrokartónová doska Nida
- Profil Nida CD60
- Nastaviteľný záves Nida EL60
- Skrutky do dreva Nida 3,5 x 35 mm
- Rýchloskrutky Nida
- Parozábrana
- Izolačný materiál minerálna vlna
- Škára medzi SDK doskami vyhotovená napr. zo sadrovej hmoty Nida Start a výstužnej pásky Nida + Nida Finish
- Konštrukcia strechy
- Membrána prepúšťajúca paru
- Drevená konštrukcia pre montáž strešnej krytiny (latovky, latky)
- Strešná krytina

OPLÁŠTENIE ŠIKMÝCH STRIECH PROFILMI NIDA CD60 S ROVNOBEŽNÝM
USPORIADANÍM A S FLEXIBILNÝMI UPEVŇOVACÍMI PRVKAMI NIDA EL60

TECHNICKÉ PARAMETRE

Názov systému Nida Strecha	Opláštenie sadrokartónom			Konštrukcia		Izolačný materiál			Súčiniteľ prestupu tepla ¹⁾ U [W/m²K]	Minimálna výška zavesenia [mm]	Hmotnosť oplaštenia ²⁾ 1 m² [kg]	Trieda požiarnej odolnosti ³⁾ [min]	Špeciálny systém
	Nida	Hrúbka [mm]	Označenie podľa normy	Rozostupy závesov EL60 [mm]	Rozostupy stropných profilov CD60 [mm]	Minerálna vlna	Hrúbka [mm]	Hustota [kg/m³]					
EL/CD60/12,5/Expert	Expert	12,5	A	1000	400	sklenená / minerálna	150	10	0,22	43	11,0	-	-
EL/CD60/12,5/Woda ⁴⁾	Woda	12,5	H2	1000	400	sklenená / minerálna	150	10	0,22	43	11,0	-	-
EL/CD60/12,5/Ogieň+	Ogieň Plus	12,5	DF	1000	400	sklenená / minerálna	150	10	0,22	43	13,0	REI15	-
EL/CD60/12,5/WodaOgieň+	Woda Ogieň Plus	12,5	DFH2	1000	400	sklenená / minerálna	150	10	0,22	43	13,0	REI15	-
EL/CD60/12,5/Twarda	Twarda	12,5	DEFH1IR	1000	400	sklenená / minerálna	150	10	0,22	43	15,0	REI15	●
EL/CD60/12,5/Hydro	Hydro	12,5	GMFH1I	1000	400	sklenená / minerálna	150	10	0,22	43	13,0	REI15	●
EL/CD60/15/Ogieň+	Ogieň Plus	15,0	DF	1000	400	sklenená / minerálna	150	10	0,22	46	16,0	REI30	-
EL/CD60/15/Twarda	Twarda	15,0	DEFH1IR	1000	400	sklenená / minerálna	150	10	0,22	46	18,0	REI30	●
EL/CD60/15/Hydro	Hydro	15,0	GMFH1I	1000	400	sklenená / minerálna	150	10	0,22	46	16,0	REI30	●

¹⁾ Súčiniteľ prestupu tepla pre minerálnu vlnu s hrúbkou 200 mm.²⁾ V hmotnosti nie je započítaná hmotnosť izolačného materiálu.³⁾ Požiarne klasifikácia LBO-039-KZ/20.⁴⁾ V interiéroch s relatívnou vlhkosťou vzduchu do 85% (do 10 hodín) použiť dosku Nida Woda, ale v zónach vystavených intenzívnemu pôsobeniu vody odporúčame použiť sadrové dosky s vlákнами Nida Hydro (horizontálne a vertikálne roviny pri vani, sprche a pod.)SPOTREBA MATERIÁLOV NA 1 M² OPLÁŠTENIA ŠIKMÝCH STRIECH SYSTÉMOM NIDA DACH

Názov materiálu	J.m.	Typ systému Nida							
		EL/CD60/12,5/ Expert ⁵⁾	EL/CD60/12,5/ Ogieň+ ⁶⁾	EL/CD60/12,5/ Twarda	EL/CD60/12,5/ Hydro	EL/CD60/15/ Ogieň+	EL/CD60/15/ Twarda	EL/CD60/15/ Hydro	
		Spotreba materiálu na 1 m ²							
Doska Nida Expert 12,5 mm	m ²	1,0	-	-	-	-	-	-	
Doska Nida Ogieň Plus 12,5 mm	m ²	-	1,0	-	-	-	-	-	
Doska Nida Twarda 12,5 mm	m ²	-	-	1,0	-	-	-	-	
Doska Nida Hydro 12,5 mm	m ²	-	-	-	1,0	-	-	-	
Doska Nida Ogieň Plus 15,0 mm	m ²	-	-	-	-	1,0	-	-	
Doska Nida Twarda 15,0 mm	m ²	-	-	-	-	-	1,0	-	
Doska Nida Hydro 15,0 mm	m ²	-	-	-	-	-	-	1,0	
Profil Nida CD60	bm	2,5	2,5	2,5	2,5	2,5	2,5	2,5	
Profil Nida UD27	bm	0,6	0,6	0,6	0,6	0,6	0,6	0,6	
Záves Nida EL60	ks.	3,0	3,0	3,0	3,0	3,0	3,0	3,0	
Pozdĺžna spojka Nida LW60	ks.	0,6	0,6	0,6	0,6	0,6	0,6	0,6	
Pozdĺžna spojka Nida	ks.	0,6	0,6	0,6	0,6	0,6	0,6	0,6	
Skrutky do dreva Nida 3,5x35 mm	ks.	6,0	6,0	6,0	6,0	6,0	6,0	6,0	
Samorezná skrutka 4,2x13 mm do plechu 1 mm FLAT HEAD®	ks.	12,0	12,0	12,0	12,0	12,0	12,0	12,0	
Rýchloskrutky Nida 3,5x25 mm	ks.	18,0	18,0	-	-	18,0	-	-	
Rýchloskrutky Nida Twarda 4,2x38 mm	ks.	-	-	18,0	-	-	-	18,0	
Rýchloskrutky Nida Hydro C5 3,5x25 mm	ks.	-	-	-	18,0	-	-	18,0	
Výstužná páska Nida	bm	1,4	1,4	1,4	1,4	1,4	1,4	1,4	
Sadrový tmel Nida Start	kg	0,3	0,3	-	-	0,3	-	-	
Sadrový tmel Nida Finish	kg	0,1	0,1	-	-	0,1	-	-	
Hotová špachtľovacia hmota Nida Hydromix ⁷⁾	kg	-	-	0,4	0,4	-	0,4	0,4	
Parozábrana ⁸⁾	m ²	1,0	1,0	1,0	1,0	1,0	1,0	1,0	
Minerálna vlna ⁹⁾	m ²	1,0	1,0	1,0	1,0	1,0	1,0	1,0	
Membrána prepúšťajúca paru ⁹⁾	m ²	1,1	1,1	1,1	1,1	1,1	1,1	1,1	

⁵⁾ Ako alternatívu možno použiť dosky SYNIA™ Expert, Nida Woda, SYNIA™ Woda.⁶⁾ Ako alternatívu možno použiť dosky Nida Woda Ogieň Plus.⁷⁾ V prípade sadro-trieskových dosiek s vlákнами Nida Twarda možno ako alternatívu použiť sadrový tmel Nida Max.⁸⁾ Použitie podľa požiadaviek.

Normy spotreby nezahrňujú straty materiálu.

nida Strecha



Trieda požiarnej odolnosti:
REI15
REI30



Súčiniteľ prestupu tepla U:
0,22 W/m²K



Minimálna výška zavesenia:
28 mm



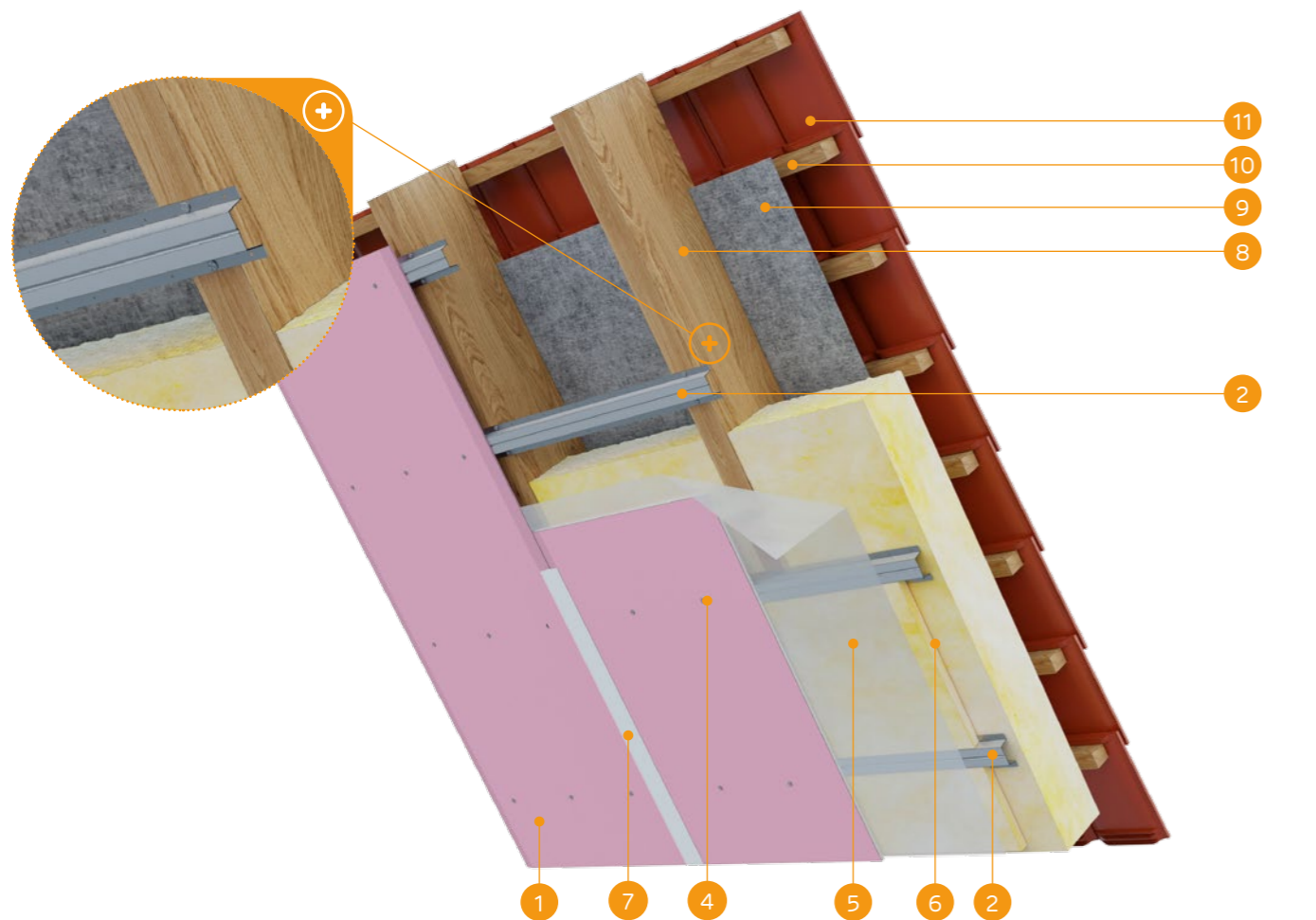
Hmotnosť 1 m² výstavby:
11,0-18,0 kg



Číslo súvisiaceho dokladu:
PN-EN 1365-2:2014-12

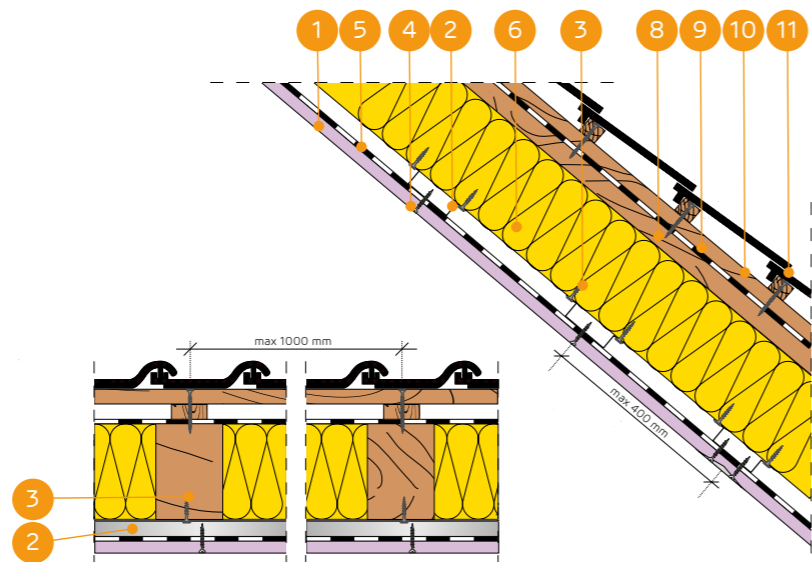
Požiarne klasifikácia:
LBO-039-KZ/20

SYSTÉMY:
PK/12,5; PK/15



MATERIÁLY:

1. Sadrokartónová doska Nida
2. Profil Nida PK48
3. Skrutky do dreva Nida 3,5 x 35 mm
4. Rýchloskrutky Nida
5. Parozábrana
6. Izolačný materiál minerálna vlna
7. Škára medzi SDK doskami vyhotovená napr. zo sadrovej hmoty Nida Start a výstužnej pásky Nida + Nida Finish
8. Konštrukcia strechy
9. Membrána prepúšťajúca paru
10. Drevená konštrukcia pre montáž strešnej krytiny (latky, latky)
11. Strešná krytina



ZASTAVANIE ŠIKMÝCH STRIECH NA KLOBÚKOVÝCH PROFILOV NIDA PK48 S ROVNOBEŽNÝM USPORIADANÍM (PRIAME KOTVENIE)

TECHNICKÉ PARAMETRE

Názov systému Nida Strecha	Opláštenie sadrokartónom			Konštrukcia		Izolačný materiál			Súčiniteľ prestupu tepla ¹⁾ U	Minimálna výška zavesenia	Hmotnosť opláštenia ²⁾ 1 m ²	Trieda požiarnej odolnosti ³⁾	Špeciálny systém
	Nida	Hrúbka [mm]	Označenie podľa normy	Rozstup kotviacich prvkov [mm]	Rozstup profilov PK48 [mm]	Minerálna vlna	Hrúbka [mm]	Hustota [kg/m ³]					
PK/12,5/Expert	Expert	12,5	A	1000	400	sklenená / minerálna	150	10	0,22	28	11,0	-	-
PK/12,5/Woda ⁴⁾	Woda	12,5	H2	1000	400	sklenená / minerálna	150	10	0,22	28	11,0	-	-
PK/12,5/Ogieň+	Ogieň Plus	12,5	DF	1000	400	sklenená / minerálna	150	10	0,22	28	13,0	REI15	-
PK/12,5/WodaOgieň+	Woda Ogieň Plus	12,5	DFH2	1000	400	sklenená / minerálna	150	10	0,22	28	13,0	REI15	-
PK/12,5/Twarda	Twarda	12,5	DEFH1IR	1000	400	sklenená / minerálna	150	10	0,22	28	15,0	REI15	●
PK/12,5/Hydro	Hydro	12,5	GMFH1I	1000	400	sklenená / minerálna	150	10	0,22	28	13,0	REI15	●
PK/15/Ogieň+	Ogieň Plus	15,0	DF	1000	400	sklenená / minerálna	150	10	0,22	30	16,0	REI30	-
PK/15/Twarda	Twarda	15,0	DEFH1IR	1000	400	sklenená / minerálna	150	10	0,22	30	18,0	REI30	●
PK/15/Hydro	Hydro	15,0	GMFH1I	1000	400	sklenená / minerálna	150	10	0,22	30	16,0	REI30	●

¹⁾ Súčiniteľ prestupu tepla pre minerálnu vlnu s hrúbkou 200 mm.

²⁾ V hmotnosti nie je započítaná hmotnosť izolačného materiálu.

³⁾ Požiarne klasifikácia LBO-039-KZ/20.

⁴⁾ V interiéroch s relatívnou vlhkosťou vzduchu do 85% (do 10 hodín) použiť dosku Nida Woda, ale v zónach vystavených intenzívnemu pôsobeniu vody odporúčame použiť sadrové dosky s vlákнами Nida Hydro (horizontálne a vertikálne roviny pri vani, sprche a pod.)

SPOTREBA MATERIÁLOV NA 1 M² OPLÁŠTENIA ŠIKMÝCH STRIECH SYSTÉMOM NIDA DACH

Názov materiálu	J.m.	Typ systému Nida						
		PK/12,5/Expert ⁵⁾	PK/12,5/Ogieň+ ⁶⁾	PK/12,5/Twarda	PK/12,5/Hydro	PK/15/Ogieň+	PK/15/Twarda	PK/15/Hydro
Spotreba materiálu na 1 m ²								
Doska Nida Expert 12,5 mm	m ²	1,0	-	-	-	-	-	-
Doska Nida Ogieň Plus 12,5 mm	m ²	-	1,0	-	-	-	-	-
Doska Nida Twarda 12,5 mm	m ²	-	-	1,0	-	-	-	-
Doska Nida Hydro 12,5 mm	m ²	-	-	-	1,0	-	-	-
Doska Nida Ogieň Plus 15,0 mm	m ²	-	-	-	-	1,0	-	-
Doska Nida Twarda 15,0 mm	m ²	-	-	-	-	-	1,0	-
Doska Nida Hydro 15,0 mm	m ²	-	-	-	-	-	-	1,0
Profil Nida PK48	bm	2,5	2,5	2,5	2,5	2,5	2,5	2,5
Skrutky do dreva Nida 3,5x35 mm	ks.	6,0	6,0	6,0	6,0	6,0	6,0	6,0
Rýchloskrutky Nida 3,5x25 mm	ks.	18,0	18,0	-	-	18,0	-	-
Rýchloskrutky Nida Twarda 4,2x38 mm	ks.	-	-	18,0	-	-	18,0	-
Rýchloskrutky Nida Hydro C5 3,5x25 mm	ks.	-	-	-	18,0	-	-	18,0
Výstužná páska Nida	bm	1,4	1,4	1,4	1,4	1,4	1,4	1,4
Sadrový tmel Nida Start	kg	0,3	0,3	-	-	0,3	-	-
Sadrový tmel Nida Finish	kg	0,1	0,1	-	-	0,1	-	-
Hotová špachtľovacia hmota Nida Hydromix ⁷⁾	kg	-	-	0,4	0,4	-	0,4	0,4
Parozábrana ⁸⁾	m ²	1,0	1,0	1,0	1,0	1,0	1,0	1,0
Minerálna vlna ⁹⁾	m ²	1,0	1,0	1,0	1,0	1,0	1,0	1,0
Membrána prepúšťajúca paru ⁸⁾	m ²	1,1	1,1	1,1	1,1	1,1	1,1	1,1

⁵⁾ Ako alternatívu možno použiť dosky SYNIA™ Expert, Nida Woda, SYNIA™ Woda.

⁶⁾ Ako alternatívu možno použiť dosky Nida Woda Ogieň Plus.

⁷⁾ V prípade sadro-trieskových dosiek s vlákнами Nida Twarda možno ako alternatívu použiť sadrový tmel Nida Max.

⁸⁾ Použitie podľa požiadaviek.

Normy spotreby nezahŕňujú straty materiálu.

nida Strecha



Trieda požiarnej odolnosti:
REI45
REI60



Súčiniteľ prestupu tepla U:
0,22 W/m²K



Minimálna výška zavesenia:
40 mm



Hmotnosť 1 m² výstavby:
19,0-42,0 kg

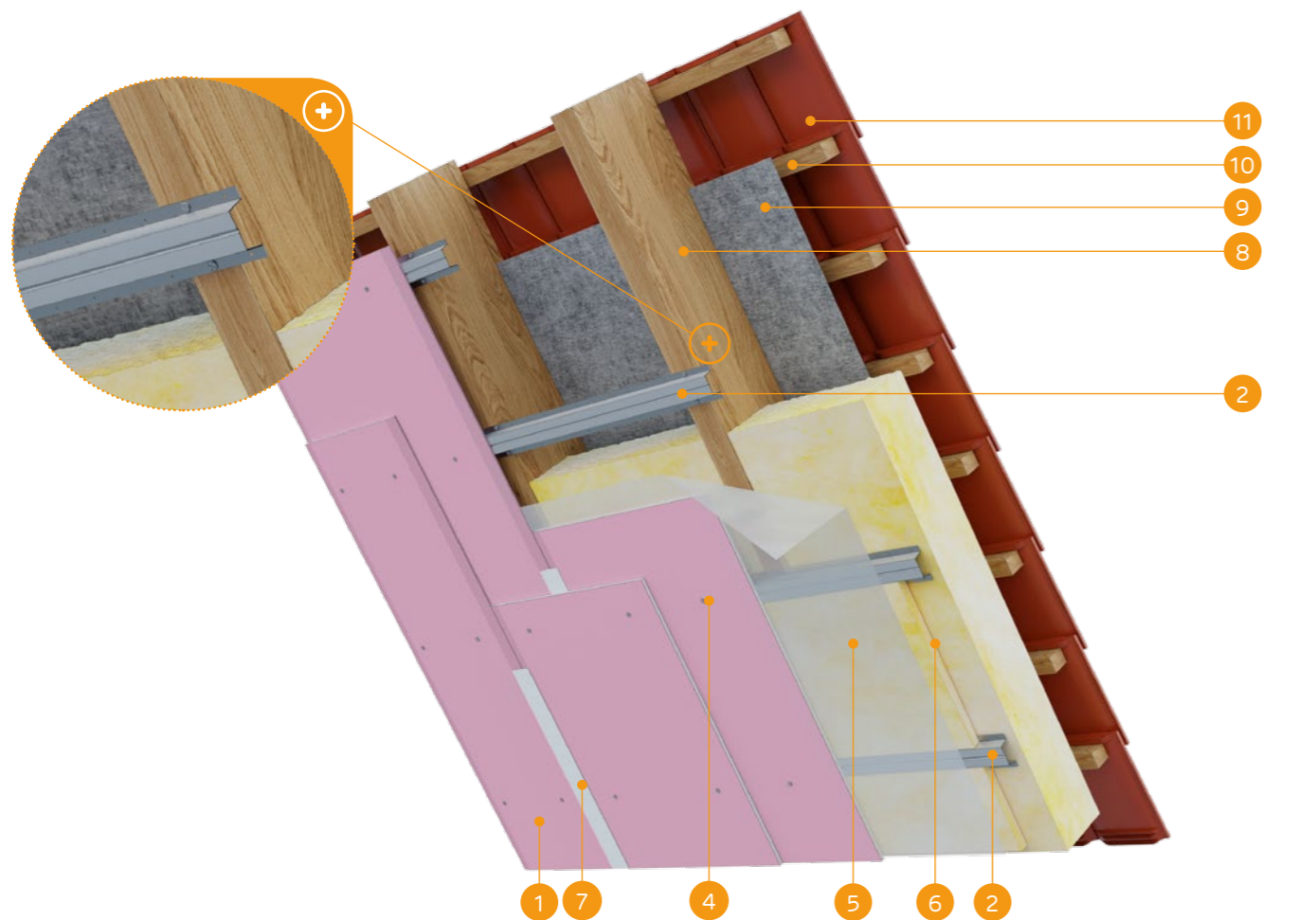


Číslo súvisiaceho dokladu:
PN-EN 1365-2:2014-12

Požiarne klasifikácia:
LBO-039-KZ/20

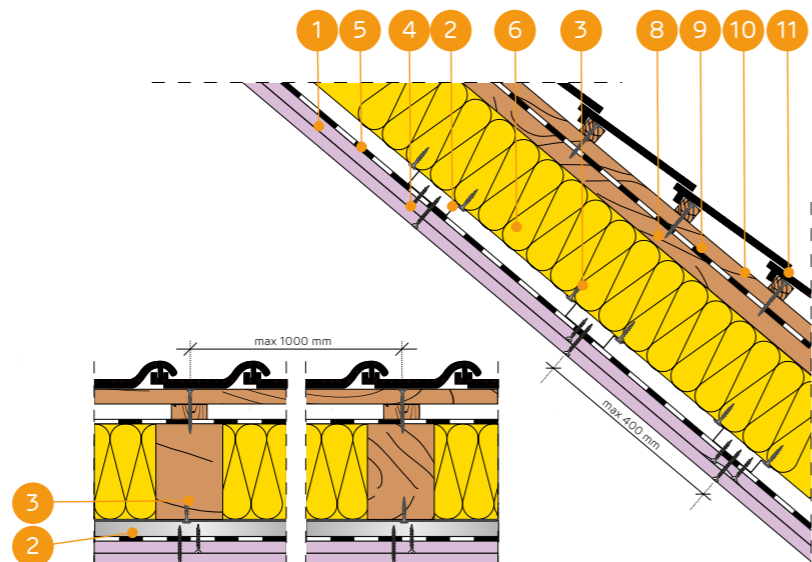
SYSTÉMY:

PK/25; PK/30; PK/37,5



MATERIÁLY:

1. Sadrokartónová doska Nida
2. Profil Nida PK48
3. Skrutky do dreva Nida 3,5 x 35 mm
4. Rýchloskrutky Nida
5. Parozábrana
6. Izolačný materiál minerálna vlna
7. Škára medzi SDK doskami vyhotovená napr. zo sadrovej hmoty Nida Start a výstužnej pásky Nida + Nida Finish
8. Konštrukcia strechy
9. Membrána prepúšťajúca paru
10. Drevená konštrukcia pre montáž strešnej krytiny (latky, latky)
11. Strešná krytina



ZASTAVANIE ŠIKMÝCH STRIECH NA KLOBÚKOVÝCH PROFILOV NIDA PK48 S ROVNOBEŽNÝM USPORIADANÍM (PRIAME KOTVENIE)

TECHNICKÉ PARAMETRE

Názov systému Nida Strecha	Opláštenie sadrokartónom			Konštrukcia		Izolačný materiál			Súčiniteľ prestupu tepla ¹⁾ U	Minimálna výška zavesenia	Hmotnosť opláštenia ²⁾ 1 m ²	Trieda požiarnej odolnosti ³⁾	Špeciálny systém
	Nida	Hrúbka [mm]	Označenie podľa normy	Rozstup kotviacich prvkov [mm]	Rozstup profilov PK48 [mm]	Minerálna vlna	Hrúbka [mm]	Hustota [kg/m ³]					
PK/25/Expert	Expert	2x12,5	A	1000	400	sklenená / minerálna	150	10	0,22	40	19,0	-	-
PK/25/Woda ⁴⁾	Woda	2x12,5	H2	1000	400	sklenená / minerálna	150	10	0,22	40	20,0	-	-
PK/25/Ogieň+	Ogieň Plus	2x12,5	DF	1000	400	sklenená / minerálna	150	10	0,22	40	23,0	REI45	-
PK/25/WodaOgieň+	Woda Ogieň Plus	2x12,5	DFH2	1000	400	sklenená / minerálna	150	10	0,22	40	23,0	REI45	-
PK/25/Twarda	Twarda	2x12,5	DEFH1IR	1000	400	sklenená / minerálna	150	10	0,22	40	28,0	REI45	●
PK/25/Hydro	Hydro	2x12,5	GMFH1I	1000	400	sklenená / minerálna	150	10	0,22	40	24,0	REI45	●
PK/30/Ogieň+	Ogieň Plus	2x15,0	DF	1000	400	sklenená / minerálna	150	10	0,22	45	30,0	REI60	-
PK/30/Twarda	Twarda	2x15,0	DEFH1IR	1000	400	sklenená / minerálna	150	10	0,22	45	34,0	REI60	●
PK/30/Hydro	Hydro	2x15,0	GMFH1I	1000	400	sklenená / minerálna	150	10	0,22	45	30,0	REI60	●
PK/37,5/Ogieň+	Ogieň Plus	3x12,5	DF	1000	400	sklenená / minerálna	150	10	0,22	53	33,0	REI60	-
PK/37,5/WodaOgieň+	Woda Ogieň Plus	3x12,5	DFH2	1000	400	sklenená / minerálna	150	10	0,22	53	33,0	REI60	-
PK/37,5/Twarda	Twarda	3x12,5	DEFH1IR	1000	400	sklenená / minerálna	150	10	0,22	53	42,0	REI60	●
PK/37,5/Hydro	Hydro	3x12,5	GMFH1I	1000	400	sklenená / minerálna	150	10	0,22	53	36,0	REI60	●

¹⁾ Súčiniteľ prestupu tepla pre minerálnu vlnu s hrúbkou 200 mm.

²⁾ V hmotnosti nie je započítaná hmotnosť izolačného materiálu.

³⁾ Požiarne klasifikácia LBO-039-KZ/20.

⁴⁾ V interiéroch s relatívnou vlhkosťou vzduchu do 85% (do 10 hodín) použiť dosku Nida Woda, ale v zónach vystavených intenzívnemu pôsobeniu vody odporúčame použiť sadrové dosky s vláknami Nida Hydro (horizontálne a vertikálne roviny pri vani, sprche a pod.)

SPOTREBA MATERIÁLOV NA 1 M² OPLÁŠTENIA ŠIKMÝCH STRIECH SYSTÉMOM NIDA DACH

Názov materiálu	J.m.	Typ systému Nida									
		PK/25/Expert ⁵⁾	PK/25/Ogieň+ ⁶⁾	PK/25/Twarda	PK/25/Hydro	PK/30/Ogieň+	PK/30/Twarda	PK/30/Hydro	PK/37,5/Ogieň+ ⁶⁾	PK/37,5/Twarda	PK/37,5/Hydro
Spotreba materiálu na 1 m ²											
Doska Nida Expert 12,5 mm	m ²	2,0	-	-	-	-	-	-	-	-	-
Doska Nida Ogieň Plus 12,5 mm	m ²	-	2,0	-	-	-	-	-	3,0	-	-
Doska Nida Twarda 12,5 mm	m ²	-	-	2,0	-	-	-	-	-	3,0	-
Doska Nida Hydro 12,5 mm	m ²	-	-	-	2,0	-	-	-	-	-	3,0
Doska Nida Ogieň Plus 15,0 mm	m ²	-	-	-	-	2,0	-	-	-	-	-
Doska Nida Twarda 15,0 mm	m ²	-	-	-	-	-	2,0	-	-	-	-
Doska Nida Hydro 15,0 mm	m ²	-	-	-	-	-	-	2,0	-	-	-
Profil Nida PK48	bm	2,5	2,5	2,5	2,5	2,5	2,5	2,5	2,5	2,5	2,5
Skrutky do dreva Nida 3,5x35 mm	ks.	6,0	6,0	6,0	6,0	6,0	6,0	6,0	6,0	6,0	6,0
Rýchloskrutky Nida 3,5x25 mm	ks.	6,0	6,0	-	-	6,0	-	-	6,0	-	-
Rýchloskrutky Nida 3,5x35 mm	ks.	18,0	18,0	-	-	-	-	-	6,0	-	-
Rýchloskrutky Nida 3,5x45 mm	ks.	-	-	-	-	18,0	-	-	-	-	-
Rýchloskrutky Nida 3,5x55 mm	ks.	-	-	-	-	-	-	-	18,0	-	-
Rýchloskrutky Nida Twarda 4,2x38 mm	ks.	-	-	24,0	-	-	6,0	-	-	12,0	-
Rýchloskrutky Nida Twarda 4,2x55 mm	ks.	-	-	-	-	-	18,0	-	-	18,0	-
Rýchloskrutky Nida Hydro C5 3,5x25 mm	ks.	-	-	-	6,0	-	-	6,0	-	-	6,0
Rýchloskrutky Nida Hydro C5 3,5x41 mm	ks.	-	-	-	18,0	-	-	18,0	-	-	6,0
Rýchloskrutky Nida Hydro C5 3,5x55 mm	ks.	-	-	-	-	-	-	-	-	-	18,0
Výstužná páska Nida	bm	1,4	1,4	1,4	1,4	1,4	1,4	1,4	1,4	1,4	1,4
Sadrový tmel Nida Start	kg	0,6	0,6	-	-	0,6	-	-	0,9	-	-
Sadrový tmel Nida Finish	kg	0,1	0,1	-	-	0,1	-	-	0,1	-	-
Hotové špachtľovacia hmota Nida Hydromix ⁷⁾	kg	-	-	0,7	0,7	-	0,7	0,7	-	1,0	1,0
Parozábrana ⁸⁾	m ²	1,0	1,0	1,0	1,0	1,0	1,0	1,0	1,0	1,0	1,0
Minerálna vlna ⁸⁾	m ²	1,0	1,0	1,0	1,0	1,0	1,0	1,0	1,0	1,0	1,0
Membrána prepúšťajúca paru ⁸⁾	m ²	1,1	1,1	1,1	1,1	1,1	1,1	1,1	1,1	1,1	1,1

⁵⁾ Ako alternatívu možno použiť dosky SYNIA™ Expert, Nida Woda, SYNIA™ Woda.

⁶⁾ Ako alternatívu možno použiť dosky Nida Woda Ogieň Plus.

⁷⁾ V prípade sadro-trieskových dosiek s vláknami Nida Twarda možno ako alternatívu použiť sadrový tmel Nida Max.

⁸⁾ Použitie podľa požiadaviek.

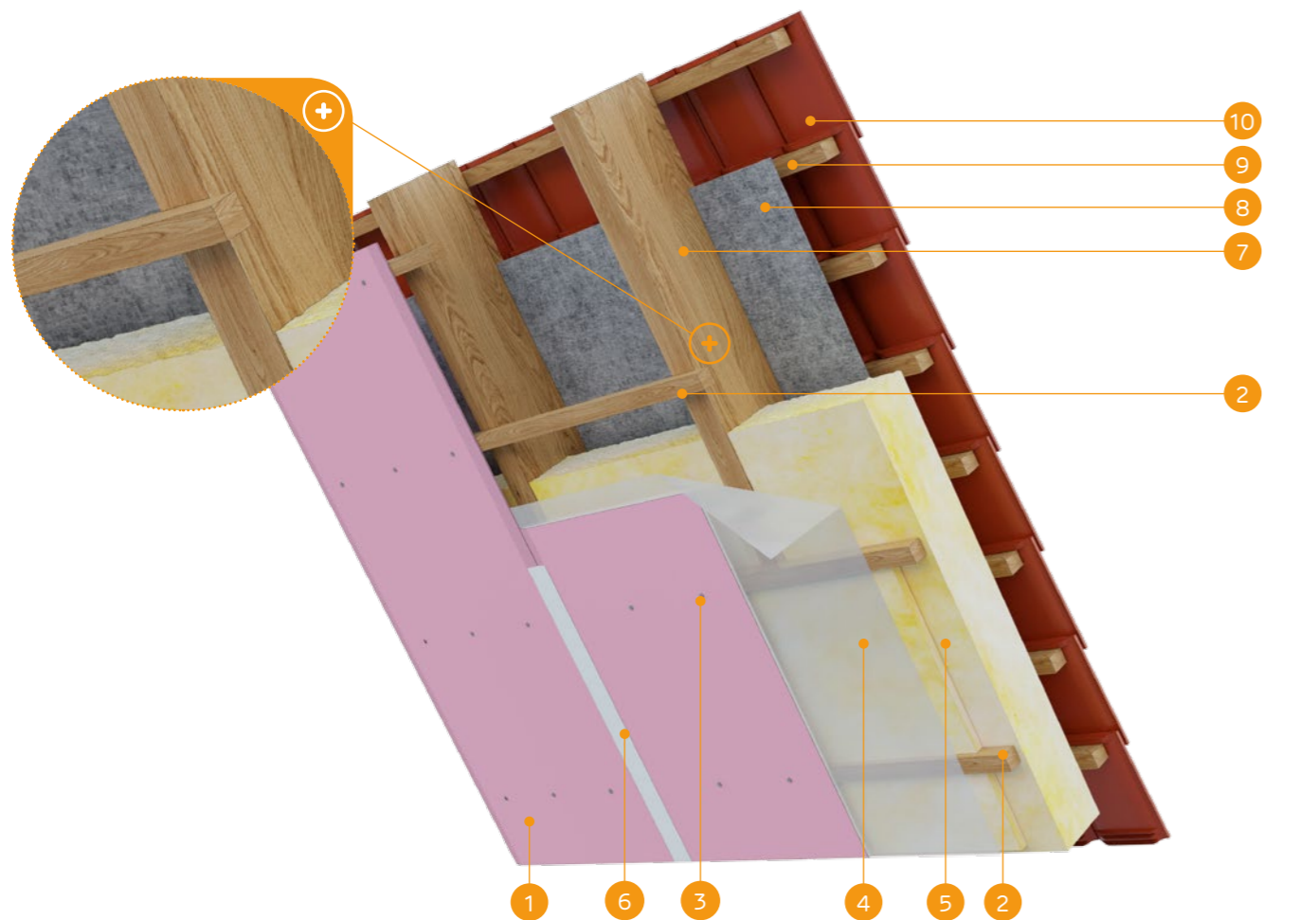
Normy spotreby nezahrňujú straty materiálu.

nida Strecha

Trieda
požiarnej
podolnosti:
REI15
REI30Súčiniteľ
prestupu
tepla U:
0,22 W/m²KMinimálna
výška
zavesenia:
38 mmHmotnosť
1 m² výstavby:
11,0-18,0 kgČíslo
súvisiaceho
dokladu:
PN-EN 1365-2:2014-12Požiarne klasifikácia:
LBO-039-KZ/20

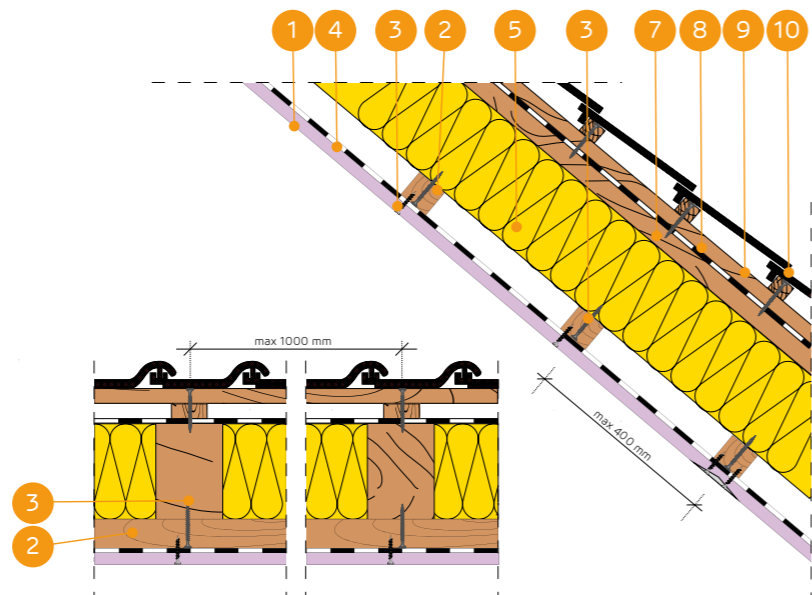
SYSTÉMY:

LD/12,5; LD/15



MATERIÁLY:

- Sadrokartónová doska Nida
- Drevená lata
- Skrutky do dreva Nida
- Parozábrana
- Izolačný materiál minerálna vlna
- Škára medzi SDK doskami vyhotovená napr. zo sadrovej hmoty Nida Start a výstužnej pásky Nida + Nida Finish
- Konštrukcia strechy
- Membrána prepúšťajúca paru
- Drevená konštrukcia pre montáž strešnej krytiny (latovky, latky)
- Strešná krytina



OPLÁŠTENIE ŠIKMÝCH STRIECH NA DREVENÝCH LATÁCH S ROVNOBEŽNÝM USPORIADANÍM (PRIAME KOTVENIE)

TECHNICKÉ PARAMETRE

Názov systému Nida Strecha	Opláštenie sadrokartónom			Konštrukcia		Izolačný materiál			Súčiniteľ prestupu tepla ¹⁾ U	Minimálna výška zavesenia	Hmotnosť oplašte- nia ²⁾ 1 m ²	Trieda požiarnej odolnosti ³⁾	Špeciálny systém
	Nida	Hrúbka [mm]	Označenie podľa normy	Rozstup kotviacich prvkov [mm]	Rozstup drevených lát [mm]	Minerálna vlna	Hrúbka [mm]	Hustota [kg/m ³]					
LD/12,5/Expert	Expert	12,5	A	1000	400	sklenená / minerálna	150	10	0,22	38	11,0	-	-
LD/12,5/Woda ⁴⁾	Woda	12,5	H2	1000	400	sklenená / minerálna	150	10	0,22	38	11,0	-	-
LD/12,5/Ogieň+	Ogieň Plus	12,5	DF	1000	400	sklenená / minerálna	150	10	0,22	38	13,0	REI15	-
LD/12,5/WodaOgieň+	Woda Ogieň Plus	12,5	DFH2	1000	400	sklenená / minerálna	150	10	0,22	38	13,0	REI15	-
LD/12,5/Twarda	Twarda	12,5	DEFH1IR	1000	400	sklenená / minerálna	150	10	0,22	38	15,0	REI15	●
LD/12,5/Hydro	Hydro	12,5	GMFH1I	1000	400	sklenená / minerálna	150	10	0,22	38	13,0	REI15	●
LD/15/Ogieň+	Ogieň Plus	15,0	DF	1000	400	sklenená / minerálna	150	10	0,22	40	16,0	REI30	-
LD/15/Twarda	Twarda	15,0	DEFH1IR	1000	400	sklenená / minerálna	150	10	0,22	40	18,0	REI30	●
LD/15/Hydro	Hydro	15,0	GMFH1I	1000	400	sklenená / minerálna	150	10	0,22	40	16,0	REI30	●

¹⁾ Súčiniteľ prestupu tepla pre minerálnu vlnu s hrúbkou 200 mm.²⁾ V hmotnosti nie je započítaná hmotnosť izolačného materiálu.³⁾ Požiarne klasifikácia LBO-039-KZ/20.⁴⁾ V interiéroch s relatívnou vlhkosťou vzduchu do 85% (do 10 hodín) použiť dosku Nida Woda, ale v zónach vystavených intenzívnemu pôsobeniu vody odporúčame použiť sadrové dosky s vláknami Nida Hydro (horizontálne a vertikálne roviny pri vani, sprche a pod.)SPOTREBA MATERIÁLOV NA 1 M² OPLÁŠTENIA ŠIKMÝCH STRIECH SYSTÉMOM NIDA DACH

Názov materiálu	J.m.	Typ systému Nida						
		LD/12,5/ Expert ⁵⁾	LD/12,5/ Ogieň+ ⁶⁾	LD/12,5/ Twarda	LD/12,5/Hydro	LD/15/Ogieň+	LD/15/Twarda	LD/15/Hydro
Spotreba materiálu na 1 m ²								
Doska Nida Expert 12,5 mm	m ²	1,0	-	-	-	-	-	-
Doska Nida Ogieň Plus 12,5 mm	m ²	-	1,0	-	-	-	-	-
Doska Nida Twarda 12,5 mm	m ²	-	-	1,0	-	-	-	-
Doska Nida Hydro 12,5 mm	m ²	-	-	-	1,0	-	-	-
Doska Nida Ogieň Plus 15,0 mm	m ²	-	-	-	-	1,0	-	-
Doska Nida Twarda 15,0 mm	m ²	-	-	-	-	-	1,0	-
Doska Nida Hydro 15,0 mm	m ²	-	-	-	-	-	-	1,0
Križová spojka Drevená lata s prierezom 48x24 mm alebo 50x30 mm	bm	2,5	2,5	2,5	2,5	2,5	2,5	2,5
Skrutky do dreva Nida 3,5x45 mm	ks.	18,0	18,0	18,0	18,0	18,0	18,0	18,0
Skrutky do dreva Nida 4,2x70 mm (zapínanie drevených latiek)	ks.	3,0	3,0	3,0	3,0	3,0	3,0	3,0
Výstužná páska Nida	bm	1,4	1,4	1,4	1,4	1,4	1,4	1,4
Sadrový tmel Nida Start	kg	0,3	0,3	-	-	0,3	-	-
Sadrový tmel Nida Finish	kg	0,1	0,1	-	-	0,1	-	-
Hotová špachtľovacia hmota Nida Hydromix ⁷⁾	kg	-	-	0,4	0,4	-	0,4	0,4
Parozábrana ⁸⁾	m ²	1,0	1,0	1,0	1,0	1,0	1,0	1,0
Minerálna vlna ⁸⁾	m ²	1,0	1,0	1,0	1,0	1,0	1,0	1,0
Membrána prepúšťajúca paru ⁸⁾	m ²	1,1	1,1	1,1	1,1	1,1	1,1	1,1

⁵⁾ Ako alternatívu možno použiť dosky SYNIA™ Expert, Nida Woda, SYNIA™ Woda.⁶⁾ Ako alternatívu možno použiť dosky Nida Woda Ogieň Plus.⁷⁾ V prípade sadro-trieskových dosiek s vláknami Nida Twarda možno ako alternatívu použiť sadrový tmel Nida Max.⁸⁾ Použitie podľa požiadaviek.

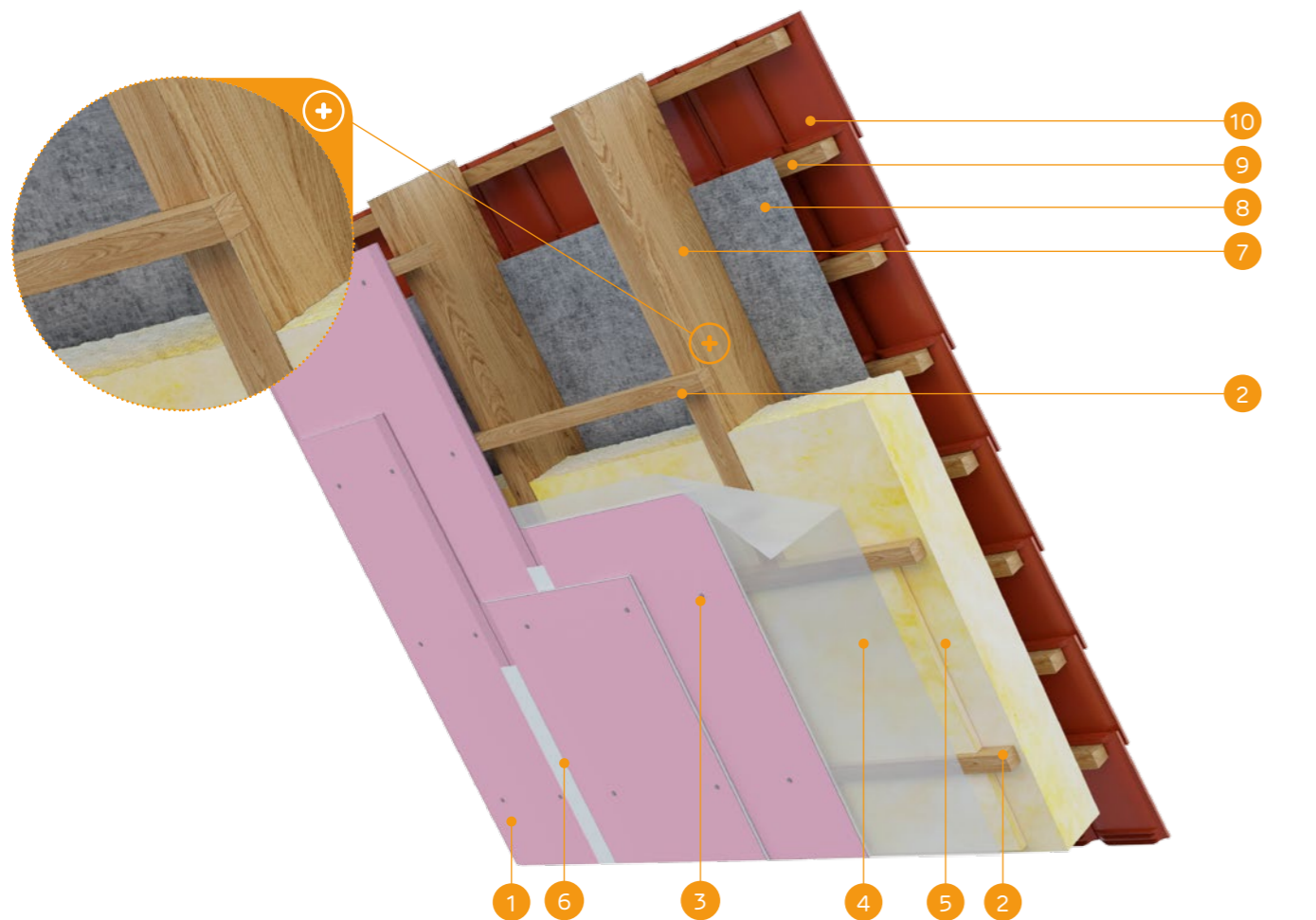
Normy spotreby nezahŕňujú straty materiálu.

nida Strecha

Trieda
požiarnej
podolnosti:
REI45
REI60Súčiniteľ
prestupu
tepla U:
0,22 W/m²KMinimálna
výška
zavesenia:
50 mmHmotnosť
1 m² výstavby:
19,0-42,0 kgČíslo
súvisiaceho
dokladu:
PN-EN 1365-2:2014-12Požiarne klasifikácia:
LBO-039-KZ/20

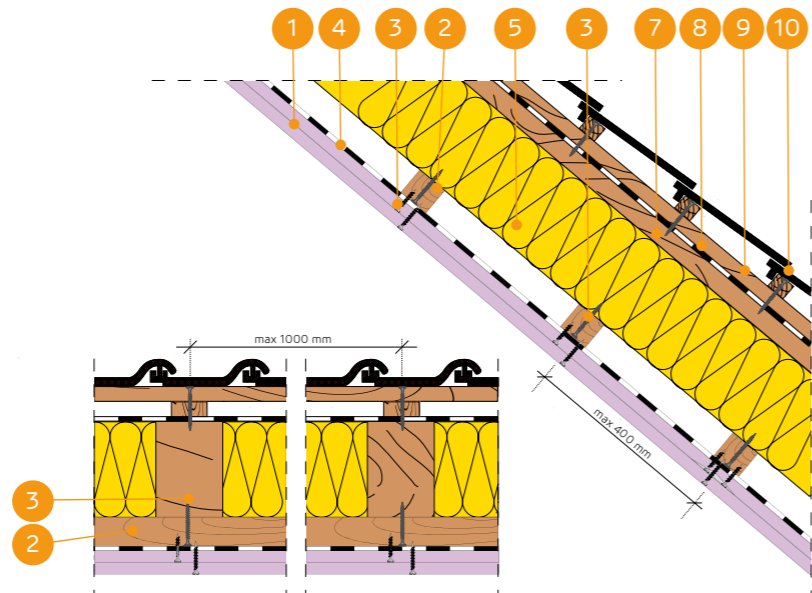
SYSTÉMY:

LD/25; LD/30; LD/37,5



MATERIÁLY:

- Sadrokartónová doska Nida
- Drevená lata
- Skrutky do dreva Nida
- Parozábrana
- Izolačný materiál minerálna vlna
- Škára medzi SDK doskami vyhotovená napr. zo sadrovej hmoty Nida Start a výstužnej pásky Nida + Nida Finish
- Konštrukcia strechy
- Membrána prepúšťajúca paru
- Drevená konštrukcia pre montáž strešnej krytiny (latovky, latky)
- Strešná krytina



OPLÁŠTENIE ŠIKMÝCH STRIECH NA DREVENÝCH LATÁCH S ROVNOBEŽNÝM USPORIADANÍM (PRIAME KOTVENIE)

TECHNICKÉ PARAMETRE

Názov systému Nida Strecha	Opláštenie sadrokartónom			Konštrukcia		Izolačný materiál			Súčiniteľ prestupu tepla ¹⁾ U	Minimálna výška zavesenia	Hmotnosť oplaštenia ²⁾ 1 m²	Trieda požiarnej odolnosti ³⁾	Špeciálny systém
	Nida	Hrúbka [mm]	Označenie podľa normy	Rozstup kotviacich prvkov [mm]	Rozstup drevených lát [mm]	Minerálna vlna	Hrúbka [mm]	Hustota [kg/m³]					
LD/25/Expert	Expert	2x12,5	A	1000	400	sklenená / minerálna	150	10	0,22	50	19,0	-	-
LD/25/Woda ⁴⁾	Woda	2x12,5	H2	1000	400	sklenená / minerálna	150	10	0,22	50	20,0	-	-
LD/25/Ogieň+	Ogieň Plus	2x12,5	DF	1000	400	sklenená / minerálna	150	10	0,22	50	23,0	REI45	-
LD/25/WodaOgieň+	Woda Ogieň Plus	2x12,5	DFH2	1000	400	sklenená / minerálna	150	10	0,22	50	23,0	REI45	-
LD/25/Twarda	Twarda	2x12,5	DEFH11R	1000	400	sklenená / minerálna	150	10	0,22	50	28,0	REI45	●
LD/25/Hydro	Hydro	2x12,5	GMFH11	1000	400	sklenená / minerálna	150	10	0,22	50	24,0	REI45	●
LD/30/Ogieň+	Ogieň Plus	2x15,0	DF	1000	400	sklenená / minerálna	150	10	0,22	55	30,0	REI60	-
LD/30/Twarda	Twarda	2x15,0	DEFH11R	1000	400	sklenená / minerálna	150	10	0,22	55	34,0	REI60	●
LD/30/Hydro	Hydro	2x15,0	GMFH11	1000	400	sklenená / minerálna	150	10	0,22	55	30,0	REI60	●
LD/37,5/Ogieň+	Ogieň Plus	3x12,5	DF	1000	400	sklenená / minerálna	150	10	0,22	63	33,0	REI60	-
LD/37,5/WodaOgieň+	Woda Ogieň Plus	3x12,5	DFH2	1000	400	sklenená / minerálna	150	10	0,22	63	33,0	REI60	-
LD/37,5/Twarda	Twarda	3x12,5	DEFH11R	1000	400	sklenená / minerálna	150	10	0,22	63	42,0	REI60	●
LD/37,5/Hydro	Hydro	3x12,5	GMFH11	1000	400	sklenená / minerálna	150	10	0,22	63	36,0	REI60	●

¹⁾ Súčiniteľ prestupu tepla pre minerálnu vlnu s hrúbkou 200 mm.²⁾ V hmotnosti nie je započítaná hmotnosť izolačného materiálu.³⁾ Požiarne klasifikácia LBO-039-KZ/20.⁴⁾ V interiéroch s relatívnou vlhkosťou vzduchu do 85% (do 10 hodín) použiť dosku Nida Woda, ale v zónach vystavených intenzívnemu pôsobeniu vody odporúčame použiť sadrové dosky s vláknami Nida Hydro (horizontálne a vertikálne roviny pri vani, sprche a pod.)

SPOTREBA MATERIÁLOV NA 1 M² OPLÁŠTENIA ŠIKMÝCH STRIECH SYSTÉMOM NIDA DACH

Názov materiálu	J.m.	Typ systému Nida									
		LD/25/ Expert ⁵⁾	LD/25/ Ogieň ⁶⁾	LD/25/ Twarda	LD/25/ Hydro	LD/30/ Ogieň+	LD/30/ Twarda	LD/30/ Hydro	LD/37,5/ Ogieň ⁶⁾	LD/37,5/ Twarda	LD/37,5/ Hydro
Spotreba materiálu na 1 m²											
Doska Nida Expert 12,5 mm	m²	2,0	-	-	-	-	-	-	-	-	-
Doska Nida Ogieň Plus 12,5 mm	m²	-	2,0	-	-	-	-	-	3,0	-	-
Doska Nida Twarda 12,5 mm	m²	-	-	2,0	-	-	-	-	-	3,0	-
Doska Nida Hydro 12,5 mm	m²	-	-	-	2,0	-	-	-	-	-	3,0
Doska Nida Ogieň Plus 15,0 mm	m²	-	-	-	-	2,0	-	-	-	-	-
Doska Nida Twarda 15,0 mm	m²	-	-	-	-	-	2,0	-	-	-	-
Doska Nida Hydro 15,0 mm	m²	-	-	-	-	-	-	2,0	-	-	-
Križová spojkaDrevená lata s prierezom 48x24 mm alebo 50x30 mm	bm	2,5	2,5	2,5	2,5	2,5	2,5	2,5	2,5	2,5	2,5
Skrutky do dreva Nida 3,5x45 mm	ks.	6,0	6,0	6,0	6,0	6,0	6,0	6,0	6,0	6,0	6,0
Skrutky do dreva Nida 3,5x55 mm	ks.	18,0	18,0	18,0	18,0	18,0	18,0	18,0	6,0	6,0	6,0
Skrutky do dreva Nida 4,2x70 mm	ks.	-	-	-	-	-	-	-	18,0	18,0	18,0
Skrutky do dreva Nida 4,2x70 mm (zapínanie drevených latiek)	ks.	3,0	3,0	3,0	3,0	3,0	3,0	3,0	3,0	3,0	3,0
Výstužná páska Nida	bm	1,4	1,4	1,4	1,4	1,4	1,4	1,4	1,4	1,4	1,4
Sadrový tmel Nida Start	kg	0,6	0,6	-	-	0,6	-	-	0,9	-	-
Sadrový tmel Nida Finish	kg	0,1	0,1	-	-	0,1	-	-	0,1	-	-
Hotová špachtľovacia hmota Nida Hydromix ⁷⁾	kg	-	-	0,7	0,7	-	0,7	0,7	-	1,0	1,0
Parozábrana ⁸⁾	m²	1,0	1,0	1,0	1,0	1,0	1,0	1,0	1,0	1,0	1,0
Minerálna vlna ⁸⁾	m²	1,0	1,0	1,0	1,0	1,0	1,0	1,0	1,0	1,0	1,0
Membrána prepúšťajúca paru ⁸⁾	m²	1,1	1,1	1,1	1,1	1,1	1,1	1,1	1,1	1,1	1,1

⁵⁾ Ako alternatívu možno použiť dosky SYNIA™ Expert, Nida Woda, SYNIA™ Woda.⁶⁾ Ako alternatívu možno použiť dosky Nida Woda Ogieň Plus.⁷⁾ V prípade sadro-trieskových dosiek s vláknami Nida Twarda možno ako alternatívu použiť sadrový tmel Nida Max.⁸⁾ Použitie podľa požiadaviek.

Normy spotreby nezahŕňujú straty materiálu.

nida Strecha



Trieda požiarnej odolnosti:
REI15
REI30



Súčiniteľ prestupu tepla U:
0,22 W/m²K



Minimálna výška zavesenia:
73 mm



Hmotnosť 1 m² výstavby:
11,0-18,0 kg

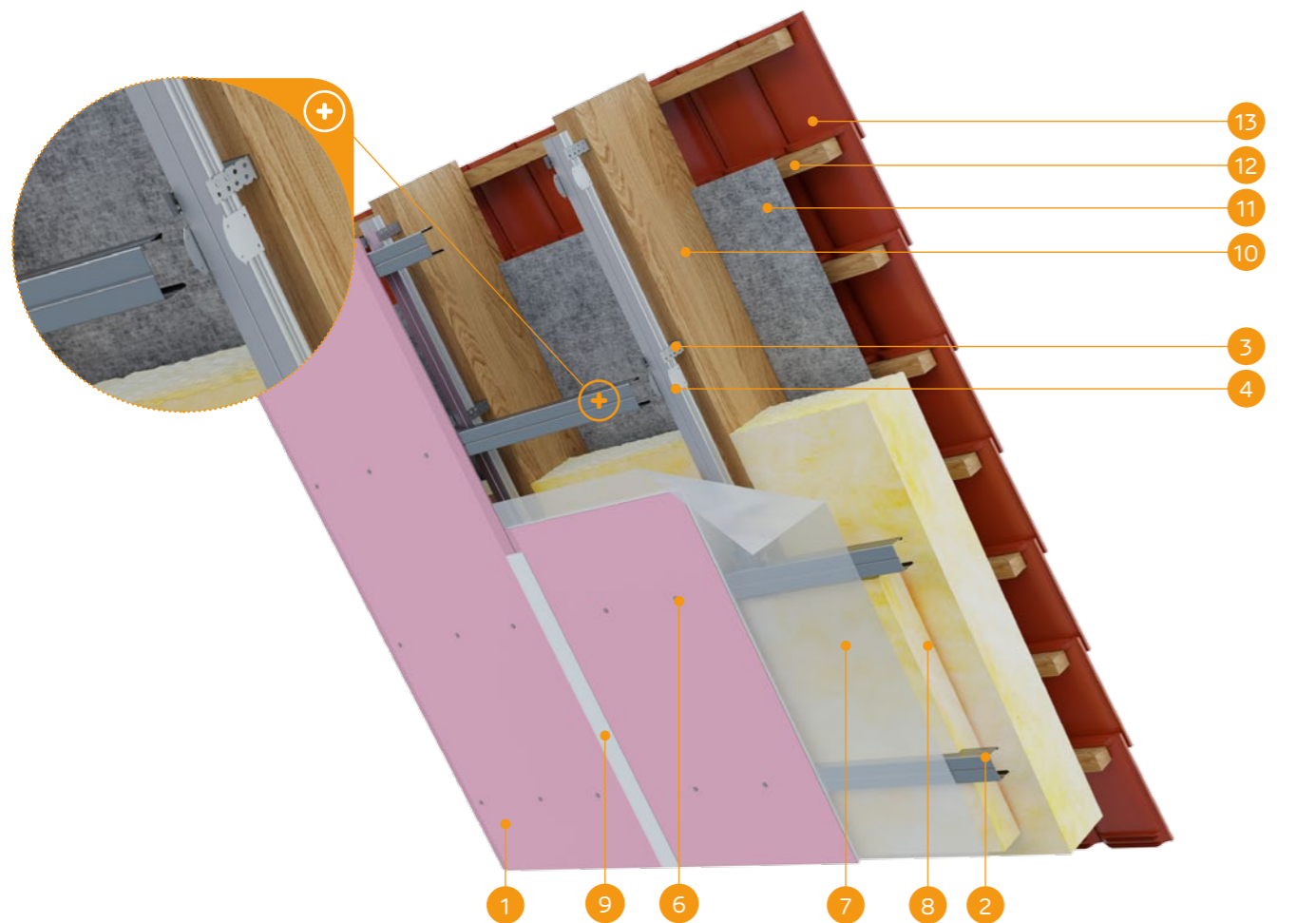


Číslo súvisiaceho dokladu:
PN-EN 1365-2:2014-12

Požiarne klasifikácia:
LBO-039-KZ/20

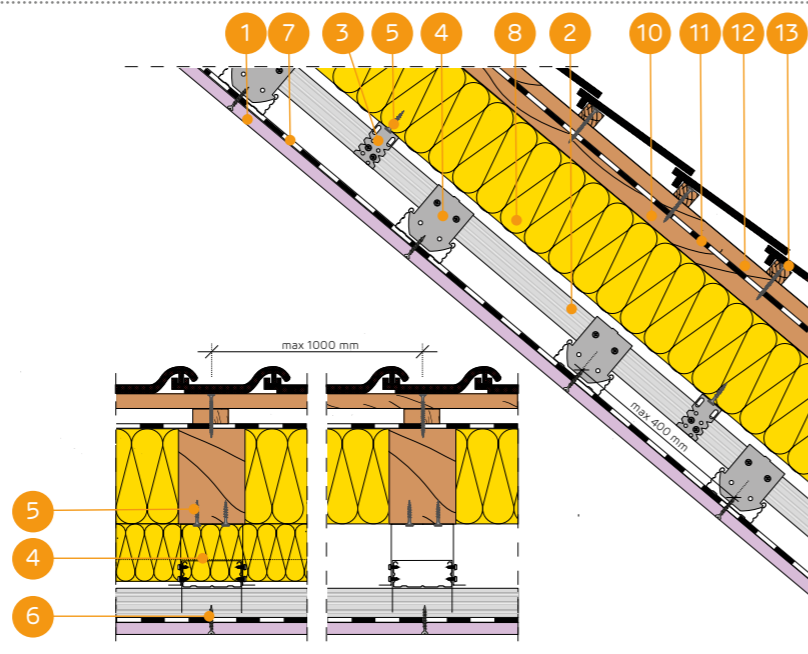
SYSTÉMY:

ES/DK/CD60/12,5; ES/DK/CD60/15



MATERIÁLY:

- Sadrokartónová doska Nida
- Profil Nida CD60
- Záves Nida ES60
- Križová spojka Nida LK60
- Skrutky do dreva Nida 3,5 x 35 mm
- Rýchloskrutky Nida
- Parozábrana
- Izolačný materiál minerálna vlna
- Škára medzi SDK doskami vyhotovená napr. zo sadrovej hmoty Nida Start a výstužnej pásky Nida + Nida Finish
- Konštrukcia strechy
- Membrána prepúšťajúca paru
- Drevená konštrukcia pre montáž strešnej krytiny (latky, latky)
- Strešná krytina



OPLÁŠTENIE ŠIKMÝCH STRIECH PROFILMI NIDA CD60 S KRÍŽOVÝM USPORIADANÍM A S UPEVŇOVACÍMI PRVKAMI NIDA ES60

TECHNICKÉ PARAMETRE

Názov systému Nida Strecha	Opláštenie sadrokartónom			Konštrukcia			Izolačný materiál			Súčiniteľ prestupu tepla ¹⁾ U	Minimálna výška zavesenia	Hmotnosť opláštenia ²⁾ 1 m²	Trieda požiarnej odolnosti ³⁾	Špeciálny systém
	Nida	Hrúbka [mm]	Označenie podľa normy	Max. rozostup závesov ES 60 [mm]	Rozostup hlavných profilov CD [mm]	Rozostup nosných profilov CD60 [mm]	Minerálna vlna	Hrúbka [mm]	Hustota [kg/m³]					
ES/DK/CD60/12,5/Expert	Expert	12,5	A	1000	1000	400	sklenená / minerálna	150	10	0,22	73	11,0	-	-
ES/DK/CD60/12,5/Woda ⁴⁾	Woda	12,5	H2	1000	1000	400	sklenená / minerálna	150	10	0,22	73	11,0	-	-
ES/DK/CD60/12,5/Ogieň+	Ogieň Plus	12,5	DF	1000	1000	400	sklenená / minerálna	150	10	0,22	73	13,0	REI15	-
ES/DK/CD60/12,5/WodaOgieň+	Woda Ogieň Plus	12,5	DFH2	1000	1000	400	sklenená / minerálna	150	10	0,22	73	13,0	REI15	-
ES/DK/CD60/12,5/Twarda	Twarda	12,5	DEFH1IR	1000	1000	400	sklenená / minerálna	150	10	0,22	73	15,0	REI15	●
ES/DK/CD60/12,5/Hydro	Hydro	12,5	GMFH1I	1000	1000	400	sklenená / minerálna	150	10	0,22	73	13,0	REI15	●
ES/DK/CD60/15/Ogieň+	Ogieň Plus	15,0	DF	1000	1000	400	sklenená / minerálna	150	10	0,22	75	16,0	REI30	-
ES/DK/CD60/15/Twarda	Twarda	15,0	DEFH1IR	1000	1000	400	sklenená / minerálna	150	10	0,22	75	18,0	REI30	●
ES/DK/CD60/15/Hydro	Hydro	15,0	GMFH1I	1000	1000	400	sklenená / minerálna	150	10	0,22	75	16,0	REI30	●

¹⁾ Súčiniteľ prestupu tepla pre minerálnu vlnu s hrúbkou 200 mm.

²⁾ V hmotnosti nie je započítaná hmotnosť izolačného materiálu.

³⁾ Požiarne klasifikácia LBO-039-KZ/20.

⁴⁾ V interiéroch s relatívnou vlhkosťou vzduchu do 85% (do 10 hodín) použiť dosku Nida Woda, ale v zónach vystavených intenzívnemu pôsobeniu vody odporúčame použiť sadrové dosky s vláknami Nida Hydro (horizontálne a vertikálne roviny pri vani, sprche a pod.)

SPOTREBA MATERIÁLOV NA 1 M² OPLÁŠTENIA ŠIKMÝCH STRIECH SYSTÉMOM NIDA DACH

Názov materiálu	J.m.	Typ systému Nida						
		ES/DK/CD60/12,5/Expert ⁵⁾	ES/DK/CD60/12,5/Ogieň+ ⁶⁾	ES/DK/CD60/12,5/Twarda	ES/DK/CD60/12,5/Hydro	ES/DK/CD60/15/Ogieň+	ES/DK/CD60/15/Twarda	ES/DK/CD60/15/Hydro
Spotreba materiálu na 1 m²								
Doska Nida Expert 12,5 mm	m²	1,0	-	-	-	-	-	-
Doska Nida Ogieň Plus 12,5 mm	m²	-	1,0	-	-	-	-	-
Doska Nida Twarda 12,5 mm	m²	-	-	1,0	-	-	-	-
Doska Nida Hydro 12,5 mm	m²	-	-	-	1,0	-	-	-
Doska Nida Ogieň Plus 15,0 mm	m²	-	-	-	-	1,0	-	-
Doska Nida Twarda 15,0 mm	m²	-	-	-	-	-	1,0	-
Doska Nida Hydro 15,0 mm	m²	-	-	-	-	-	-	1,0
Profil Nida CD60	bm	3,8	3,8	3,8	3,8	3,8	3,8	3,8
Profil Nida UD27	bm	0,6	0,6	0,6	0,6	0,6	0,6	0,6
Záves Nida ES60	ks.	1,6	1,6	1,6	1,6	1,6	1,6	1,6
Pozdĺžna spojka Nida LW60	ks.	1,0	1,0	1,0	1,0	1,0	1,0	1,0
Križová spojka Nida LK60	ks.	3,2	3,2	3,2	3,2	3,2	3,2	3,2
Pozdĺžna spojka Nida	ks.	0,6	0,6	0,6	0,6	0,6	0,6	0,6
Skrutky do dreva Nida 3,5x35 mm	ks.	3,2	3,2	3,2	3,2	3,2	3,2	3,2
Samorezná skrutka 4,2x13 mm do plechu 1 mm FLAT HEAD [®]	ks.	20,0	20,0	20,0	20,0	20,0	20,0	20,0
Rýchloskrutky Nida 3,5x25 mm	ks.	18,0	18,0	-	-	18,0	-	-
Rýchloskrutky Nida Twarda 4,2x38 mm	ks.	-	-	18,0	-	-	18,0	-
Rýchloskrutky Nida Hydro C5 3,5x25 mm	ks.	-	-	-	18,0	-	-	18,0
Výstužná páska Nida	bm	1,4	1,4	1,4	1,4	1,4	1,4	1,4
Sadrový tmel Nida Start	kg	0,3	0,3	-	-	0,3	-	-
Sadrový tmel Nida Finish	kg	0,1	0,1	-	-	0,1	-	-
Hotová špachtľovacia hmota Nida Hydromix ⁷⁾	kg	-	-	0,4	0,4	-	0,4	0,4
Parozábrana ⁸⁾	m²	1,0	1,0	1,0	1,0	1,0	1,0	1,0
Minerálna vlna ⁸⁾	m²	1,0	1,0	1,0	1,0	1,0	1,0	1,0
Membrána prepúšťajúca paru ⁸⁾	m²	1,1	1,1	1,1	1,1	1,1	1,1	1,1

⁵⁾ Ako alternatívu možno použiť dosky SYNIA™ Expert, Nida Woda, SYNIA™ Woda.

⁶⁾ Ako alternatívu možno použiť dosky Nida Woda Ogieň Plus.

⁷⁾ V prípade sadro-trieskových dosiek s vláknami Nida Twarda možno ako alternatívu použiť sadrový tmel Nida Max.

⁸⁾ Použitie podľa požiadaviek.

Normy spotreby nezahrňujú straty materiálu.



Trieda požiarnej odolnosti:
REI45
REI60



Súčiniteľ prestupu tepla U:
0,22 W/m²K



Minimálna výška zavesenia:
85 mm



Hmotnosť 1 m² výstavby:
19,0-42,0 kg

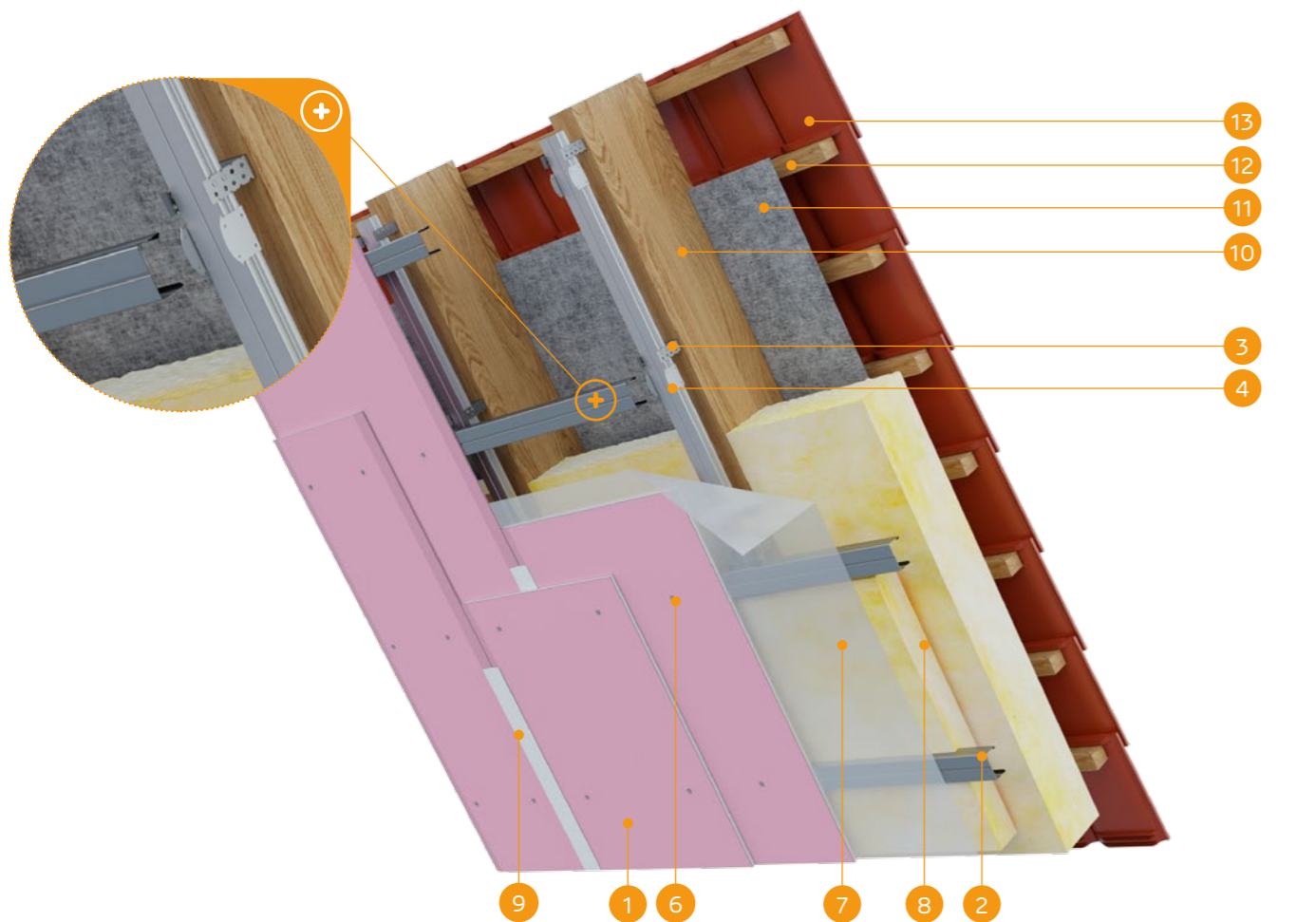


Číslo súvisiaceho dokladu:
PN-EN 1365-2:2014-12

SYSTÉMY:

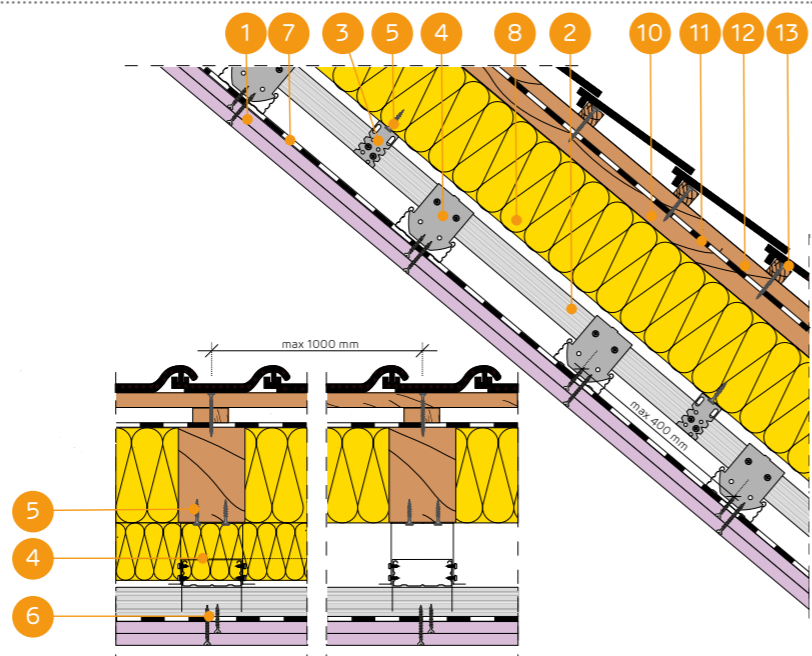
ES/DK/CD60/25; ES/DK/CD60/30; ES/DK/CD60/37,5

Požiarňa klasifikácia:
LBO-039-KZ/20



MATERIÁLY:

- 1. Sadrokartónová doska Nida
- 2. Profil Nida CD60
- 3. Záves Nida ES60
- 4. Krížová spojka Nida LK60
- 5. Skrutky do dreva Nida 3,5 x 35 mm
- 6. Rýchloskrutky Nida
- 7. Parozábrana
- 8. Izolačný materiál minerálna vlna
- 9. Škára medzi SDK doskami vyhotovená napr. zo sadrovej hmoty Nida Start a výstužnej pásky Nida + Nida Finish
- 10. Konštrukcia strechy
- 11. Membrána prepúšťajúca paru
- 12. Drevená konštrukcia pre montáž strešnej krytiny (latky, latky)
- 13. Strešná krytina



OPLÁŠTENIE ŠIKMÝCH STRIECH PROFILMI NIDA CD60 S KRÍŽOVÝM USPORIADANÍM A S UPEVŇOVACÍMI PRVKAMI NIDA ES60

TECHNICKÉ PARAMETRE

Název systému Nida Strecha	Opláštenie sadrokartónom			Konštrukcia			Izolačný materiál			Súčiniteľ prestupu tepla ¹⁾ U	Minimálna výška zavesenia	Hmotnosť opláštenia ²⁾ 1 m²	Trieda požiarnej odolnosti ³⁾	Špeciálny systém
	Nida	Hrúbka [mm]	Označenie podľa normy	Max Rozostup závesov ES60 [mm]	Rozostup hlavných profilov CD [mm]	Rozostup nosných profilov CD60 [mm]	Minerálna vlna	Hrúbka [mm]	Hustota [kg/m³]					
ES/DK/CD60/25/Expert	Expert	2x12,5	A	1000	1000	400	sklenená / minerálna	150	10	0,22	85	19,0	-	-
ES/DK/CD60/25/Woda ⁴⁾	Woda	2x12,5	H2	1000	1000	400	sklenená / minerálna	150	10	0,22	85	20,0	-	-
ES/DK/CD60/25/Ogieň+	Ogieň Plus	2x12,5	DF	1000	1000	400	sklenená / minerálna	150	10	0,22	85	23,0	REI45	-
ES/DK/CD60/25/WodaOgieň+	Woda Ogieň Plus	2x12,5	DFH2	1000	1000	400	sklenená / minerálna	150	10	0,22	85	23,0	REI45	-
ES/DK/CD60/25/Twarda	Twarda	2x12,5	DEFH1R	1000	1000	400	sklenená / minerálna	150	10	0,22	85	28,0	REI45	•
ES/DK/CD60/25/Hydro	Hydro	2x12,5	GMFH1I	1000	1000	400	sklenená / minerálna	150	10	0,22	85	24,0	REI45	•
ES/DK/CD60/30/Ogieň+	Ogieň Plus	2x15,0	DF	1000	1000	400	sklenená / minerálna	150	10	0,22	90	30,0	REI60	-
ES/DK/CD60/30/Twarda	Twarda	2x15,0	DEFH1R	1000	1000	400	sklenená / minerálna	150	10	0,22	90	34,0	REI60	•
ES/DK/CD60/30/Hydro	Hydro	2x15,0	GMFH1I	1000	1000	400	sklenená / minerálna	150	10	0,22	90	30,0	REI60	•
ES/DK/CD60/37,5/Ogieň+	Ogieň Plus	3x12,5	DF	1000	1000	400	sklenená / minerálna	150	10	0,22	98	33,0	REI60	-
ES/DK/CD60/37,5/WodaOgieň+	Woda Ogieň Plus	3x12,5	DFH2	1000	1000	400	sklenená / minerálna	150	10	0,22	98	33,0	REI60	-
ES/DK/CD60/37,5/Twarda	Twarda	3x12,5	DEFH1R	1000	1000	400	sklenená / minerálna	150	10	0,22	98	42,0	REI60	•
ES/DK/CD60/37,5/Hydro	Hydro	3x12,5	GMFH1I	1000	1000	400	sklenená / minerálna	150	10	0,22	98	36,0	REI60	•

¹⁾ Súčiniteľ prestupu tepla pre minerálnu vlnu s hrúbkou 200 mm.

²⁾ V hmotnosti nie je započítaná hmotnosť izolačného materiálu.

³⁾ Požiarňa klasifikácia LBO-039-KZ/20.

⁴⁾ V interiéroch s relatívnou vlhkosťou vzduchu do 85% (do 10 hodín) použiť dosku Nida Woda, ale v zónach vystavených intenzívnemu pôsobeniu vody odporúčame použiť sadrové dosky s vláknami Nida Hydro (horizontálne a vertikálne roviny pri vani, sprche a pod.)

SPOTREBA MATERIÁLOV NA 1 M² OPLÁŠTENIA ŠIKMÝCH STRIECH SYSTÉMOM NIDA DACH

Název materiálu	J.m.	Typ systému Nida										
		ES/DK/CD60/25/Expert ⁵⁾	ES/DK/CD60/25/Ogieň+ ⁶⁾	ES/DK/CD60/25/Twarda	ES/DK/CD60/25/Hydro	ES/DK/CD60/30/Ogieň+	ES/DK/CD60/30/Twarda	ES/DK/CD60/30/Hydro	ES/DK/CD60/37,5/Ogieň+ ⁶⁾	ES/DK/CD60/37,5/Twarda	ES/DK/CD60/37,5/Hydro	
		Spotreba materiálu na 1 m²										
Doska Nida Expert 12,5 mm	m²	2,0	-	-	-	-	-	-	-	-	-	-
Doska Nida Ogieň Plus 12,5 mm	m²	-	2,0	-	-	-	-	-	3,0	-	-	-
Doska Nida Twarda 12,5 mm	m²	-	-	2,0	-	-	-	-	-	3,0	-	-
Doska Nida Hydro 12,5 mm	m²	-	-	-	2,0	-	-	-	-	-	3,0	-
Doska Nida Ogieň Plus 15,0 mm	m²	-	-	-	-	2,0	-	-	-	-	-	-
Doska Nida Twarda 15,0 mm	m²	-	-	-	-	-	2,0	-	-	-	-	-
Doska Nida Hydro 15,0 mm	m²	-	-	-	-	-	-	2,0	-	-	-	-
Profil Nida CD60	bm	3,8	3,8	3,8	3,8	3,8	3,8	3,8	3,8	3,8	3,8	3,8
Profil Nida UD27	bm	0,6	0,6	0,6	0,6	0,6	0,6	0,6	0,6	0,6	0,6	0,6
Záves Nida ES60	ks.	1,6	1,6	1,6	1,6	1,6	1,6	1,6	1,6	1,6	1,6	1,6
Pozdĺžna spojka Nida LW60	ks.	1,0	1,0	1,0	1,0	1,0	1,0	1,0	1,0	1,0	1,0	1,0
Krížová spojka Nida LK60	ks.	3,2	3,2	3,2	3,2	3,2	3,2	3,2	3,2	3,2	3,2	3,2
Pozdĺžna spojka Nida	ks.	0,6	0,6	0,6	0,6	0,6	0,6	0,6	0,6	0,6	0,6	0,6
Skrutky do dreva Nida 3,5x35 mm	ks.	3,2	3,2	3,2	3,2	3,2	3,2	3,2	3,2	3,2	3,2	3,2
Samorezná skrutka 4,2x13 mm do plechu 1 mm FLAT HEAD®	ks.	20,0	20,0	20,0	20,0	20,0	20,0	20,0	20,0	20,0	20,0	20,0
Rýchloskrutky Nida 3,5x25 mm	ks.	6,0	6,0	-	-	6,0	-	-	6,0	-	-	-
Rýchloskrutky Nida 3,5x35 mm	ks.	18,0	18,0	-	-	-	-	-	6,0	-	-	-
Rýchloskrutky Nida 3,5x45 mm	ks.	-	-	-	-	18,0	-	-	-	-	-	-
Rýchloskrutky Nida 3,5x55 mm	ks.	-	-	-	-	-	-	-	-	18,0	-	-
Rýchloskrutky Nida Twarda 4,2x38 mm	ks.	-	-	24,0	-	-	6,0	-	-	-	12,0	-
Rýchloskrutky Nida Twarda 4,2x55 mm	ks.	-	-	-	-	-	-	18,0	-	-	18,0	-
Rýchloskrutky Nida Hydro C5 3,5x25 mm	ks.	-	-	-	6,0	-	-	-	6,0	-	-	6,0
Rýchloskrutky Nida Hydro C5 3,5x41 mm	ks.	-	-	-	-	18,0	-	-	-	18,0	-	6,0
Rýchloskrutky Nida Hydro C5 3,5x55 mm	ks.	-	-	-	-	-	-	-	-	-	-	18,0
Výstužná páska Nida	bm	1,4	1,4	1,4	1,4	1,4	1,4	1,4	1,4	1,4	1,4	1,4
Sadrový tmel Nida Start	kg	0,6	0,6	-	-	0,6	-	-	0,9	-	-	-
Sadrový tmel Nida Finish	kg	0,1	0,1	-	-	0,1	-	-	0,1	-	-	-
Hotová špachtľovacia hmota Nida Hydromix ⁷⁾	kg	-	-	0,7	0,7	-	0,7	0,7	-	1,0	1,0	1,0
Parozábrana ⁸⁾	m²	1,0	1,0	1,0	1,0	1,0	1,0	1,0	1,0	1,0	1,0	1,0
Minerálna vlna ⁸⁾	m²	1,0	1,0	1,0	1,0	1,0	1,0	1,0	1,0	1,0	1,0	1,0
Membrána prepúšťajúca paru ⁸⁾	m²	1,1	1,1	1,1	1,1	1,1	1,1	1,1	1,1	1,1	1,1	1,1

⁵⁾ Ako alternatívu možno použiť dosky SYNIA™ Expert, Nida Woda, SYNIA™ Woda.

⁶⁾ Ako alternatívu možno použiť dosky Nida Woda Ogieň Plus.

⁷⁾ V prípade sadro-trieskových dosiek s vláknami Nida Twarda možno ako alternatívu použiť sadrový tmel Nida Max.

⁸⁾ Použitie podľa požiadaviek.

Normy spotreby nezahŕňujú straty materiálu.

nida Strecha



Trieda požiarnej odolnosti:
REI15
REI30



Súčiniteľ prestupu tepla U:
0,22 W/m²K



Minimálna výška zavesenia:
73 mm



Hmotnosť 1 m² výstavby:
11,0-18,0 kg

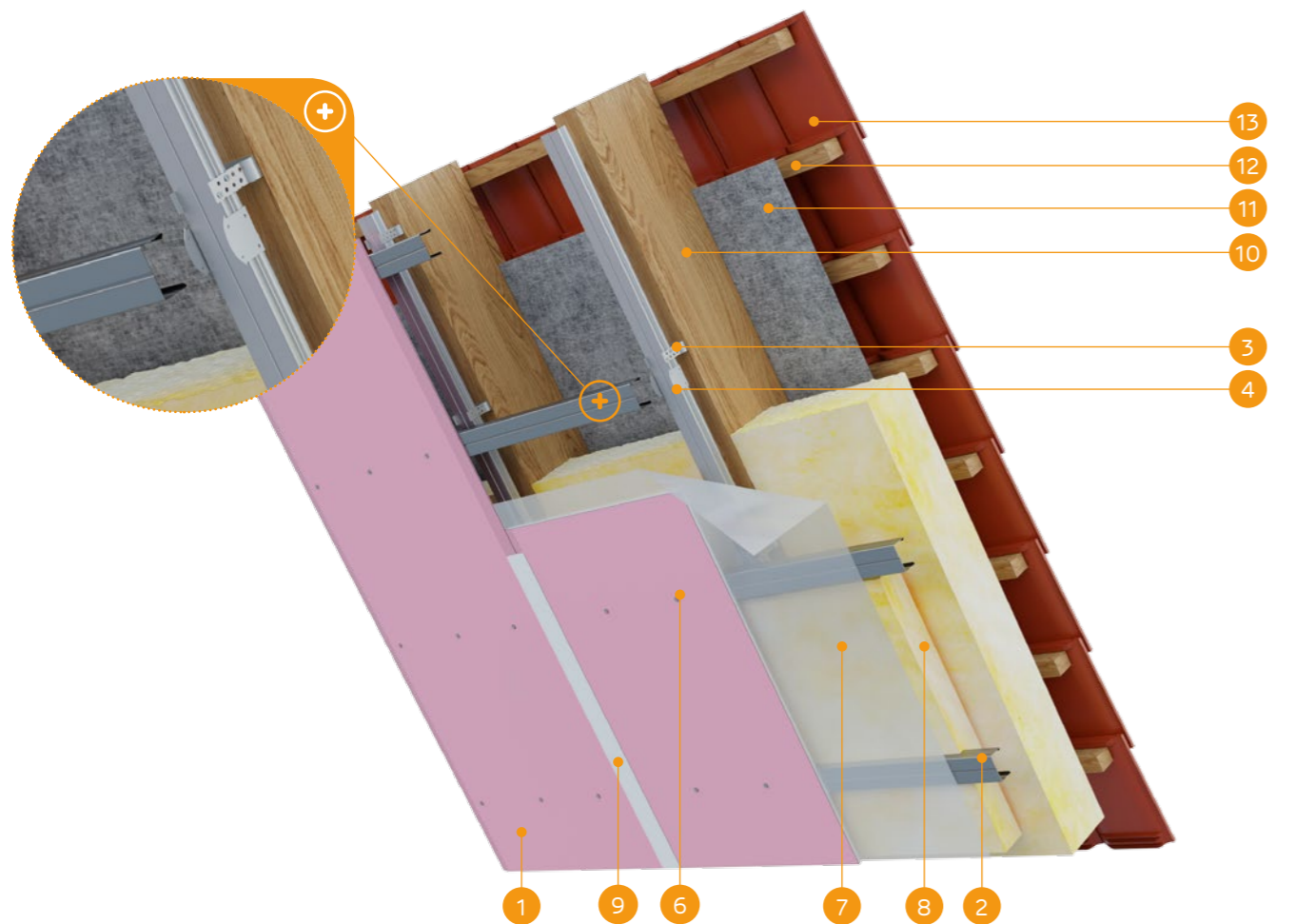


Číslo súvisiaceho dokladu:
PN-EN 1365-2:2014-12

Požiarne klasifikácia:
LBO-039-KZ/20

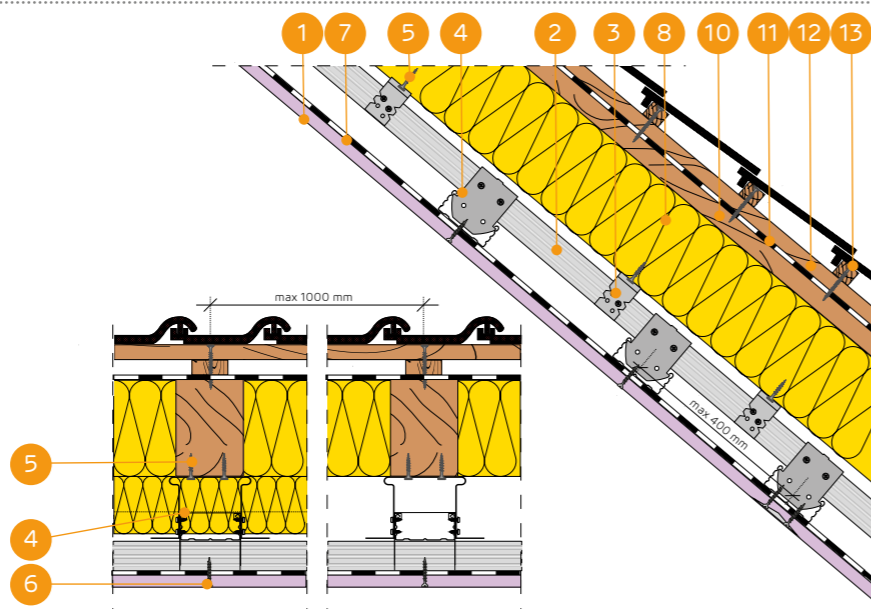
SYSTÉMY:

EL/DK/CD60/12,5; EL/DK/CD60/15



MATERIÁLY:

- Sadrokartónová doska Nida
- Profil Nida CD60
- Nastaviteľný záves Nida EL60
- Križová spojka Nida LK60
- Skrutky do dreva Nida 3,5 x 35 mm
- Rýchloskrutky Nida
- Parozábrana
- Izolačný materiál minerálna vlna
- Škára medzi SDK doskami vyhotovená zo sadrovej hmoty Nida Start a výstužnej pásky Nida + Nida Finish
- Konštrukcia strechy
- Membrána prepúšťajúca paru
- Drevená konštrukcia pre montáž strešnej krytiny (latovky, latky)
- Strešná krytina



OPLÁŠTENIE ŠIKMÝCH STRIECH PROFILMI NIDA CD60 S KRÍŽOVÝM USPORIADANÍM A S FLEXIBILNÝMI UPEVŇOVACÍMI PRVKAMI NIDA EL60

TECHNICKÉ PARAMETRE

Názov systému Nida Strecha	Opláštenie sadrokartónom			Konštrukcia			Izolačný materiál			Súčiniteľ prestupu tepla ¹⁾ U	Minimálna výška zavesenia	Hmotnosť opláštenia ²⁾ 1 m²	Trieda požiarnej odolnosti ³⁾	Špeciálny systém
	Nida	Hrúbka [mm]	Označenie podľa normy	Max Rozostup závesov EL60 [mm]	Rozostup hlavných profilov CD [[mm]	Rozostup nosných profilov CD60 [mm]	Minerálna vlna	Hrúbka [mm]	Hustota [kg/m³]					
EL/DK/CD60/12,5/Expert	Expert	12,5	A	1000	1000	400	sklenená / minerálna	150	10	0,22	73	11,0	-	-
EL/DK/CD60/12,5/Woda ⁴⁾	Woda	12,5	H2	1000	1000	400	sklenená / minerálna	150	10	0,22	73	11,0	-	-
EL/DK/CD60/12,5/Ogieň+	Ogieň Plus	12,5	DF	1000	1000	400	sklenená / minerálna	150	10	0,22	73	13,0	REI15	-
EL/DK/CD60/12,5/WodaOgieň+	Woda Ogieň Plus	12,5	DFH2	1000	1000	400	sklenená / minerálna	150	10	0,22	73	13,0	REI15	-
EL/DK/CD60/12,5/Twarda	Twarda	12,5	DEFH1R	1000	1000	400	sklenená / minerálna	150	10	0,22	73	15,0	REI15	●
EL/DK/CD60/12,5/Hydro	Hydro	12,5	GMFH1I	1000	1000	400	sklenená / minerálna	150	10	0,22	73	13,0	REI15	●
EL/DK/CD60/15/Ogieň+	Ogieň Plus	15,0	DF	1000	1000	400	sklenená / minerálna	150	10	0,22	75	16,0	REI30	-
EL/DK/CD60/15/Twarda	Twarda	15,0	DEFH1R	1000	1000	400	sklenená / minerálna	150	10	0,22	75	18,0	REI30	●
EL/DK/CD60/15/Hydro	Hydro	15,0	GMFH1I	1000	1000	400	sklenená / minerálna	150	10	0,22	75	16,0	REI30	●

¹⁾ Súčiniteľ prestupu tepla pre minerálnu vlnu s hrúbkou 200 mm.

²⁾ V hmotnosti nie je započítaná hmotnosť izolačného materiálu.

³⁾ Požiarne klasifikácia LBO-039-KZ/20.

⁴⁾ V interiéroch s relatívnou vlhkosťou vzduchu do 85% (do 10 hodín) použiť dosku Nida Woda, ale v zónach vystavených intenzívnemu pôsobeniu vody odporúčame použiť sadrové dosky s vlákna Nida Hydro (horizontálne a vertikálne roviny pri vani, sprche a pod.)

SPOTREBA MATERIÁLOV NA 1 M² OPLÁŠTENIA ŠIKMÝCH STRIECH SYSTÉMOM NIDA DACH

Názov materiálu	J.m.	Typ systému Nida						
		EL/DK/CD60/12,5/Expert ⁵⁾	EL/DK/CD60/12,5/Ogieň+ ⁶⁾	EL/DK/CD60/12,5/Twarda	EL/DK/CD60/12,5/Hydro	EL/DK/CD60/15/Ogieň+	EL/DK/CD60/15/Twarda	EL/DK/CD60/15/Hydro
Spotreba materiálu na 1 m²								
Doska Nida Expert 12,5 mm	m²	1,0	-	-	-	-	-	-
Doska Nida Ogieň Plus 12,5 mm	m²	-	1,0	-	-	-	-	-
Doska Nida Twarda 12,5 mm	m²	-	-	1,0	-	-	-	-
Doska Nida Hydro 12,5 mm	m²	-	-	-	1,0	-	-	-
Doska Nida Ogieň Plus 15,0 mm	m²	-	-	-	-	1,0	-	-
Doska Nida Twarda 15,0 mm	m²	-	-	-	-	-	1,0	-
Doska Nida Hydro 15,0 mm	m²	-	-	-	-	-	-	1,0
Profil Nida CD60	bm	3,8	3,8	3,8	3,8	3,8	3,8	3,8
Profil Nida UD27	bm	0,6	0,6	0,6	0,6	0,6	0,6	0,6
Záves Nida EL60	ks.	1,6	1,6	1,6	1,6	1,6	1,6	1,6
Pozdĺžna spojka Nida LW60	ks.	1,0	1,0	1,0	1,0	1,0	1,0	1,0
Križová spojka Nida LK60	ks.	3,2	3,2	3,2	3,2	3,2	3,2	3,2
Pozdĺžna spojka Nida	ks.	0,6	0,6	0,6	0,6	0,6	0,6	0,6
Skrutky do dreva Nida 3,5x35 mm	ks.	3,2	3,2	3,2	3,2	3,2	3,2	3,2
Samorezná skrutka 4,2x13 mm do plechu 1 mm FLAT HEAD®	ks.	20,0	20,0	20,0	20,0	20,0	20,0	20,0
Rýchloskrutky Nida 3,5x25 mm	ks.	18,0	18,0	-	-	18,0	-	-
Rýchloskrutky Nida Twarda 4,2x38 mm	ks.	-	-	18,0	-	-	18,0	-
Rýchloskrutky Nida Hydro C5 3,5x25 mm	ks.	-	-	-	18,0	-	-	18,0
Výstužná páska Nida	bm	1,4	1,4	1,4	1,4	1,4	1,4	1,4
Sadrový tmel Nida Start	kg	0,3	0,3	-	-	0,3	-	-
Sadrový tmel Nida Finish	kg	0,1	0,1	-	-	0,1	-	-
Hotová špachtľovacia hmota Nida Hydromix ⁷⁾	kg	-	-	0,4	0,4	-	0,4	0,4
Parozábrana ⁸⁾	m²	1,0	1,0	1,0	1,0	1,0	1,0	1,0
Minerálna vlna ⁹⁾	m²	1,0	1,0	1,0	1,0	1,0	1,0	1,0
Membrána prepúšťajúca paru ⁹⁾	m²	1,1	1,1	1,1	1,1	1,1	1,1	1,1

⁵⁾ Ako alternatívu možno použiť dosky SYNIA™ Expert, Nida Woda, SYNIA™ Woda.

⁶⁾ Ako alternatívu možno použiť dosky Nida Woda Ogieň Plus.

⁷⁾ V prípade sadro-trieskových dosiek s vlákna Nida Twarda možno ako alternatívu použiť sadrový tmel Nida Max.

⁸⁾ Použitie podľa požiadaviek.

Normy spotreby nezahrňujú straty materiálu.



Trieda požiarnej odolnosti:
REI15
REI30



Súčiniteľ prestupu tepla U:
0,22 W/m²K



Minimálna výška zavesenia:
82,5 mm



Hmotnosť 1 m² výstavby:
11,0-18,0 kg

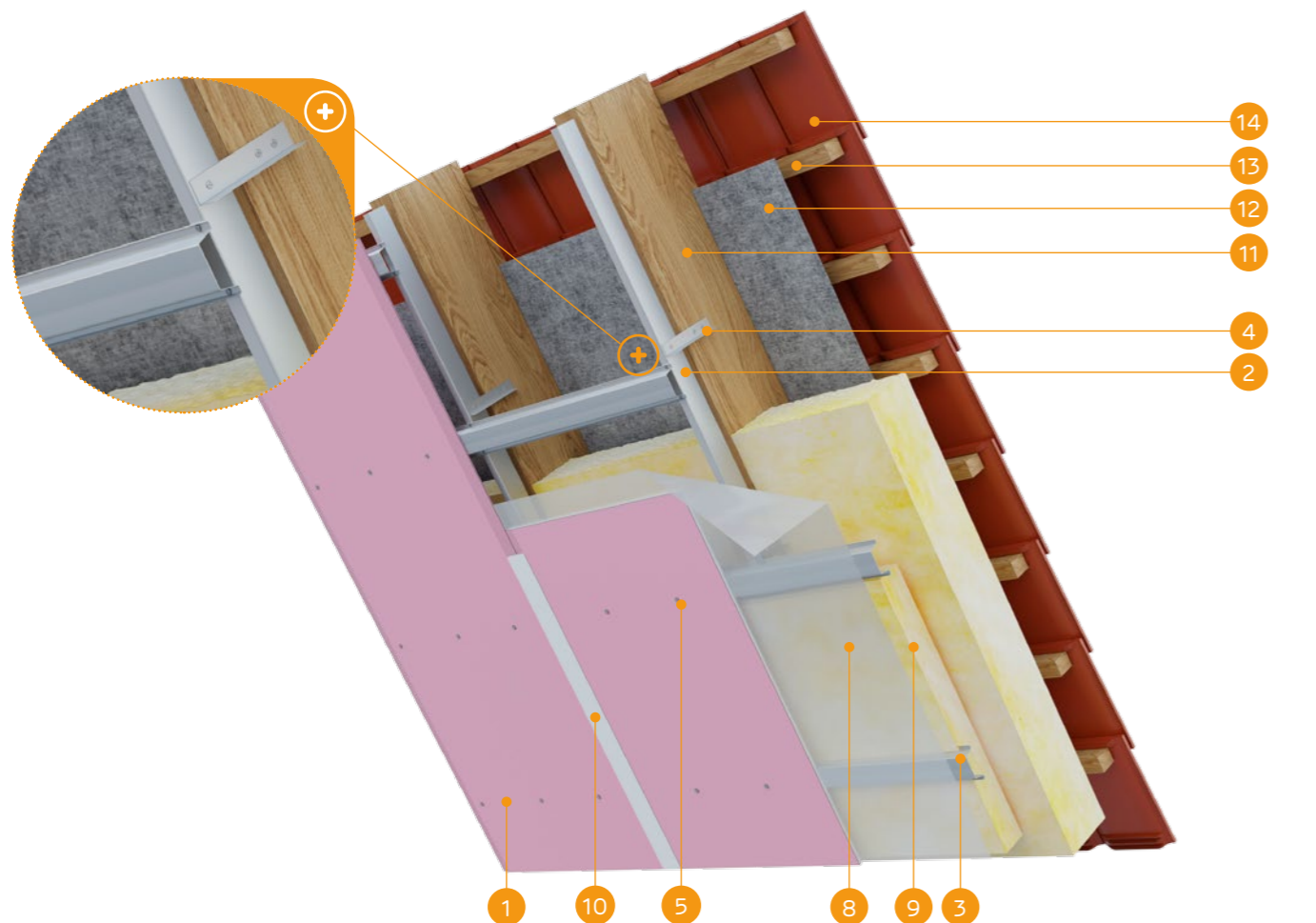


Číslo súvisiaceho dokladu:
PN-EN 1365-2:2014-12

Požiarne klasifikácia:
LBO-039-KZ/20

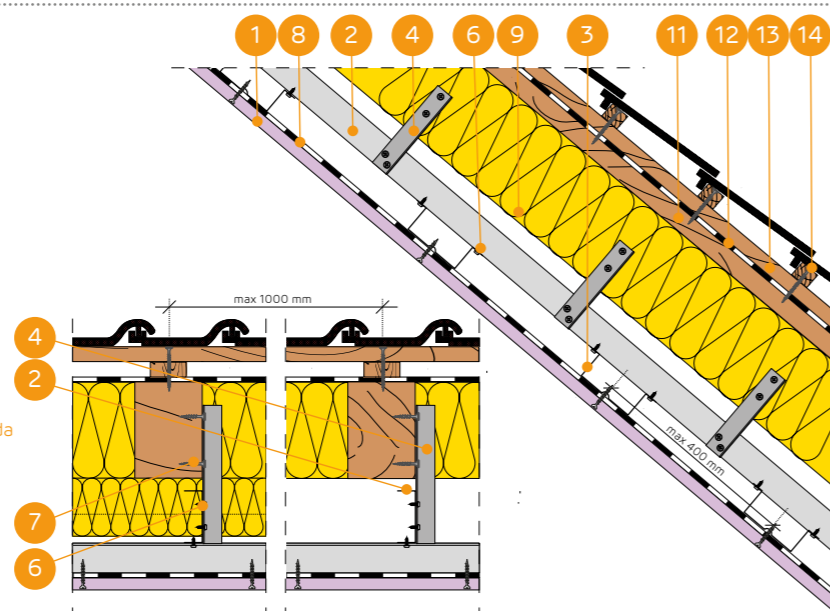
SYSTÉMY:

DK/MFC/12,5; DK/MFC/15



MATERIÁLY:

- Sadrokartónová doska Nida
- Hlavný profil Nida MFCE26
- Stropný profil Nida MFCC50
- L profil Nida MF2330
- Rýchloskrutky Nida
- Samorezná skrutka 4,2 x 13 mm do plechu 1 mm FLAT HEAD®
- Skrutky do dreva Nida 3,5 x 35 mm
- Parozábrana
- Izolačný materiál minerálna vlna
- Škára medzi SDK doskami vyhotovená zo sadrovej hmoty Nida Start a výstužnej pásky Nida + Nida Finish
- Konštrukcia strechy
- Membrána prepúšťajúca paru
- Drevená konštrukcia pre montáž strešnej krytiny (latky, latky)
- Strešná krytina



OPLÁŠTENIE ŠIKMÝCH STRIECH PROFILMI MF S KRÍŽOVÝM USPORIADANÍM A S UHOLNÍKMI NIDA MFC2330

TECHNICKÉ PARAMETRE

Názov systému Nida Strecha	Opláštenie sadrokartónom			Konštrukcia			Izolačný materiál			Súčiniteľ prestupu tepla ¹⁾ U	Minimálna výška zavesenia	Hmotnosť opláštenia ²⁾ 1 m ²	Trieda požiarnej odolnosti ³⁾	Špeciálny systém
	Nida	Hrúbka [mm]	Označenie podľa normy	Max. rozostup závesov MFC2330 [mm]	Rozostup hlavných profilov MFCE26 [mm]	Rozostup nosných profilov MFCC50 [mm]	Minerálna vlna	Hrúbka [mm]	Hustota [kg/m ³]					
DK/MFC/12,5/Expert	Expert	12,5	A	1000	1000	400	sklenená / minerálna	150	10	0,22	82,5	11,0	-	-
DK/MFC/12,5/Woda ⁴⁾	Woda	12,5	H2	1000	1000	400	sklenená / minerálna	150	10	0,22	82,5	11,0	-	-
DK/MFC/12,5/Ogieň+	Ogieň Plus	12,5	DF	1000	1000	400	sklenená / minerálna	150	10	0,22	82,5	13,0	REI15	-
DK/MFC/12,5/WodaOgieň+	Woda Ogieň Plus	12,5	DFH2	1000	1000	400	sklenená / minerálna	150	10	0,22	82,5	13,0	REI15	-
DK/MFC/12,5/Twarda	Twarda	12,5	DEFH1R	1000	1000	400	sklenená / minerálna	150	10	0,22	82,5	15,0	REI15	●
DK/MFC/12,5/Hydro	Hydro	12,5	GMFH1I	1000	1000	400	sklenená / minerálna	150	10	0,22	82,5	13,0	REI15	●
DK/MFC/15/Ogieň+	Ogieň Plus	15,0	DF	1000	1000	400	sklenená / minerálna	150	10	0,22	85	16,0	REI30	-
DK/MFC/15/Twarda	Twarda	15,0	DEFH1R	1000	1000	400	sklenená / minerálna	150	10	0,22	85	18,0	REI30	●
DK/MFC/15/Hydro	Hydro	15,0	GMFH1I	1000	1000	400	sklenená / minerálna	150	10	0,22	85	16,0	REI30	●

¹⁾ Súčiniteľ prestupu tepla pre minerálnu vlnu s hrúbkou 200 mm.

²⁾ V hmotnosti nie je započítaná hmotnosť izolačného materiálu.

³⁾ Požiarne klasifikácia LBO-039-KZ/20.

⁴⁾ V interiéroch s relatívnou vlhkosťou vzduchu do 85% (do 10 hodín) použitie dosky Nida Woda, ale v zónach vystavených intenzívnemu pôsobeniu vody odporúčame použiť sadrové dosky s vlákna Nida Hydro (horizontálne a vertikálne roviny pri vani, sprche a pod.)

SPOTREBA MATERIÁLOV NA 1 M² OPLÁŠTENIA ŠIKMÝCH STRIECH SYSTÉMOM NIDA DACH

Názov materiálu	J.m.	Typ systému Nida							
		DK/MFC/12,5/Expert ⁵⁾	DK/MFC/12,5/Ogieň+ ⁶⁾	DK/MFC/12,5/Twarda	DK/MFC/12,5/Hydro	DK/MFC/15/Ogieň+	DK/MFC/15/Twarda	DK/MFC/15/Hydro	
Spotreba materiálu na 1 m ²									
Doska Nida Expert 12,5 mm	m ²	1,0	-	-	-	-	-	-	-
Doska Nida Ogieň Plus 12,5 mm	m ²	-	1,0	-	-	-	-	-	-
Doska Nida Twarda 12,5 mm	m ²	-	-	1,0	-	-	-	-	-
Doska Nida Hydro 12,5 mm	m ²	-	-	-	1,0	-	-	-	-
Doska Nida Ogieň Plus 15,0 mm	m ²	-	-	-	-	1,0	-	-	-
Doska Nida Twarda 15,0 mm	m ²	-	-	-	-	-	1,0	-	-
Doska Nida Hydro 15,0 mm	m ²	-	-	-	-	-	-	1,0	-
Profil Nida MFCE26	bm	0,6	0,6	0,6	0,6	0,6	0,6	0,6	0,6
Profil Nida MFCE44	bm	1,3	1,3	1,3	1,3	1,3	1,3	1,3	1,3
Profil Nida MFCC50	bm	2,6	2,6	2,6	2,6	2,6	2,6	2,6	2,6
Stropný L profil MFC2330	ks.	0,5	0,5	0,5	0,5	0,5	0,5	0,5	0,5
Pozdĺžna spojka Nida	ks.	0,6	0,6	0,6	0,6	0,6	0,6	0,6	0,6
Skrutky do dreva Nida 3,5x35 mm	ks.	3,1	3,1	3,1	3,1	3,1	3,1	3,1	3,1
Samorezná skrutka 4,2x13 mm do plechu 1 mm FLAT HEAD®	ks.	11,0	11,0	11,0	11,0	11,0	11,0	11,0	11,0
Rýchloskrutky Nida 3,5x25 mm	ks.	18,0	18,0	-	-	18,0	-	-	-
Rýchloskrutky Nida Twarda 4,2x38 mm	ks.	-	-	18,0	-	-	18,0	-	-
Rýchloskrutky Nida Hydro C5 3,5x25 mm	ks.	-	-	-	18,0	-	-	18,0	-
Výstužná páska Nida	bm	1,4	1,4	1,4	1,4	1,4	1,4	1,4	1,4
Sadrový tmeľ Nida Start	kg	0,3	0,3	-	-	0,3	-	-	-
Sadrový tmeľ Nida Finish	kg	0,1	0,1	-	-	0,1	-	-	-
Hotová špachtľovacia hmota Nida Hydromix ⁷⁾	kg	-	-	0,4	0,4	-	0,4	0,4	0,4
Parozábrana ⁸⁾	m ²	1,0	1,0	1,0	1,0	1,0	1,0	1,0	1,0
Minerálna vlna ⁸⁾	m ²	1,0	1,0	1,0	1,0	1,0	1,0	1,0	1,0
Membrána prepúšťajúca paru ⁸⁾	m ²	1,1	1,1	1,1	1,1	1,1	1,1	1,1	1,1

⁵⁾ Ako alternatívu možno použiť dosky SYNIA™ Expert, Nida Woda, SYNIA™ Woda.

⁶⁾ Ako alternatívu možno použiť dosky Nida Woda Ogieň Plus.

⁷⁾ V prípade sadro-trieskových dosiek s vlákna Nida Twarda možno ako alternatívu použiť sadrový tmeľ Nida Max.

⁸⁾ Použitie podľa požiadaviek.

Normy spotreby nezahrňujú straty materiálu.

nida Strecha



Trieda požiarnej odolnosti: REI45 REI60



Súčiniteľ prestupu tepla U: 0,22 W/m²K



Minimálna výška zavesenia: 95 mm



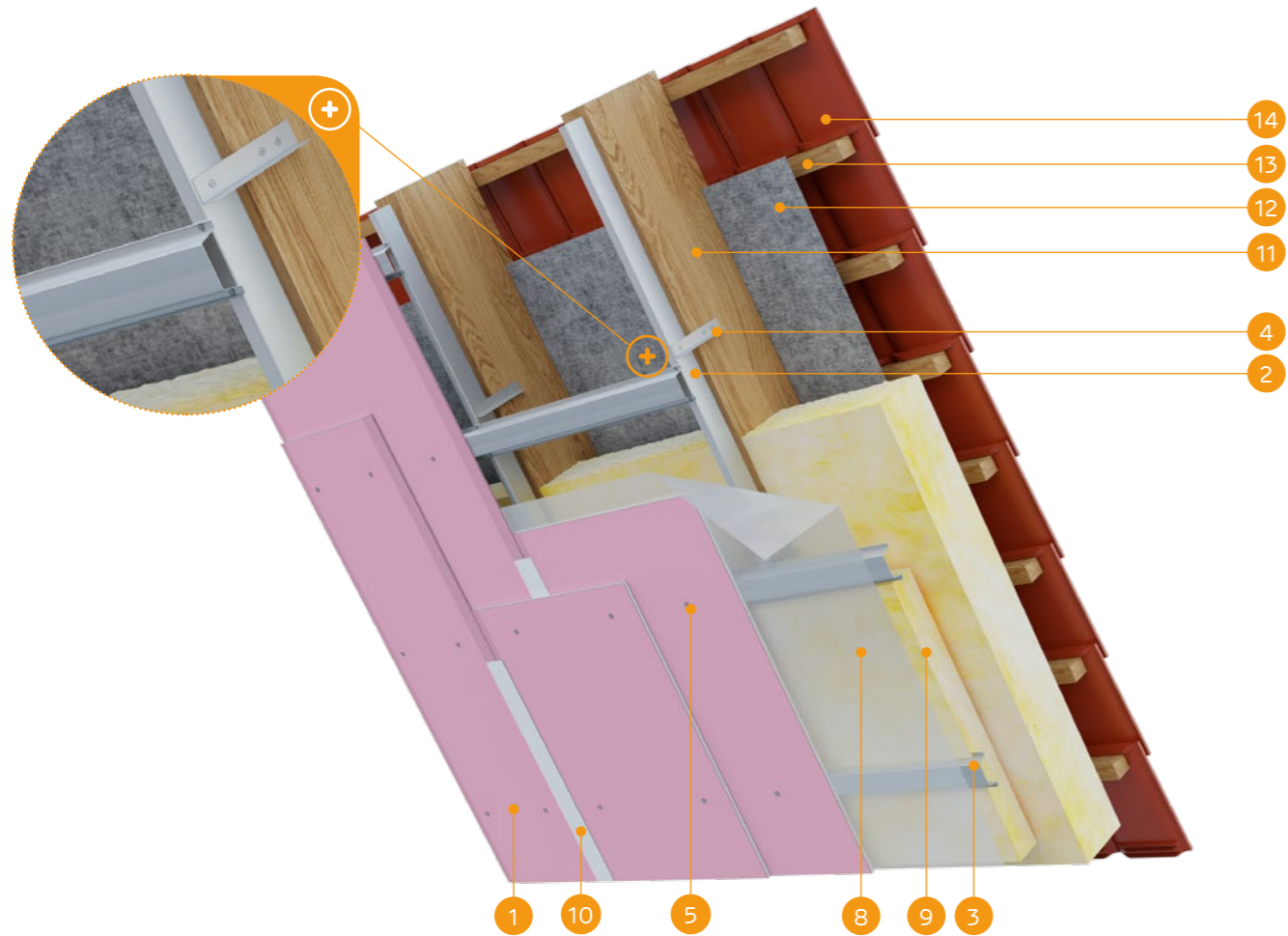
Hmotnosť 1 m² výstavby: 19,0-42,0 kg



Číslo súvisiaceho dokladu: PN-EN 1365-2:2014-12

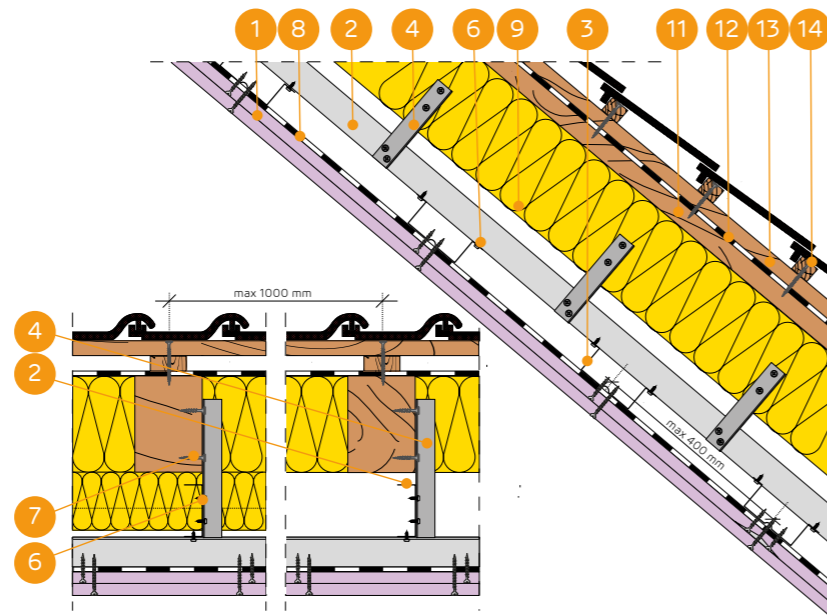
Požiarne klasifikácia: LBO-039-KZ/20

SYSTÉMY:
DK/MFC/25; DK/MFC/30; DK/MFC/37,5



MATERIÁLŤY:

- Sadrokartónová doska Nida
- Hlavný profil Nida MFCEP44
- Stropný profil Nida MFCC50
- L profil Nida MF2330
- Rýchloskrutky Nida
- Samorezná skrutka 4,2 x 13 mm do plechu 1 mm FLAT HEAD®
- Skrutky do dreva Nida 3,5 x 35 mm
- Parozábrana
- Izolačný materiál minerálna vlna
- Škára medzi SDK doskami vyhotovená zo sadrovej hmoty Nida Start a výstužnej pásky Nida + Nida Finish
- Konštrukcia strechy
- Membrána prepúšťajúca paru
- Drevená konštrukcia pre montáž strešnej krytiny (latky, latky)
- Strešná krytina



OPLÁŠTENIE ŠIKMÝCH STRIECH PROFILMI MF S KRÍŽOVÝM USPORIADANÍM A S UHOLNÍKMI NIDA MFC2330

TECHNICKÉ PARAMETRE

Názov systému Nida Strecha	Opláštenie sadrokartónom			Konštrukcia			Izolačný materiál			Súčiniteľ prestupu tepla ¹⁾ U	Minimálna výška zavesenia [mm]	Hmotnosť opláštenia ²⁾ 1 m² [kg]	Trieda požiarnej odolnosti ³⁾ [min]	Špeciálny systém
	Nida	Hrúbka [mm]	Označenie podľa normy	Max. rozostup závesov MFC2330 [mm]	Rozostup hlavných profilov MFCP44 [mm]	Rozostup nosných profilov MFCC50 [mm]	Minerálna vlna	Hrúbka [mm]	Hustota [kg/m³]					
DK/MFC/25/Expert	Expert	2x12,5	A	1000	1000	400	sklenená / minerálna	150	10	0,22	95	19,0	-	-
DK/MFC/25/Woda ⁴⁾	Woda	2x12,5	H2	1000	1000	400	sklenená / minerálna	150	10	0,22	95	20,0	-	-
DK/MFC/25/Ogieň+	Ogieň Plus	2x12,5	DF	1000	1000	400	sklenená / minerálna	150	10	0,22	95	23,0	REI45	-
DK/MFC/25/WodaOgieň+	Woda Ogieň Plus	2x12,5	DFH2	1000	1000	400	sklenená / minerálna	150	10	0,22	95	23,0	REI45	-
DK/MFC/25/Twarda	Twarda	2x12,5	DEFH1R	1000	1000	400	sklenená / minerálna	150	10	0,22	95	28,0	REI45	•
DK/MFC/25/Hydro	Hydro	2x12,5	GMFH1I	1000	1000	400	sklenená / minerálna	150	10	0,22	95	24,0	REI45	•
DK/MFC/30/Ogieň+	Ogieň Plus	2x15,0	DF	1000	1000	400	sklenená / minerálna	150	10	0,22	100	30,0	REI60	-
DK/MFC/30/Twarda	Twarda	2x15,0	DEFH1R	1000	1000	400	sklenená / minerálna	150	10	0,22	100	34,0	REI60	•
DK/MFC/30/Hydro	Hydro	2x15,0	GMFH1I	1000	1000	400	sklenená / minerálna	150	10	0,22	100	30,0	REI60	•
DK/MFC/37,5/Ogieň+	Ogieň Plus	3x12,5	DF	1000	1000	400	sklenená / minerálna	150	10	0,22	107,5	33,0	REI60	-
DK/MFC/37,5/WodaOgieň+	Woda Ogieň Plus	3x12,5	DFH2	1000	1000	400	sklenená / minerálna	150	10	0,22	107,5	33,0	REI60	-
DK/MFC/37,5/Twarda	Twarda	3x12,5	DEFH1R	1000	1000	400	sklenená / minerálna	150	10	0,22	107,5	42,0	REI60	•
DK/MFC/37,5/Hydro	Hydro	3x12,5	GMFH1I	1000	1000	400	sklenená / minerálna	150	10	0,22	107,5	36,0	REI60	•

¹⁾ Súčiniteľ prestupu tepla pre minerálnu vlnu s hrúbkou 200 mm.

²⁾ V hmotnosti nie je započítaná hmotnosť izolačného materiálu.

³⁾ Požiarne klasifikácia LBO-039-KZ/20.

⁴⁾ V interiéroch s relatívnou vlhkosťou vzduchu do 85% (do 10 hodín) použiť dosku Nida Woda, ale v zónach vystavených intenzívnemu pôsobeniu vody odporúčame použiť sadrové dosky s vláknami Nida Hydro (horizontálne a vertikálne roviny pri vani, sprche a pod.)

SPOTREBA MATERIÁLOV NA 1 M² OPLÁŠTENIA ŠIKMÝCH STRIECH SYSTÉMOM NIDA DACH

Názov materiálu	J.m.	Typ systému Nida												
		DK/MFC/25/Expert ²⁾	DK/MFC/25/Ogieň+ ²⁾	DK/MFC/25/Twarda	DK/MFC/25/Hydro	DK/MFC/30/Ogieň+	DK/MFC/30/Twarda	DK/MFC/30/Hydro	DK/MFC/37,5/Ogieň+ ²⁾	DK/MFC/37,5/Twarda	DK/MFC/37,5/Hydro			
Doska Nida Expert 12,5 mm	m²	2,0	-	-	-	-	-	-	-	-	-	-	-	-
Doska Nida Ogieň Plus 12,5 mm	m²	-	2,0	-	-	-	-	-	3,0	-	-	-	-	-
Doska Nida Twarda 12,5 mm	m²	-	-	2,0	-	-	-	-	-	3,0	-	-	-	-
Doska Nida Hydro 12,5 mm	m²	-	-	-	2,0	-	-	-	-	-	-	3,0	-	-
Doska Nida Ogieň Plus 15,0 mm	m²	-	-	-	-	2,0	-	-	-	-	-	-	-	-
Doska Nida Twarda 15,0 mm	m²	-	-	-	-	-	2,0	-	-	-	-	-	-	-
Doska Nida Hydro 15,0 mm	m²	-	-	-	-	-	-	2,0	-	-	-	-	-	-
Profil Nida MFCEP44	bm	0,6	0,6	0,6	0,6	0,6	0,6	0,6	0,6	0,6	0,6	0,6	0,6	0,6
Profil Nida MFCC50	bm	1,3	1,3	1,3	1,3	1,3	1,3	1,3	1,3	1,3	1,3	1,3	1,3	1,3
Profil Nida MF2330	ks.	0,5	0,5	0,5	0,5	0,5	0,5	0,5	0,5	0,5	0,5	0,5	0,5	0,5
Pozdĺžna spojka Nida	ks.	0,6	0,6	0,6	0,6	0,6	0,6	0,6	0,6	0,6	0,6	0,6	0,6	0,6
Skrutky do dreva Nida 3,5x35 mm	ks.	3,1	3,1	3,1	3,1	3,1	3,1	3,1	3,1	3,1	3,1	3,1	3,1	3,1
Samorezná skrutka 4,2x13 mm do plechu 1 mm FLAT HEAD®	ks.	11,0	11,0	11,0	11,0	11,0	11,0	11,0	11,0	11,0	11,0	11,0	11,0	11,0
Rýchloskrutky Nida 3,5x25 mm	ks.	6,0	6,0	-	-	6,0	-	-	6,0	-	-	6,0	-	-
Rýchloskrutky Nida 3,5x35 mm	ks.	18,0	18,0	-	-	-	-	-	-	-	-	6,0	-	-
Rýchloskrutky Nida 3,5x45 mm	ks.	-	-	-	-	18,0	-	-	-	-	-	-	-	-
Rýchloskrutky Nida 3,5x55 mm	ks.	-	-	-	-	-	-	-	-	-	-	18,0	-	-
Rýchloskrutky Nida Twarda 4,2x38 mm	ks.	-	-	24,0	-	-	-	6,0	-	-	-	12,0	-	-
Rýchloskrutky Nida Twarda 4,2x55 mm	ks.	-	-	-	-	-	-	18,0	-	-	-	18,0	-	-
Rýchloskrutky Nida Hydro C5 3,5x25 mm	ks.	-	-	-	6,0	-	-	6,0	-	-	-	6,0	-	-
Rýchloskrutky Nida Hydro C5 3,5x41 mm	ks.	-	-	-	-	18,0	-	-	18,0	-	-	-	-	6,0
Rýchloskrutky Nida Hydro C5 3,5x55 mm	ks.	-	-	-	-	-	-	-	-	-	-	-	-	18,0
Výstužná pásková Nida	bm	1,4	1,4	1,4	1,4	1,4	1,4	1,4	1,4	1,4	1,4	1,4	1,4	1,4
Sadrový tmel Nida Start	kg	0,6	0,6	-	-	0,6	-	-	0,9	-	-	-	-	-
Sadrový tmel Nida Finish	kg	0,1	0,1	-	-	0,1	-	-	0,1	-	-	0,1	-	-
Hotová špachtľovacia hmota Nida Hydromix ²⁾	kg	-	-	0,7	0,7	-	0,7	0,7	-	1,0	1,0	-	-	-
Parozábrana ²⁾	m²	1,0	1,0	1,0	1,0	1,0	1,0	1,0	1,0	1,0	1,0	1,0	1,0	1,0
Minerálna vlna ²⁾	m²	1,0	1,0	1,0	1,0	1,0	1,0	1,0	1,0	1,0	1,0	1,0	1,0	1,0
Membrána prepúšťajúca paru ²⁾	m²	1,1	1,1	1,1	1,1	1,1	1,1	1,1	1,1	1,1	1,1	1,1	1,1	1,1

²⁾ Ako alternatívu možno použiť dosky SYNIA™ Expert, Nida Woda, SYNIA™ Woda.

²⁾ Ako alternatívu možno použiť dosky Nida Woda Ogieň Plus.

²⁾ V prípade sadro-trieskových dosiek s vláknami Nida Twarda možno ako alternatívu použiť sadrový tmel Nida Max.

²⁾ Použitie podľa požiadaviek.

Normy spotreby nezahŕňujú straty materiálu.